

# CATALOGO GENERAL

*En la elaboración del catálogo hemos seguido un ordenamiento cronológico. Repárese en que las fechas puestas por Reverón a sus cuadros no siempre coinciden con el año en que éstos fueron pintados. Por eso, en algunos casos, el lector encontrará a continuación de los datos técnicos (óleo sobre tela, etc.) otra fecha distinta a la que figura en el cuadro. La marca en el cuadratín representa la zona en que está firmada la obra. El cuadratín vacío indica que no se hallaron señales de firma. En todos los casos en que aparecieron leyendas explicativas y/o dedicatorias, éstas se transcriben literalmente, a continuación del cuadratín marcado.*

En los casos en que las colecciones se encuentran localizadas en Caracas, se omite para evitar repeticiones el nombre de esta ciudad. En todos los casos restantes, se hace la ubicación del lugar.

Todas las medidas están en centímetros.

## ADVERTENCIA

*Este catálogo constituye una aproximación a la obra general de Armando Reverón. Ni qué decir que estamos lejos de haber alcanzado el propósito de registrar, tal como hubiera sido lo deseable, toda la producción de nuestro pintor, empresa que parece imposible a estas alturas, cuando buena parte de la obra de Reverón se encuentra extraviada o ha desaparecido definitivamente. Pero no deja de ser notable que por primera vez se haya podido catalogar, como lo hacemos aquí, un número de trabajos que supera cuantitativamente todo lo que se había hecho a este respecto hasta ahora en Venezuela para inventariar la obra de un solo artista. Sin embargo, es presumible que la producción de Reverón no incluida en el presente catálogo no supere en mucho a la cifra de dibujos y pinturas consignadas aquí. De cualquier manera, estamos seguros que la utilidad invalorable del presente catálogo justifica con creces el esfuerzo realizado por la editorial Armitano para poner en manos de coleccionistas, estudiosos y público, una suma visual como la que con este libro habrá de contribuir al conocimiento y la investigación de los modos expresivos de nuestro máximo pintor.*

*El catálogo está ordenado cronológicamente, al menos como intención, y consigna los datos técnicos esenciales de las obras. En todo caso, la secuencia establecida es aproximativa al orden cronológico que se ha querido conseguir, y su lectura requiere de la siguiente explicación: En primer lugar, hemos tropezado con inconvenientes para emplear una nomenclatura que se ajuste a la realidad de la identificación técnica exigida por una catalogación. Los procedimientos pictóricos del artista se prestan aquí a algunas dudas, a causa de la falta de un análisis químico de los materiales empleados por Reverón. Como es sabido, éste no manejó en un sentido ortodoxo los medios de la tradición, sino que los combinó con ingredientes de su propia fabricación, o simplemente los sustituyó por otros materiales, como es el caso del temple que llegó a usar durante dos extensos períodos de su producción. Con el término de temple A. Boulton designa un tipo de preparación conseguida con una base de cola o caseína y colorantes obtenidos de diversas sustancias del medio, orgánicas o minerales, así como también de pigmentos industriales. Una dificultad similar la ofrece el problema de la ubicación cronológica de las obras dentro de una secuencia verdadera. La información que suministran éstas no siempre es confiable. Reverón no siempre firmó y fechó sus obras al momento de terminarlas, sino que con frecuencia lo hizo algún tiempo después, al desprenderse de ellas. Debido a esto, muchas obras que se tienen como de una determinada época o de un año dado, en realidad pertenecen a un momento anterior. Así ha sucedido, por caso, con uno de sus más notables trabajos: Fiesta de negros en Caraballeda LAM.67, obra que está fechada en 1927, correspondiendo a la transición del período azul y no a la época blanca, como ocurriría si, en efecto, hubiese sido ejecutada en 1927.*

*Hemos preferido, por tanto, ordenar numéricamente el catálogo dentro de una secuencia cronológica que se ajusta en gran medida a la evolución técnica y temática sugerida por las series de obras que vamos consignando a lo largo de la trayectoria del artista, sin confiarnos siempre en el fechado, allí donde lo hubiere. Ello ofrece, aparte de sus riesgos, el atractivo de una aventura intelectual que deseáramos ver compartida con el lector.*





1  
**San José**  
 Oleo sobre madera  
 79,8 X 48  
 A. Reverón  
 Colección: Dra. Carmen de Olazola

2  
**Naturaleza muerta**  
 Oleo sobre tela 1908  
 44,5 x 61,6  
 Armando Reverón Caracas 1908  
 Colección: Sra. Antonieta de Zubillaga



3  
**Bodegón**  
 Oleo sobre tela 1908  
 44,5 X 61,6  
 A. J. Reverón 1908  
 Colección: Sr. Pedro Pérez Lazo



4  
**Bodegón**  
 Oleo sobre tela 1908  
 44,5 X 61,6  
 Armando Reverón Caracas 1908  
 Colección: Sra. Antonieta de Zubillaga



5  
**Bodegón**  
 Oleo sobre tela 1908  
 47,9 X 58,8  
 A. J. Reverón 1908  
 Colección privada



6  
**Bodegón**  
 Oleo sobre latón 1908  
 34 X 49,5  
 A. J. Reverón 1908  
 Colección:  
 Dr. Celestino Martínez de la Plaza



7  
**Bodegón**  
 Oleo sobre latón  
 34 X 50  
 Regalado a mis primos Edo y Magdalena  
 Caracas /24 1908 A. J. Reverón  
 Colección: Dr. Celestino Martínez de la Plaza



8  
**Corazón de Jesús**  
 Oleo sobre papel pegado sobre tela 1908  
 38,5 X 54,5  
 A. J. Reverón 1908  
 Colección: Sra. Maritza Brett Castillo



9  
**Bodegón**  
Óleo sobre tela 1910  
49,5 X 39,5

A. Reverón  
Colección: Dr. José Enrique López,  
Valencia, Estado Carabobo



10  
**Paisaje**  
Óleo sobre tela 1909  
34 X 61

ART 1909  
Colección: Sucesión Alberto Martínez Reverón



11  
**Josefina en el jardín (Muchacha tejiendo)**  
Óleo sobre tela  
47,8 X 76,1

A mi querida hermanita de su - Armando  
Colección: Dr. Edecio La Riva Araujo



12  
**Primer autorretrato**  
Óleo sobre cartón 1910  
35 x 25

El Autor /1910  
Colección: Dr. Celestino Martínez de la Plaza



13  
**Un loro**  
Óleo sobre tela  
58,4 X 37,5

Armando Reverón  
Colección: Dr. Carlos R. Travieso



14  
**Española**  
Óleo sobre tela 1912  
66,5 X 30,6

A. Reverón Barcelona 1912  
Colección privada



15  
**Retrato de Enrique Planchart**  
Óleo sobre tela 1912  
56,5 X 42

A. Reverón 1912  
Colección: Banco Central de Venezuela



16  
**Naturaleza muerta**  
Óleo sobre tela 1914  
49,6 X 74,3

1914 A. Reverón  
Colección: Sr. Eduardo Campbell Bo





17  
**Paisaje de Burdeos**  
Óleo sobre tela 1914  
34 X 49  
A mi querido amigo J. G. Hernández -  
A. J. Reverón 1915  
Colección: Sr. Gastón Carvallo



18  
**Plaza de Barcelona (España)**  
Óleo sobre cartulina  
15 X 21,5  
A mi querido tío Celeste dedico este  
pedacito de España - 1915 Armando  
Colección: Sr. Alberto Martínez Mendoza



19  
**Paisaje del Calvario**  
Óleo sobre tela 1915  
28 X 32  
Armando Reverón a su amigo Calcaño 1915  
Colección: Galería de Arte Nacional



20  
**Bodegón**  
Óleo sobre tela  
45,5 X 85  
A Reverón 15  
Colección: Sr. Diego Ventura y Sra.



21  
**Bodegón**  
Óleo sobre tela  
45,4 X 85  
A Reverón X15  
Colección: Sr. Diego Ventura y Sra.



22  
**Flores, rosas y azucenas**  
Acuarela sobre papel  
48,5 X 36,7  
(Al dorso nota del anterior propietario,  
Sr. Julio Campbell, explicando  
la autoría de la obra).  
Colección: Sr. Eduardo Campbell Bocca



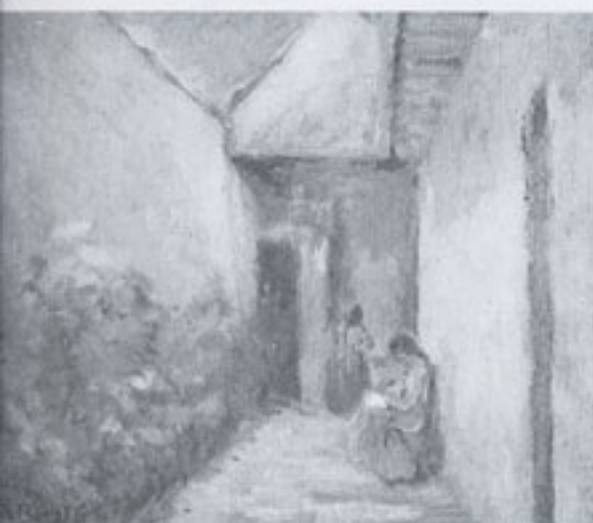
23  
**Bodegón**  
Óleo sobre tela 1916  
69,9 X 43,8  
A mi amigo Leoncio - A. Reverón 1916  
Colección: Sr. José Antonio Hedderich A.



24  
**Naturaleza muerta de jarrón**  
Óleo sobre coileto 1918  
36,1 X 45  
A mamá x16 - Armando Reverón  
Colección: Dr. Oscar Rodríguez Machado



25  
Jardín de la casa de los Carreño  
Óleo sobre tela 1916  
49,2 X 34  
Armando Reverón a su amigo Carreño 1916  
Colección privada



26  
Callejón  
Óleo sobre tela 1916  
24,5 X 30  
A. R. 1916  
Colección: Dr. Antonio Malavé



27  
Uvero  
Óleo sobre tela  
29 X 30  
Colección: Galería de Arte Nacional



Mujeres en la cueva  
Óleo sobre tela 1914  
14 X 157  
A. Reverón  
Colección: Sr. Alfredo Boulton



29  
Figura bajo un uvero  
Óleo sobre tela 1919  
69 X 100  
Armando Reverón  
Colección privada



30  
Patio del colegio Chávez  
Óleo sobre tela 1919  
66,9 X 99  
Colección: Sr. George Yeballe y Sra.



31  
Fantasía del Mercado de Caracas  
Óleo sobre tela 1911  
62,5 X 84  
Fantasía de "El Mercado" - 1914 a mi  
amigo Julio Campbell A. Reverón  
Colección: Sra. Carmen Campbell de Insausti



32  
San José  
Óleo sobre madera 1910  
52,7 X 30,2  
1919 A. Reverón  
Colección: Sr. Alberto Martínez Mendoza





33  
**Entrada de una casa**  
Óleo sobre madera 1919  
41,8 X 30,4  
X19 A. J. Reverón  
Colección: Dr. Pedro Vallenilla, hijo.



34  
**Quebrada de Morrocotudo**  
Óleo sobre tela 1919  
40,6 X 39  
X19 A. Reverón  
Colección privada



35  
**La Vieja (La reina Mora)**  
Óleo sobre tela 1919  
58,5 X 49,4  
Reverón 1919  
Colección: Sr. Raúl Díaz Gil



36  
**El bosque de la Manguita**  
Óleo sobre tela 1919  
54,5 X 66  
19 A. Reverón  
Colección privada



37  
**Juanita con abanico**  
Óleo sobre cartón 1919  
61,8 X 42,5  
X19 A. J. Reverón  
Colección privada



38  
**Juanita**  
Óleo sobre tela  
98 X 162  
X19 A. J. Reverón  
Colección privada



39  
**La Familia (Retrato de la Familia Rodríguez Zocca hecho de una fotografía)**  
Óleo sobre tela 1919  
90 X 70  
A. Reverón Junio de 1919  
Colección: Museo Armando Reverón



40  
**Playa**  
Óleo sobre madera  
14,5 X 23,7  
Colección: Dr. Enrique Planchart, hijo



41  
**Calle de Punta Brava (Macuto)**  
 Óleo sobre tela 1920  
 30,5 X 50  
 X20 A. Reverón  
 Colección: Sr. Vicente E. Velutini



45  
**Calle de Maiquetía**  
 Óleo sobre madera 1920  
 26 X 40,8  
 X20 A. Reverón  
 Colección: Dr. Germán Vegas y Sra.



42  
**El río Guaire**  
 Óleo sobre tela 1920  
 44,6 X 32,1  
 X20 A. Reverón  
 Colección privada



46  
**Arbol con carreta (Paisaje de El Paraiso)**  
 Óleo sobre cartón 1920  
 31,5 X 41,5  
 X20 A. Reverón  
 Colección: Sra. Isabel B. de Castillo Sosa



43  
**La luna (Nocturno con luna)**  
 Óleo sobre tela  
 58,5 X 46,5  
 Colección privada



47  
**Paisaje de Maiquetía**  
 Óleo sobre madera 1920  
 23 X 31  
 A. Reverón  
 Colección: Sra. Patricia Phelps de Cisneros



44  
**Retrato de Casilda**  
 Óleo sobre tela  
 29,5 X 29,5  
 Al dorso de la siguiente leyenda: Armando Reverón dedica esta figura Casilda a mis distinguidos esposos Sr. Dn. Edo. Pérez Dupuy y Sra. Caracas 1920  
 Colección: Sr. Martín Feo



48  
**Antigua carretera de El Valle**  
 Óleo sobre tela 1920  
 67 X 104,5  
 Armando Reverón X20  
 Colección: Dr. John Bensaim Pinto





49  
Procesión de la Virgen en El Valle  
Óleo sobre tela 1920  
62,7 X 69,3  
Armando Reverón, 1920  
Colección privada



50  
Retrato de Nicolás Ferdinandov  
Lápiz sobre papel 1920  
15,2 X 10,3  
Al Sr. Ferdinandov X20 A. Reverón  
Colección: Galería de Arte Nacional



51  
Los cocoteros  
Óleo sobre tela 1920  
60 X 44  
+ 20 A. Reverón  
Colección: Sr. Alfredo Boulton



52  
Los baños de Macuto  
Óleo sobre tela  
52 X 65  
Armando Reverón  
Colección privada



53  
Paisaje azul (calle de El Valle)  
Óleo sobre tela 1921  
61,8 X 42  
Colección: Residencia Presidencial La C...



54  
Calle de El Valle  
Óleo sobre tela 1920  
46,3 X 61  
A. Reverón X20  
Colección: Dr. Enrique Pérez Dupuy



55  
Juanita junto al trípode  
Óleo sobre tela 1921  
61 X 47  
Armando Reverón (fechado al dorso x21)  
Colección: Sr. Jorge Bezara




56  
El Parque de Macuto  
Óleo sobre tela 1921  
29 X 39  
X21 A. Reverón  
Colección: Sra. María Isabel de las Casas

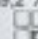


57  
**Uveros azules**  
Óleo sobre tela  
64 X 80,8  
  
Colección privada




58  
**Juanita**  
Lápiz y témpera sobre papel 1922  
44 X 36,5  
  
X22 Armando Reverón  
Colección: Sr. Vicente E. Velutini



59  
**Paisaje**  
Óleo sobre tela  
89,2 X 97,2  
  
Armando Reverón  
Colección: Sra. Carmen Galindo Lecuna




60  
**La tññitería**  
Óleo sobre tela 1922  
74 X 84  
  
X22 Armando Reverón  
Colección: Sra. Elena Prósperi de Benedetti




61  
**Playa de Macuto**  
Óleo sobre tela 1922  
35,5 X 62,2  
  
X22 Armando Reverón  
Colección: Sr. Juan Fenjves




62  
**Plaza**  
Óleo sobre tela 1922  
64,5 X 50  
  
X22 Armando Reverón  
Colección: Dr. Miguel H. Velutini



63  
**Mujer con uveros**  
Óleo y temple sobre coileto  
70,1 X 89,8  
  
A. Reverón  
Colección: Dr. Eloy Montenegro



64  
**La casa del bambúal**  
Óleo sobre tela 1922  
55 X 43,5  
  
22 Armando Reverón  
Colección: Sr. Gustavo de la





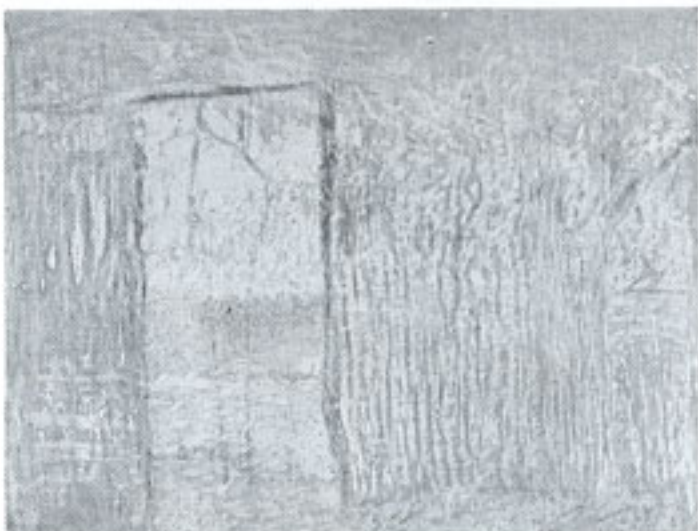
65  
**Naiquatá**  
Óleo sobre tela 1924  
50,2 X 72  
Armando Reverón X24  
Colección: Sra. Mercedes Moreau de Sánchez



69  
**Cocoteros en la playa**  
Óleo sobre tela 1926  
47,2 X 60,5  
A. Reverón — 12 X  
Colección: Sr. Raúl Díaz



66  
**Simetría de uveros (playa)**  
Óleo y temple sobre coileto 1924  
51 X 72,5  
A. Reverón X24  
Colección privada



70  
**Luz tras mi enramada**  
Óleo y carboncillo sobre tela 1926  
48 X 64,4  
A. Reverón — 11 X 26  
Colección: Sra. Carmen Aspúrua de Pulido



67  
**Fiesta en Caraballeda**  
Óleo sobre tela 1927  
67 X 95,5  
A. Reverón 27  
Colección: Sucesión Guinand Baldó



71  
**Rancho con árboles**  
Óleo sobre tela 1927  
58,5 X 73  
++ 27 A. Reverón  
Colección privada



68  
**Rancho con árbol**  
Óleo y temple sobre tela 1924  
51 X 64  
Armando Reverón X24  
Colección privada



72  
**Mujer con sombrero**  
Óleo y temple sobre tela 1927  
39,5 X 29  
X27 Armando Reverón  
Colección: Sra. Julieta Fombona de Suc



76  
 y t mpera sobre papel 1927  
 18  
 A. Rever n 27  
  n: Galer a de Arte Nacional



77  
 y temple sobre tela 1927  
 30  
 A. Rever n  
  n: Galer a de Arte Nacional



78  
 o en Macuto  
 y temple sobre coileto 1927  
 70  
 Armando Rever n 9+27  
  n: Sra. Elena Mosquera de Zuloaga



79  
 e de Macuto  
 y temple sobre coileto 1927  
 X 69,8  
 Armando Rever n X27  
  n: privada



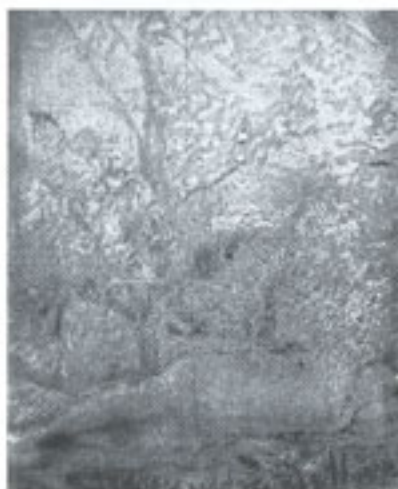
77  
 Mujer sentada en la playa  
 Oleo sobre tela  
 46,6 X 60,5  
  n: Colecci n privada



78  
 Juanita  
 Oleo y temple sobre tela 1927  
 42 X 49  
 Armando Rever n +27  
 Colecci n privada



79  
 Retrato  
 Oleo, temple y carboncillo sobre coileto 1928  
 41 X 47  
 Armando Rever n 28  
 Colecci n: Sr. Carlos F. Duarte



80  
 Desnudos en un paisaje  
 Oleo y temple sobre tela 1928  
 59,8 X 46,3  
 8X28 A. Rever n  
 Colecci n: Dr. Enrique P rez Dupuy





81  
**Dunas de Catia La Mar**  
Óleo y temple sobre tela  
57,2 X 67,2  
A. Reverón  
Colección: Sr. George Yeballe y Sra.



85  
**Paisaje**  
Óleo y temple sobre tela 1929  
63,7 X 80  
Armando Reverón — 1929  
Colección privada



82  
**Paisaje blanco**  
Óleo y temple sobre tela 1928  
64,2 X 83  
+28 A. Reverón  
Colección: Sra. Luisa Zuloaga de Palacios



86  
**Retrato de un hombre (El loco de La Guaira)**  
Óleo y carboncillo sobre tela 1929  
45,7 X 35,5  
1929 A. Reverón  
Colección: Dr. José María Aurrecochea



83  
**Paisaje en azul**  
Óleo sobre coileto 1929  
63,8 X 80  
Armando Reverón 8—1929  
Colección: Galería de Arte Nacional



87  
**El playón**  
Óleo sobre tela 1929  
61 X 78,5  
A. Reverón X29  
Colección: Dr. Eduardo López de Ceballos



84  
**Rancho en el litoral**  
Óleo y temple sobre tela  
58,7 X 90  
A. Reverón  
Colección: Sr. William H. Phelps



88  
**El playón**  
Óleo y temple sobre tela 1930  
70,5 X 80  
1930 A. Reverón  
Colección privada



89  
**Figura sentada bajo un árbol**  
Óleo y temple sobre tela  
39,6 X 49,7  
A. Reverón  
Colección privada



90  
**Ranchos**  
Óleo y temple sobre coileto 1931  
53 X 64  
A. Reverón — 31  
Colección: Srta. Alida Larraalde Guruceaga



91  
**Rancho (interior)**  
Óleo y temple sobre tela 1931  
53,2 X 63,9  
A. Reverón 31  
Colección: Dr. Oscar Guruceaga



92  
**Paisaje (Arboles en la playa)**  
Óleo y temple sobre tela 1931  
65 X 80  
A. Reverón 31  
Colección privada



93  
**Retrato de la Sra. Isabel Cecilia Monsalvo de Giordano**  
Ceniza de cigarrillo sobre papel  
21,2 X 14,1  
Armando Reverón  
Colección: Sr. Isabel Cecilia Monsalvo de Giordano



94  
**Playa con cocoteros**  
Óleo y temple sobre tela 1931  
62,6 X 90  
31 — A. Reverón  
Colección privada



95  
**Uveros en un paisaje (Bosque)**  
Óleo y temple sobre tela 1931  
59,2 X 76,9  
31 A. Reverón  
Colección: Dr. Armando Márquez Reverón



96  
**Paisaje**  
Óleo sobre tela  
63,6 X 79,5  
A. Reverón  
Colección: Sr. Carlos V. Vegas y Sra.





97  
**El playón**  
 Oleo, temple y pastel sobre coileto 1931  
 93 X 110  
 X31 A. Reverón  
 Colección: Sra. Olga de Berrizbeitia



98  
**Cabeza**  
 Temple sobre papel de envolver pegado  
 sobre cartón  
 24 X 30,8  
 Colección: Sr. Eugenio Mendoza y Sra.



**Cabeza del sol**  
 Oleo sobre tela de sacco  
 44,5 X 44,5  
 Colección: Sra. Pomponet Planchart  
 García



**Cocoteros en la playa**  
 Oleo sobre tela  
 78 X 53  
 A. Reverón  
 Colección: Sr. Armando Travieso Paúl



101  
**Marina**  
 Oleo y temple sobre tela 1931  
 63,5 X 91  
 31 A. Reverón  
 Colección: Sra. María Enriqueta Márquez  
 de Scannone.



102  
**El árbol**  
 Oleo y temple sobre tela 1931  
 64 X 80  
 1931 A. Reverón  
 Colección privada



103  
**Cocoteros en la playa**  
 Oleo y temple sobre tela 1931  
 64,4 X 90  
 A. Reverón — 31  
 Colección privada



104  
**Casa en el playón**  
 Oleo y temple sobre tela 1931  
 73 X 95,5  
 1931 A. Reverón  
 Colección: Sucesores Sra. Belén Dalla  
 Costa de Behrens



105  
**Macuto en oro**  
 Temple sobre tela 1931  
 54 X 64  
 1931 A. Reverón  
 Colección: Dr. Enrique Pérez Dupuy



106  
**Paisaje**  
 Oleo y temple sobre tela  
 53,5 X 63,5  
 A. Reverón  
 Colección: Dr. Henrique Pérez Matos, hijo y Sra.



107  
**Ranchos**  
 Oleo y temple sobre colete 1932  
 47 X 60,2  
 X32 A. Reverón  
 Colección: Sr. Bernard Chappard



108  
**Juanita cocinando**  
 Témpera sobre papel 1932  
 84,8 X 100  
 X32 A. Reverón  
 Colección: Sra. Olga de Berrizbeitia



109  
**Retrato de muchacha**  
 Témpera sobre papel pegado a cartón piedra 1932  
 74,2 X 64  
 32. A. Reverón  
 Colección: Dr. Isaac Pérez Al



110  
**India**  
 Temple y témpera sobre papel entelado  
 65 X 47  
 X32 A. Reverón  
 Colección: Sr. Max Henríquez, Curazao



111  
**Dos figuras (Hijas del sol)**  
 Oleo, temple y carboncillo sobre tela 1932  
 117,8 X 168,6  
 A. Reverón  
 Colección: Sra. Margot A. de Villanueva



112  
**Cinco hijas del sol (Indias)**  
 Temple sobre colete  
 46 X 38,5  
 Colección: Sra. Margot Benacerraf





113  
**Desnudo acostado**  
 Óleo y temple sobre colete  
 57 X 71,2  
 A. Reverón  
 Colección: Sr. J. J. Araujo Paúl



117  
**Mujer sentada**  
 Temple sobre papel pegado sobre masonite 1932  
 74,5 X 64  
 X32 A. Reverón  
 Colección: Dr. Isaac Pérez Alfonzo



114  
**Juanita sentada**  
 Temple sobre papel 1932  
 95 X 104,5  
 A. Reverón 1932  
 Colección: Dr. Enrique Planchart, hijo.



118  
**Las hijas del sol**  
 Temple y carboncillo sobre colete 1932  
 64,3 X 59,6  
 X32 A. Reverón  
 Colección: Dr. Carlos Eduardo Frías y Sra. Antonia Palacios



115  
**Rostro de mujer**  
 Óleo, temple y carboncillo sobre colete 1932  
 47,5 X 37,5  
 A. Reverón 1932  
 Colección: Dr. J. J. Mayz Lyon



119  
**Playa del litoral**  
 Óleo y temple sobre tela  
 48,3 X 64,5  
 A. Reverón  
 Colección: Sra. Josefina Ayala de Baldó



116  
**Paísaje**  
 Óleo y temple sobre tela 1932  
 63,4 X 72,8  
 A. Reverón  
 Colección: Sra. Sofía Imber de Rangel



120  
**La hamaca (La siesta)**  
 Temple y carboncillo sobre papel pegado sobre cartón 1933  
 118 X 146  
 X33 A. Reverón  
 Colección: Galería de Arte Nacional



121  
**Ranchos**  
Óleo y temple sobre tela  
67,5 X 75,3  
A. Reverón  
Colección: Dr. Henrique Pérez Matos



122  
**El playón**  
Óleo y temple sobre tela  
91 X 106  
A. Reverón  
Colección: Sr. Alfredo Boulton



123  
**Ranchos de La Guaira**  
Óleo y temple sobre tela 1933  
63,6 X 80,5  
A. Reverón X33  
Colección: Sra. Margot Jiménez de Olavarría



124  
**Rancho de Armando**  
Óleo y temple sobre coleteo 1933  
57,5 X 82  
(Firmado al reverso X33 A. Reverón)  
Colección: Dr. Oscar García Velutini



125  
**La india**  
Óleo y temple sobre papel pegado sobre masonite 1933  
64,5 X 70,5  
+3+ A. Reverón  
Colección: Sr. José Gregorio P



126  
**Paisaje de Tanaguarena**  
Óleo y temple sobre tela  
63 X 80  
A. Reverón  
Colección: Sr. José Antonio Hedderich Arismendi



127  
**Autorretrato**  
Óleo y temple sobre cartón 1933  
93,5 X 64  
A. Reverón +3+  
Colección: Sr. Jorge Bezara



128  
**Juanita en traje de baño gris**  
Temple sobre papel pegado sobre cartón 1933  
114 X 77  
+3+ A. Reverón  
Colección: Galería de Arte Nacional





129  
**Alicia**  
Temple sobre papel pegado sobre cartón 1933  
63 X 73  
+3+ A. Reverón  
Colección: Galería de Arte Nacional



130  
**Modelo en traje de baño rojo**  
Temple y témpera sobre papel pegado sobre cartón 1933  
87,2 X 57,2  
+3+ Reverón  
Colección: Galería de Arte Nacional



131  
**Desgracia en el paisaje**  
Temple sobre papel pegado sobre visopán 1933  
76,8 X 104,4  
+3+ A. Reverón  
Colección: Galería de Arte Nacional



132  
**Uveros en la playa**  
Oleo y temple sobre tela 1933  
64,5 X 81  
X33 A. Reverón  
Colección: Srta. Elisa Elvira Zuloaga y Sra. María Luisa Zuloaga de Tovar



133  
**Paisaje**  
Temple sobre tela  
97,5 X 101,2  
A. Reverón  
Colección: Sra. Lucila de Raffali



134  
**India (Hija del sol)**  
Oleo sobre coileto  
41,5 X 35,8  
A. Reverón  
Colección privada



135  
**Juanita en el playón**  
Óleo y temple sobre tela  
75,2 X 98,2  
A. Reverón  
Colección: Sra. Margot A. de Villanueva



136  
**Juanita sentada (Descanso)**  
Óleo y temple sobre papel pegado sobre cartón 1933  
94,3 X 108  
A. Reverón +3+  
Colección: Sra. Graciela de Atencio



137  
**Punta La Rosa (Playa de Macuto)**  
Óleo y temple sobre coileto 1933  
64 X 90,5  
X33 A. Reverón  
Colección: Sr. Carlos H. Behrens y Sra.



138  
**Dos desnudos (Las hijas del sol)**  
Témpera y temple sobre papel pegado  
sobre cartón 1933  
90,2 X 60,3  
X33 A. Reverón  
Colección: Dr. Guillermo Zuloaga



139  
**Juanita durmiendo**  
Temple sobre cartón  
90 X 63  
+3+ A. Reverón  
Colección: Concejo Municipal del Distrito  
Federal, Caracas



140  
**Mujer con mantilla**  
Temple sobre papel de envolver pegado  
sobre cartón  
102,5 X 142,4  
X3X A. Reverón  
Colección: Srta. Alida Larraide Guruceaga



141  
**Paisaje (El Playón)**  
Óleo y temple sobre tela  
53,5 X 63,8  
A. Reverón  
Colección: Familia Sardi-Pérez Matos



142  
**Tres cocoteros**  
Óleo y temple sobre coileto 1933  
60,7 X 68,9  
X33 A. Reverón  
Colección: Sr. Rafael Díaz Bastardo





143  
**Uveros en la playa**  
Óleo y temple sobre coleteo 1933  
64 X 70,5  
X33 A. Reverón  
Colección: Dr. Henrique Pérez Matos



147  
**Rancho**  
Óleo sobre tela  
56 X 54  
+3+ A. Reverón  
Colección: Familia Urdaneta-Pérez Matos



144  
**Mujer durmiendo (La durmiente)**  
Temple sobre papel pegado sobre masonite  
69 X 60,5  
Colección: Sr. Luis Teófilo Núñez Arismendi



148  
**Lectura**  
Óleo y temple sobre papel pegado sobre cartón 1933  
90 X 97,3  
X33 A. Reverón 33 A. Reverón (doble firma)  
Colección: Pinacoteca del Instituto Nacional de Hipódromos



145  
**La americana**  
Temple sobre papel 1933  
60 X 47,5  
X33 A. Reverón  
Colección: Dr. Enrique Planchart, hijo



149  
**El silbador**  
Óleo y temple sobre coleteo 1933  
58 X 48,5  
X33 A. Reverón - A. Reverón (doble firma)  
Colección: Dr. Stambul Rojas Córdova



146  
**Mujer sentada**  
Temple y ténpera sobre papel pegado sobre cartón  
91,3 X 61,7  
+3+ A. Reverón  
Colección: Galería de Arte Nacional



150  
**Juanita**  
Lápiz, carboncillo y pastel sobre papel  
21 X 15,3  
A. Reverón  
Colección: Sr. Armando Travieso Paúl



151  
**Mujer con mantilla acostada**  
Temple sobre papel pegado sobre  
cartón piedra  
75 X 105

  
Colección privada



155  
**Paisaje Blanco**  
Óleo sobre tela  
62 X 80

  
1934 A. Reverón  
Colección privada



152  
**Rancho**  
Óleo y temple sobre coileto 1933  
43,2 X 46,5

  
33 A. Reverón  
Colección: Dr. Leopoldo Briceño Irigorri



156  
**Autorretrato**  
Óleo y temple sobre tela 1933  
83 X 65

  
X33 A. Reverón  
Colección: Sr. William H. Phelps




153  
**La muchacha de la cayena (Retrato)**  
Temple sobre papel 1933  
61 X 48

  
A. Reverón X33  
Colección: Dr. Helly Gamboa y Sra.




157  
**Retrato**  
Óleo y temple sobre tela  
45,5 X 41

  
34 A. Reverón  
Colección privada



154  
**Dos mujeres**  
Carboncillo sobre papel pegado sobre  
masonite 1933  
79 X 118,5

  
A. Reverón X33  
Colección: Dr. Víctor Brito



158  
**La chola**  
Óleo, temple y carboncillo sobre coileto  
51 X 45

  
Colección: Dr. Enrique Planchart, hijo





159  
**Retrato de Luisa Phelps**  
 Témpera sobre papel de envolver 1934  
 115,5 X 80  
 A. Reverón  
 Colección: Sra. Luisa Phelps de Cot



160  
**Pareja de la fiesta de la Cruz de Mayo**  
 Témpera sobre papel pegado sobre masonite 1934  
 107 X 137,7  
 +34 A. Reverón  
 Colección: Galería de Arte Nacional



161  
**Mujer sentada**  
 Témpera sobre papel  
 143 X 103  
 ++ A. Reverón  
 Colección: Dr. Rafael Velutini



162  
**Marina**  
 Oleo y temple sobre papel pegado sobre cartón piedra 1934  
 62,3 X 84,9  
 A. Reverón +34  
 Colección: Sr. Jorge Bezara



163  
**Mujer sentada**  
 Témpera y lápiz sobre cartón  
 84,5 X 104,7  
 +3+ A. Reverón  
 Colección: Sra. Malvina de Henríquez



164  
**Playa de Macuto**  
 Oleo y temple sobre coileto  
 96,7 X 108  
 A. Reverón  
 Colección: Sr. José Manuel Sánchez



165  
**El rancho**  
 Oleo y temple sobre tela  
 38 X 42  
 A. Reverón  
 Colección: Sra. Olga de Berrizbeltia



166  
**Rancho**  
 Oleo sobre coileto  
 69 X 58  
 A. Reverón  
 Colección: Sra. Cecilia Blanco



167  
**Paisaje**  
 Oleo sobre coileto  
 64 X 55,5  
 A. Reverón  
 Colección: Sra. Cecilia Blanco Fombona



171  
**Cocoteros (Venteando en la playa)**  
 Oleo y temple sobre tela  
 55 X 81  
 A. Reverón — 33  
 Colección: Dr. Luis Wannoni



168  
**Juanita sentada**  
 Temple sobre papel de envolver pegado sobre masonite  
 112,5 X 79,5  
 +3+ A. Reverón  
 Colección: Sra. Isabel Pecchio de Bellard



172  
**Retrato de Juanita con ramo de flores**  
 Temple y t mpera sobre papel pegado sobre madera  
 88 X 75,5  
 A. Rever n  
 Colecci n: Galer a de Arte Nacional



169  
**Mujer sentada con sombrero**  
 Carborcillo, temple y t mpera sobre papel pegado sobre coileto  
 77 X 112,4  
 A. Rever n  
 Colecci n: Sra. Beatriz Ot nez Pic n Salas



173  
**Mujer en hamaca**  
 Caseina sobre papel  
 80 X 120  
 A. Rever n X33  
 Colecci n: Sr. Miguel Bello, Valencia, Estado Carabobo



170  
**Mujer sentada**  
 Oleo y temple sobre papel pegado sobre cart n  
 102 X 84  
 +3+ A. Rever n  
 Colecci n: Dr. Jos  Peragine



174  
**Cocoteros en las Quince Letras**  
 Temple sobre papel pegado sobre cart n 1934  
 63 X 91,5  
 A. Rever n X34  
 Colecci n: Sr. Guillermo M ndez Rincones





175  
**Cocotero**  
 Óleo y temple sobre papel pegado sobre cartón 1934  
 62 X 91,7  
 X34 A. Reverón  
 Colección: Sr. Gabriel Loperena y Sra.



176  
**Juanita en blanco**  
 Temple y ténpera sobre papel pegado sobre cartón 1934  
 87,2 X 57  
 Colección: Galería de Arte Nacional



177  
**Paisaje de Macuto**  
 Óleo y temple sobre papel pegado sobre cartón 1934  
 65 X 95  
 +34 A. Reverón  
 Colección: Dr. Germán Vegas y Sra.



178  
**Mujer sentada**  
 Temple sobre papel  
 75 X 65  
 A. Reverón  
 Colección: Sr. José Antonio Hedderich A.



179  
**Cocoteros en la playa**  
 Óleo y temple sobre tela  
 56 X 88,7  
 A. Reverón  
 Colección: Banco de La Construcción y de Oriente



180  
**Mujer en reposo**  
 Ténpera sobre papel pegado sobre masonite 1934  
 77,9 X 113,9  
 X34 Armando Reverón  
 Colección: Sr. Juan Fenjves



181  
**Desnudo acostado**  
 Temple sobre papel  
 87,5 X 101  
 Colección: Sra. Lucía Pecchio de Marco Tull



182  
**Cruz de Mayo**  
 Óleo y temple sobre cartón  
 81 X 61  
 4X A. Reverón  
 Colección: C. A. La Electricidad de



183  
**Ranchos**  
 Oleo sobre colete  
 63,8 X 72  
 X34 A. Reverón  
 Colección: Residencia Presidencial La Casona



184  
**Rancho**  
 Oleo y temple sobre tela  
 62,5 X 73,5  
 A. Reverón  
 Colección: Dr. José Loreto Arismendi



185  
**Juanita de pie**  
 Temple sobre papel pegado sobre masonite  
 91 X 61  
 Colección: Sra. Josefina Pecchio de Muñoz



186  
**Fiesta de la Cruz de Mayo**  
 Temple sobre papel pegado sobre cartón 1934  
 105 X 139  
 X34 A. Reverón  
 Colección: Srta. Silvia Villanueva



187  
**El Sancocho**  
 Temple y témpera sobre papel pegado sobre tela 1934  
 82,5 X 115,5  
 X34 A. Reverón  
 Colección: Sr. Gonzalo Ullivi y S.



188  
**Uveros en la playa**  
 Oleo sobre colete 1934  
 52,4 X 64,3  
 +34 A. Reverón  
 Colección: Dr. Helly Gamboa y



189  
**Juanita en traje de baño rojo**  
 Temple y témpera sobre papel pegado sobre cartón  
 114 X 80  
 Colección: Galería de Arte Nacional



190  
**Juanita**  
 Temple sobre cartón 1934  
 59,8 X 48,2  
 X34 A. Reverón  
 Colección: Dr. Pascual Venegas Filardo





191  
**Dos figuras de la fiesta de la Cruz de Mayo**  
Témpera sobre papel  
93,4 X 63,4  
A. Reverón  
Colección: Sr. Juan de Mata Guzmán Blanco



195  
**Retrato**  
Óleo y temple sobre tela  
40 X 45  
A. Reverón  
Colección: Sr. Ernesto Armitano



192  
**Paisaje (Cocoteros en el playón)**  
Óleo y temple sobre tela 1935  
76,3 X 64,6  
X35 A. Reverón  
Colección: Sr. Francisco Pérez Avendaño



196  
**Uvero**  
Óleo y temple sobre tela 1937  
53 X 64  
+37 A. Reverón  
Colección: Sra. Cecilia Urdaneta de Pérez Matos



193  
**Paisaje de Macuto**  
Temple sobre cartón  
61,3 X 93,5  
Colección: Dr. Germán Vegas



197  
**Dos mujeres con guitarra**  
Óleo y temple sobre papel de estraza 1937  
128,5 X 98  
+37 A. Reverón  
Colección: Sra. Irene Romero de Cubillán y Sra. Lilia R. de Valbuena



194  
**Rancho en la playa**  
Óleo y temple sobre coileto 1935  
51 X 61,8  
+37+ A. Reverón  
Colección: Sra. Josefina Ayala de Baldó



198  
**Autorretrato con india**  
Óleo y temple sobre tela 1937  
104,7 X 90  
+37 A. Reverón  
Colección: Sr. Jaime Huertas



199  
**Desnudo en blanco**  
Temple sobre papel pegado sobre cartón 1937  
77 X 54  
+7+ A. Reverón  
Colección: Galería de Arte Nacional



203  
**Mujer orando**  
Temple sobre tela 1937  
117 X 82,5  
+37 A. Reverón  
Colección: Galería de Arte Nacional



200  
**Chinita**  
Óleo sobre coleteo 1937  
43,6 X 39,8  
+37 A. Reverón  
Colección: Srta. Alida Larraide Guruceaga



204  
**Dos figuras (Majas desnudas)**  
Óleo y temple sobre tela 1937  
110 X 161  
X37 Armando Reverón  
Colección: Dr. Pedro Vallenilla Echeverría



201  
**Desnudo**  
Óleo y temple sobre coleteo  
105 X 141,5  
Colección: Galería de Arte Nacional



205  
**Cinco figuras**  
Óleo y temple sobre tela  
167 X 231  
Colección: Galería de Arte Nacional



202  
**Mujer con mantilla**  
Óleo y temple sobre tela 1937  
X37 A. Reverón  
Colección: Dr. Luis Eduardo Chávez  
Valencia, Estado Carabobo



206  
**Figura debajo de un árbol**  
Óleo y temple sobre coleteo 1937  
45,5 X 40  
+37 A. Reverón  
Colección: Sra. Olga de Berrizbeitia





207  
**Mujer sentada**  
Temple sobre papel de envolver 1937  
93,5 X 62,5  
X38 A. Reverón  
Colección privada



208  
**Paisaje del Playón**  
Óleo y temple sobre colete  
62,1 X 76,5  
A. Reverón  
Colección: Sr. George Yeballe y Sra.



209  
**Figura con sombrero**  
Temple sobre papel pegado sobre tela 1938  
61,5 X 49,4  
X38 A. Reverón  
Colección: Sucesión Raúl Castro  
Gómez Leiva



210  
**Mujer con mantilla acostada**  
Témpera sobre papel pegado sobre cartón  
piedra  
77,5 X 118  
+38 A. Reverón  
Colección privada



211  
**Autorretrato**  
Temple sobre cartón 1938  
90,5 X 60  
X38 A. Reverón  
Colección: Dr. Isaac Pérez Alfonso



212  
**Desnudo**  
Temple y lápiz sobre papel pegado  
sobre madera 1938  
96 X 69,5  
X38 A. Reverón  
Colección: Dra. Carolina de Molin



213  
**Desnudo**  
Óleo y temple sobre tela 1938  
105 X 142  
Armando Reverón X38  
Colección: Dr. Roberto M. Henríquez.



214  
**Paisaje con rancho**  
Óleo sobre tela 1938  
65 X 74  
+38 A. Reverón  
Colección:  
Galería Estudio Actual



215  
**Figura sentada frente a un espejo**  
Tiza y carboncillo sobre papel 1938  
62 X 93,8  
A. Reverón +38  
Colección: Sra. Josefina Ayala de Baldó



216  
**Autorretrato**  
Temple sobre cartón  
91,5 X 61  
A. Reverón  
Colección: Dr. Guillermo Zuloaga



217  
**Mujer**  
Óleo, temple y carboncillo sobre tela  
88,2 X 65,2  
A. Reverón +38  
Colección: Dr. Oscar Guruceaga



218  
**La maja**  
Óleo y temple sobre tela  
78,5 X 97  
A. Reverón X38  
Colección: Srta. Cristina Agostini



219  
**Desnudo**  
Temple y témpera sobre tela  
136 X 110  
Armando Reverón, Macuto x38  
Colección: Sr. C. J. H. Engels, Curazao



220  
**Las tres majas**  
Óleo sobre tela 1939  
110 X 144,5  
A. Reverón +39  
Colección: Concejo Municipal del Distrito Federal, Caracas



221  
**Cocoteros en la playa**  
Carboncillo y temple sobre coileto  
57,6 X 78,8  
Colección: Dr. Moisés Feld



222  
**La maja criolla**  
Óleo y temple sobre coileto 1939  
134 X 176  
Armando Reverón 39  
Colección: privada





223  
**Dos mujeres**  
Temple sobre papel  
87,5 X 58  
A. Reverón  
Colección: Dr. Luis Pérez Dupuy, hijo



224  
**Juanita sentada**  
Temple sobre papel 1939  
83,1 X 53,8  
A. Reverón  
Colección privada



225  
**Mujer sentada**  
Temple sobre papel pegado sobre tela  
72,4 X 92  
++ A. Reverón  
Colección: Sr. Héctor Tosta Ojeda



226  
**Figura de la fiesta de la Cruz de Mayo**  
Temple sobre papel pegado sobre masonite  
66,4 X 48,8  
4. A. Reverón  
Colección: Sr. Juan Fenjves



227  
**Desnudo**  
Oleo y temple sobre colete 1939  
103,5 X 95,4  
x39 Armando Reverón  
Colección: Dr. Felipe Casanova



228  
**Desnudo**  
Oleo y temple sobre tela  
88 X 74,5  
Armando Reverón El playón X39  
Colección privada



229  
**Figura de mujer con mantilla**  
Oleo y temple sobre tela  
63,5 X 45,3  
A. Reverón  
Colección: Sra. Josefina Ayala



230  
**Juanita sentada**  
Oleo y temple sobre colete 1939  
104,5 X 88,9  
Armando Reverón X39  
Colección: Sra. Irene Berrizbeltrán Urbano



231  
**Dama con mantilla**  
 Temple sobre papel pegado sobre masonite  
 90 X 101  
 X39 A. Reverón  
 Colección: Sra. Sagrario Pérez Soto



232  
**Desnudo**  
 Óleo, temple y carboncillo sobre tela 1939  
 103,5 X 132,4  
 Armando Reverón Macuto +39  
 Colección: Pinacoteca del Instituto Nacional  
 de Hipódromos



233  
**Mujer sentada**  
 Carboncillo y tiza sobre papel  
 53 X 42,5  
 40 A. Reverón  
 Colección privada



234  
**Puerto de La Guaira**  
 Óleo y temple sobre tela 1940  
 62,5 X 122,5  
 +40 A. Reverón  
 Colección: Sr. Jorge Bezara



235  
**Paisaje con arvero**  
 Óleo y temple sobre tela  
 63,5 X 89,1  
 X40 A. Reverón  
 Colección: Sra. Carolina de  
 Molinari



236  
**La corrida**  
 Óleo y temple  
 tela 1940  
 132,3 X 161,5  
 40 A. R.  
 Colección: Banco  
 Central de Venez



237  
**Juanita sentada**  
 Óleo, temple y carboncillo sobre tela 1940  
 62 X 83  
 40 A. Reverón  
 Colección privada



238  
**Paisaje con cocotero**  
 Óleo y temple sobre tela  
 61 X 93,3  
 X40 A. Reverón  
 Colección: Dra. Carolina  
 Molinari





239  
**Juanita en rosa**  
 Óleo y temple sobre papel pegado sobre cartón 1940  
 77,5 X 55  
 X40 A. Reverón  
 Colección: Galería de Arte Nacional



243  
**Marina**  
 Óleo y temple sobre tela  
 71,5 X 107,5  
 A. Reverón  
 Colección: Sra. Lola Brandt de Ponte



240  
**Paisaje**  
 Temple sobre tela  
 91,5 X 103  
 A. Reverón  
 Colección: Sucesión Dr. Guillermo Villasmil



244  
**Tres figuras con niño**  
 Óleo y temple sobre tela 1940  
 69 X 87  
 X40 A. Reverón  
 Colección: Sr. Juan Liscano



241  
**El camino del cojo (Macuto)**  
 Óleo y temple sobre tela  
 60 X 60,5  
 X40 A. Reverón  
 Colección: Dr. José Herrera Uslar y Sra.



245  
**Vista del litoral**  
 Óleo y temple sobre coileto 1940  
 101,2 X 137,5  
 +40 Armando Reverón  
 Colección: Sra. Olga de Berrío



242  
**Uvero**  
 Óleo y temple sobre tela  
 62,4 X 83,4  
 X40 A. Reverón  
 Colección: Sra. Mariluz Del Re de Avila

246  
**Paisaje**  
 Óleo y temple sobre tela 1940  
 65 X 87,7  
 X40 A. Reverón  
 Colección: Sr. Juan Liscano



247  
**Edificios en La Guaira**  
 Óleo y temple sobre colete 1940  
 55,8 X 83,8  
 41 A. Reverón  
 Colección privada



251  
**Muelle con grúa**  
 Óleo y temple sobre tela 1941  
 59,5 X 80,5  
 41 A. Reverón  
 Colección:  
 Sr. Roberto Salas Capriles y Sra.



248  
**Camuri Chico**  
 Óleo y temple sobre tela  
 58 X 80  
 40 A. Reverón  
 Colección:  
 Dr. Oscar Rodríguez Machado



252  
**Cabo Blanco**  
 Óleo y temple sobre tela  
 46,5 X 71,3  
 41 A. Reverón  
 Colección:  
 Dr. Leopoldo Azpúrua Rodríguez



249  
**Cocotero**  
 Óleo sobre colete  
 50,3 X 58  
 ++ A. Reverón  
 Colección: Galería de Arte Nacional



253  
**Paisaje de Macuto**  
 Óleo y temple sobre tela 1941  
 52 X 78,5  
 +1 A. Reverón  
 Colección: Sr. Federico Blohm y Sra.



250  
**Playa**  
 Óleo y temple sobre tela 1941  
 55 X 83  
 41 A. Reverón  
 Colección privada



254  
**Puerto**  
 Óleo y temple sobre tela  
 71,5 X 90,4  
 A. Reverón  
 Colección:  
 Sr. Eduardo Mendoza y Sra.

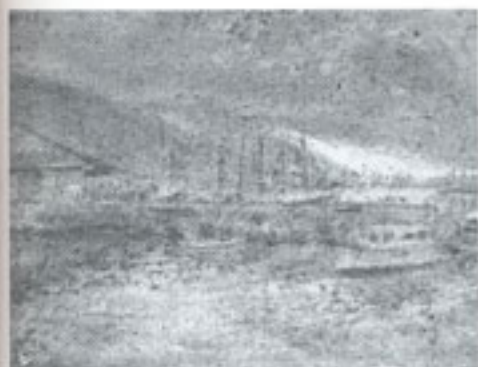




255  
**Paisaje**  
 Oleo sobre tela  
 73 X 103  
 A. Reverón  
 Colección: Sr. Ernesto Armitano



259  
**Uvero en la playa**  
 Oleo y temple sobre tela  
 60,5 X 81,5  
 A. Reverón  
 Colección: Dr. Luis Pérez Dupuy



256  
**Marina**  
 Oleo sobre coileto  
 49 X 63,5  
 A. Reverón  
 Colección: Familia Urdaneta-Pérez Matos



260  
**Cocoteros**  
 Oleo y temple sobre tela 1941  
 62,5 X 82,5  
 41 A. Reverón  
 Colección: Dr. Lorenzo Mendoza



257  
**Retrato de Carlos Monsanto**  
 Sanguina sobre papel  
 26,8 X 19,3  
 A. Reverón  
 Colección: Dr. Carlos Enrique Monsanto



261  
**Arbol del playón**  
 Oleo y temple sobre coileto 1941  
 62,5 X 83  
 41 A. Reverón  
 Colección privada




258  
**Cocoteros**  
 Oleo y temple sobre tela  
 44,4 X 56  
 A. Reverón  
 Colección: Sr. Francisco Narváez



262  
**Marina**  
 Oleo y temple sobre tela 1941  
 55,3 X 66,4  
 41 A. Reverón  
 Colección: Sr. Eugenio Mendoza



271  
**La Plaza Bolívar de Caracas**  
 Carboncillo y tiza sobre papel  
 180,5 x 210,5

  
 Colección: Dr. Raúl Nass



275  
**Paisaje de La Guaira**  
 Oleo y temple sobre coleteo  
 65 x 80,7

 A. Reverón  
 Colección: Concejo Municipal  
 del Distrito Federal, Caracas



272  
**La Plaza Vargas de La Guaira**  
 Temple sobre coleteo 1942  
 87 x 123

 A. Reverón 42  
 Colección: Dr. Arturo Usíar Pietri




276  
**Paisaje con cocoteros**  
 Oleo y temple sobre coleteo 1942  
 64 x 71

 42 A. Reverón  
 Colección privada



273  
**Paisaje con uveros**  
 Oleo y temple sobre tela 1942  
 85 x 96

 A. Reverón 42  
 Colección: Galería de Arte Nacional



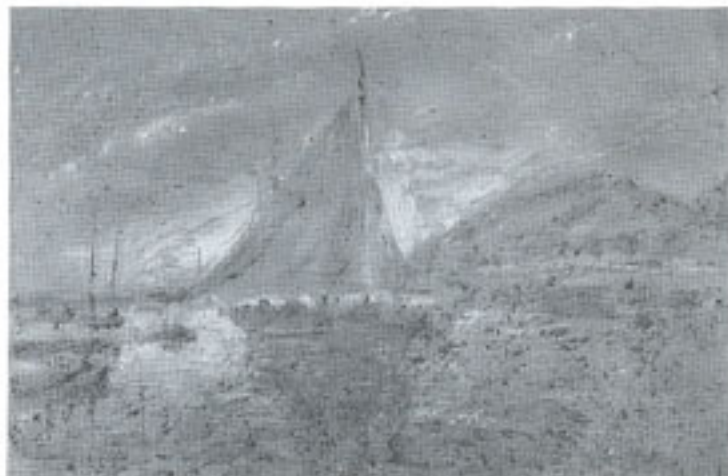
277  
**Calle de La Guaira**  
 Oleo, temple y carboncillo sobre coleteo  
 64 x 79,5

 A. Reverón  
 Colección Sra. Anala de Planchart



274  
**La grúa**  
 Oleo y temple sobre coleteo  
 92 x 108,5

  
 Colección: Sr. Hans Neumann



278  
**Marina**  
 Oleo sobre tela  
 64,5 x 92

 A. Reverón  
 Colección: Sra. Josefina Benedetti de Torres





279  
**Montaña y mar**  
Óleo y temple sobre tela  
65,5 x 81

  
Colección:  
Sra. Ana Teresa Zuloaga de Machado




283  
**Paisaje de Macuto**  
Óleo y temple sobre coeto  
54,4 x 68,6

  
A. Reverón  
Colección: Dr. Christian Blo




290  
**Conjunto de Figuras (Fiesta)**  
Lápiz y tiza sobre papel  
13 x 18,2

  
A. Reverón  
Colección privada



284  
**Mujer sentada**  
Óleo y temple sobre tela 1942  
104,4 x 66,8

  
1942 A. Reverón  
Colección: Sr. Miguel Otero Silva




281  
**Marina (Puerto La Guaira)**  
Óleo y temple sobre coeto  
72 x 99,5

  
A. Reverón  
Colección: Sra. Carmen Helena de Thieten



285  
**Paisaje de La Guaira**  
Óleo y temple sobre coeto  
70 x 83

  
A. Reverón  
Colección:  
Sra. María Teresa de Arévalo



282  
**Calle del Puerto**  
Óleo y temple sobre tela  
78,5 x 105

  
Colección: Dr. Guillermo Zuloaga



286  
**Matapalo**  
Óleo sobre coeto  
58,2 x 50

  
++ A. Reverón  
Colección: Dr. Ibrahim Velutín



287  
**Litoral guaireño**  
Temple sobre coleteo 1943  
59,4 x 75,7  
A. Reverón 43  
Colección privada



288  
**Dos figuras**  
Carboncillo y t mpera sobre papel 1943  
60,5 x 45,5  
+3 A. Rever n  
Colecci n: Sr. Andr s Rever n Larr 



289  
**Amanecer**  
Oleo y temple sobre tela 1943  
54,4 x 84,2  
A. Rever n +3  
Colecci n privada



290  
**La Dolorosa**  
T mpera y pastel sobre papel pegado  
sobre tela 1943  
111x 85,2  
A los Sres. P rez Dupuy, Enero - 1943  
Armando Rever n  
Colecci n Dr. Enrique P rez Dupuy, padre



291  
**Vista parcial de la Plaza Bol var**  
Carboncillo sobre papel 1943  
47,5 x 62,5  
+3 A. Rever n  
Colecci n: Concejo Municipal del Distrito Federal, Caracas



292  
**Playa con dos cocoteros**  
Oleo y temple sobre o  
60 x 90  
Colecci n:  
Sra. Diana Zuloaga de



293  
**Dos cabezas de ni o**  
L piz, tiza y pastel sobr  
16,6 x 15,5  
A. Rever n  
Colecci n:  
Dr. Carlos Mendoza y S



294  
**Mujer sentada**  
Carboncillo, l piz y pastel so  
21,8 x 17,7  
A. Rever n  
Colecci n: Johnny Phelps






295  
**Figura**  
 Carboncillo y tiza sobre tela  
 79 x 57

  
 Colección: Galería Estudio Actual



299  
**Taller del Servicio Portuario**  
 Oleo y temple sobre coileto  
 79 x 103

 A. Reverón  
 Colección: Galería LI



296  
**Desnudo**  
 Carboncillo y sanguina sobre papel  
 65 x 49,5

 A. Reverón  
 Colección: Sr. Max Henríquez, Curazao



300  
**Marina**  
 Oleo y temple sobre coileto 1944  
 98 x 120

 A. Reverón  
 Colección: Galería de Arte Nacional



297  
**Corporación del puerto de La Guaira**  
 Oleo y temple sobre coileto 1943  
 93,2 x 129,2

 +3 A. Reverón  
 Colección: Dr. José Herrera Uslar



301  
**Marina (Paisaje de La Guaira)**  
 Oleo y temple sobre tela  
 73 x 92,5

 ++ A. Reverón  
 Colección: Dr. Pedro Vallenilla Echeverría




298  
**Dos figuras dialogando**  
 Carboncillo y tizas sobre papel pegado  
 sobre cartón 1944  
 53,6 x 38,6

 ++4 A. Reverón  
 Colección: Sr. Héctor Font Vialerigo



302  
**Puesta de sol**  
 Temple sobre tela  
 60,4 x 72

 A. Reverón  
 Colección privada



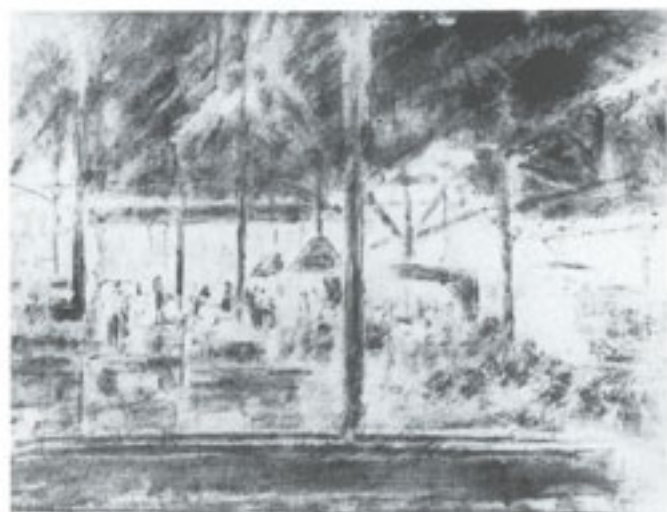
303  
**Arbol**  
 Carboncillo y temple sobre tela  
 57,4 x 75,9  
 A. Reverón  
 Colección: Sra. María de Cabana



307  
**Desnudo de espalda**  
 Carboncillo y tiza sobre papel  
 63,5 x 37,7  
 ++ A. Reverón  
 Colección: Sr. Federico G. Baptista



304  
**Uvero en la playa**  
 Temple sobre tela  
 57,5 x 73,5  
 ++ A. Reverón  
 Colección privada



308  
**Taller del Servicio Portuario**  
 Temple sobre tela  
 78 x 106  
 Colección privada



305  
**Amanecer en el Caribe**  
 Temple sobre coileto  
 80 x 95,5  
 ++ A. Reverón  
 Colección: Sr. Héctor Tosta Ojeda



309  
**Taller de herrería**  
 Oleo y temple  
 62,3 x 68,3  
 A. Reverón  
 Colección: Dr. Roberto M.



306  
**Desnudo**  
 Carboncillo y tinta sobre papel  
 25,5 x 17,6  
 Colección: Dr. Arturo Uslar Pietri



310  
**Taller**  
 Oleo y temple sobre tela  
 65 x 91  
 A. Reverón (Firm)  
 Colección: Sra. Jean Hop





311  
Retrato de hombre con pajilla  
(retrato de Antonio Edmundo Monsanto)  
Lápiz sobre papel  
14,2 x 11,5  
A. Reverón  
Colección: Dr. Asdrúbal Fuenmayor



315  
Cocoteros  
Óleo y temple sobre coileto 1944  
55 x 72,5  
44 A. Reverón  
Colección: Sr. Diego Ventura



312  
El playón  
Óleo y temple sobre coileto 1944  
114 x 148  
44 Reverón  
Colección: Galería de Arte Nacional



316  
Desnudo sentado  
Carboncillo, tiza y pastel sobre papel  
63,3 x 47,1  
A. Reverón  
Colección: Sucesión Dr. Guillermo Villasmil



313  
Puerto La Guaira  
Óleo y temple sobre tela  
55 x 93  
Colección: Sra. Fifa Soto



317  
Caballo  
Lápiz, tiza y pastel sobre papel  
17 x 14,5  
A. Reverón  
Colección: Sr. Pablo Estrada



314  
Taller  
Carboncillo y temple sobre tela  
68,5 x 84,5  
Reverón  
Colección: Sr. Pablo Estrada



318  
Mujer  
Lápiz sobre papel  
21 x 15  
Colección privada



319  
**Paisaje con uvero**  
Temple sobre tela  
42 x 56  
A. Reverón  
Colección: Dr. Ricardo Maldonado



323  
**Paisaje**  
Oleo y temple sobre col  
73,5 x 94,5  
++ A. Reverón  
Colección:  
Sra. Olga Fleury Cuello



320  
**Taller de la Corporación del Puerto**  
Temple sobre tela  
94 x 114  
++ A. Reverón  
Colección: Galería Li



324  
**Rancho con árboles**  
Oleo y temple sobre tela 194  
64,5 x 73,5  
45 A. Reverón  
Colección privada



321  
**Muelle y calle del puerto**  
Oleo y temple sobre tela  
55,8 x 83,82  
Colección privada



325  
**Desnudo**  
Carboncillo sobre papel 1945  
38,2 x 24,5  
A.J.R.T., 1945  
Colección: Alfredo Armas Alfonzo



322  
**Mujer frente al espejo**  
Carboncillo sobre papel  
84,5 x 80  
++ A. Reverón  
Colección: Dr. David Iriarte



326  
**Paisaje con locomotora**  
Oleo y temple sobre tela  
61,5 x 93,5  
Colección:  
Galería de Arte Nacional





327  
**Mujer sentada (La Maja)**  
Oleo, carboncillo y tiza sobre tela  
88 x 88  
A. Reverón ++  
Colección: Dr. José Beracasa



331  
**Playa con montaña**  
Oleo y temple sobre tela 1945  
72,5 x 48,2  
A. Reverón  
Colección: Dr. Lorenzo Mendoza



328  
**Amanecer (paisaje de Macuto)**  
Temple sobre coileto  
70,7 x 90  
A. Reverón  
Colección privada



332  
**Mujer desnuda con manta**  
Oleo, temple, carboncillo y tizas de color  
sobre coileto  
146,5 x 99,7  
A. Reverón  
Colección: Sr. Rafael Tudela y Sra.



329  
**Dos figuras**  
Lápiz y acuarela sobre papel  
22,5 x 26,9  
Colección: Sra. Isabel de Castillo Sosa



333  
**Llegada de pescadores**  
Oleo y temple sobre coileto 1945  
77 x 105  
A. Reverón +5  
Colección: Sra. Matilde Pérez Matos  
de Alcock




330  
**Dos muñecas**  
Carboncillo y pastel sobre tela 1945  
7 x 134  
A. Reverón  
Colección: Dr. Stambul Rojas Córdoba

Este cuadro sufrió daños  
en el traslado a la  
exposición de Boston en 1956.  
Está muy restaurado.



334  
**Tres majas**  
Carboncillo y tiza sobre papel pegado  
sobre masonite  
132 x 100  
Armando Reverón  
Colección: Dr. Inocente Palacios




335  
**Paisaje con uveros**  
 Temple sobre coleteo 1945  
 86,2 x 106,5  
 46 A. Reverón  
 Colección: Sr. Gustavo Guinand



339  
**Sátiro con lira**  
 Lápiz sobre papel  
 16,3 x 10,5

  
 Colección: Sra. Carmen Lovisoni,  
 Barquisimeto, Estado Lara



336  
**El tamarindo**  
 Temple sobre coleteo 1945  
 74 x 64  
 45 A. Reverón  
 Colección particular



340  
**Rostro**  
 Carboncillo y pastel sobre papel  
 14,5 x 10,5

  
 Colección: Sra. Carmen Lovisoni,  
 Barquisimeto, Estado Lara



337  
**Rostro de niño**  
 Carboncillo sobre papel  
 14,5 x 10,4

  
 Colección: Sra. Carmen Lovisoni,  
 Barquisimeto, Estado Lara



341  
**Figura de perfil**  
 Carboncillo sobre papel  
 14,5 x 10,5

  
 Colección: Sra. Carmen Lovisoni,  
 Barquisimeto, Estado Lara



338  
**Figura**  
 Carboncillo sobre papel  
 14,4 x 10,4

  
 Colección: Sra. Carmen Lovisoni,  
 Barquisimeto, Estado Lara



342  
**Figura de espalda**  
 Carboncillo sobre papel  
 14,3 x 10,5

  
 Colección: Sra. Carmen Lovisoni,  
 Barquisimeto, Estado Lara





343  
Figura sentada  
Carboncillo sobre papel  
14,5 x 10,5

  
Colección: Sra. Carmen Lovisoni,  
Barquisimeto, Estado Lara



347  
Figura  
Carboncillo sobre papel  
14,5 x 10,5

  
Colección: Sra. Carmen Lovisoni,  
Barquisimeto, Estado Lara



344  
Figura de niña  
Carboncillo sobre papel  
14,4 x 10,4

  
Colección: Sra. Carmen Lovisoni,  
Barquisimeto, Estado Lara



348  
Figura  
Carboncillo sobre papel  
14,5 x 10,5

  
Colección: Sra. Carmen Lovisoni,  
Barquisimeto, Estado Lara



345  
Figura  
Carboncillo sobre papel  
14,5 x 10,5

  
Colección: Sra. Carmen Lovisoni,  
Barquisimeto, Estado Lara



349  
Desnudo de espalda  
Lápiz sobre papel  
8,7 x 6,7

  
Colección: Sra. Carmen Lovisoni,  
Barquisimeto, Estado Lara



346  
Figura  
Carboncillo sobre papel  
14,4 x 10,5

  
Colección: Sra. Carmen Lovisoni,  
Barquisimeto, Estado Lara



350  
Figura  
Carboncillo sobre papel  
14,5 x 10,4

  
Colección: Sra. Carmen Lovisoni,  
Barquisimeto, Estado Lara



351  
Figura de perfil  
Carboncillo sobre papel  
14,4 x 10,4

  
Colección: Sra. Carmen Lovisoni,  
Barquisimeto, Estado Lara



355  
Figura  
Carboncillo sobre papel  
14,5 x 10,4

  
Colección: Sra. Carmen Lovisoni,  
Barquisimeto, Estado Lara



352  
Figura de niña  
Carboncillo sobre papel  
14,5 x 10,4

  
Colección: Sra. Carmen Lovisoni,  
Barquisimeto, Estado Lara



356  
Figura  
Carboncillo sobre papel  
14,4 x 10,5

  
Colección: Sra. Carmen Lovisoni,  
Barquisimeto, Estado Lara



353  
Conjunto de figuras  
Lápiz sobre papel  
15,3 x 17,2

  
Colección: Sra. Carmen Lovisoni,  
Barquisimeto, Estado Lara



357  
Rostro de muchacha  
Carboncillo sobre papel  
9,3 x 7,8

  
Colección: Sra. Carmen Lovisoni,  
Barquisimeto, Estado Lara



354  
Figura de perfil  
Carboncillo sobre papel  
14,5 x 10,4

  
Colección: Sra. Carmen Lovisoni,  
Barquisimeto, Estado Lara



358  
Rostro de muchacha  
Carboncillo sobre papel  
14,4 x 10,5

  
Colección: Sra. Carmen Lovisoni,  
Barquisimeto, Estado Lara





359  
 Rostro  
 Carboncillo y pastel sobre papel  
 12 x 10,4  
 Colección: Sra. Carmen Lovisoni,  
 Barquisimeto, Estado Lara



363  
 Rostro  
 Lápiz sobre papel  
 12 x 14  
 Colección: Armando Reverón  
 Familia Monsanto



360  
 Rostro  
 Carboncillo sobre papel  
 14,5 x 10,4  
 Colección: Sra. Carmen Lovisoni,  
 Barquisimeto, Estado Lara



364  
 Figuras  
 Carboncillo y pastel sobre cartulina  
 43 x 57,2  
 Colección: Sr. Vasco Szinetar



361  
 Carro  
 Lápiz sobre papel  
 19,9 x 15,4  
 Colección: Sra. Carmen Lovisoni,  
 Barquisimeto, Estado Lara



365  
 Figura  
 Carboncillo sobre papel  
 14,4 x 10,4  
 Colección: Sra. Carmen Lovisoni,  
 Barquisimeto, Estado Lara




362  
 Nuevo Circo de Caracas  
 Creyones sobre papel  
 27 x 22  
 Colección: Sr. Marcel Roche



366  
 Desnudo  
 Carboncillo sobre papel  
 9,5 x 8  
 Colección: Sra. Carmen Lovisoni,  
 Barquisimeto, Estado Lara



367  
India  
Lápiz y carboncillo sobre cartón  
14,5 x 10  
  
Colección: Sr. Alirio Rodríguez



371  
Figura sentada  
Témpera sobre papel  
89 x 62  
  
A. Reverón  
Colección: Museo de Barcelona, Barcelona,  
Estado Anzoátegui




368  
Muñeca con figura  
Lápiz sobre papel  
21,3 x 15,5  
  
Colección: Sra. Carmen Lovisoni,  
Barquisimeto, Estado Lara




372  
Pascual Navarro y modelo  
Carboncillo sobre papel  
55,8 x 38,2  
  
A. Reverón  
Colección: Museo de Barcelona, Barcelona,  
Estado Anzoátegui



369  
Retrato  
Lápiz y lápiz compté sobre papel 1946  
30,5 x 20,6  
  
A. Reverón 46  
Colección: Dr. Félix Miralles




373  
Desnudo con frutas y flores  
Óleo, temple y carboncillo sobre tela  
119 x 171  
  
Colección: Galería de Arte Nacional



370  
Mujer con mantilla  
Temple, tiza y carboncillo sobre tela  
190 x 123  
  
Colección privada



374  
Juego de dominó (En la Escuela  
de Artes Plásticas)  
Carboncillo y tiza sobre papel 1947  
50 x 56  
  
+7 A. Reverón  
Colección privada





375  
**La lectura**  
 Carboncillo sobre papel pegado sobre cartón piedra 1947  
 107 x 169,5  
 +7 Armando Reverón  
 Colección: Sra. María José Báez Loreto



379  
**Dos figuras**  
 Carboncillo, tizas de color sobre papel pegado sobre cartón 1947  
 53,5 x 37  
 +7x A. Reverón  
 Colección privada



376  
**Cinco figuras**  
 Temple y carboncillo sobre tela 1947  
 95,5 x 81,5  
 A. Reverón +47  
 Colección: Sra. Fífa Soto



380  
**Desnudos**  
 (Otro dibujo al reverso)  
 Lápiz y tiza sobre papel  
 24 x 22  
 Colección: Sr. Oscar D'Empaire, Maracaibo, Estado Zulia



377  
**Figura con abanico**  
 Carboncillo y pastel sobre papel pegado sobre masonite  
 100 x 82  
 ++ Armando Reverón  
 Colección: Galería de Arte Nacional



381  
**Personaje**  
 Lápiz sobre cartón  
 23 x 19,5  
 A. Reverón  
 Colección: Sr. Oscar D'Empaire, Maracaibo, Estado Zulia



378  
**Rostro de niña india**  
 Carboncillo sobre papel 1947  
 48 x 45,5  
 A. Reverón a Roberto Lucca 47  
 Colección: Sr. Pedro Pérez Lazo



382  
**Muchacha desnuda**  
 Carboncillo, temple y tiza sobre papel pegado sobre madera  
 61 x 43  
 +7 A. Reverón  
 Colección: Dr. Carlos R. Travieso



383  
Hombre y mujer a caballo  
Carboncillo sobre papel 1947  
40 x 54,4  
++ A. Reverón  
Colección privada



387  
Modelo disfrazada de india  
Carboncillo sobre papel pegado sobre cartón  
100,6 x 63,5  
++ A. Reverón  
Colección: Sra. Francisca Tugendhat de Igl



384  
La mujer de la mantilla  
Óleo, temple y carboncillo sobre tela  
40,9 x 33,9  
++ A. Reverón  
Colección: Sra Luisa Zuloaga de Palacios



388  
Juanita  
Lápiz y tiza sobre papel  
24 x 19  
++ A. Reverón  
Colección: Sr. Elías Saíd, Valencia  
Estado Carabobo



385  
El tocador  
Lápiz sobre papel  
19,5 x 14  
++ A. Reverón  
Colección Sr. Fernando Uzcátegui



389  
Juanita (Dibujo)  
Lápiz y tiza sobre papel  
24 x 19  
++ A. Reverón  
Colección: Sr. Elías Saíd - Valencia,  
Estado Carabobo



386  
Cuatro figuras desnudas  
Carboncillo sobre papel 1947  
106 x 169,5  
47 A. Reverón  
Colección: Dr. Silvestre Tovar Escobar



390  
Figuras  
Lápiz sobre papel  
19 X 14,5  
++ A. Reverón  
Colección: Sr. Vivas, Tovar, Estado Mérida





391  
**Retrato en tarjeta**  
 Lápiz sobre papel  
 15,5 x 11

☐☐ A. Reverón  
 Colección: Sra. Florelia Mariño, Valencia,  
 Estado Carabobo



395  
**Retrato de Antonio Edmundo Monsanto**  
 Ceniza de cigarrillo sobre papel  
 8,5 x 6

☐☐ A. Reverón  
 Colección: Sra. María Luisa de Iribarren



392  
**Figuras**  
 Lápiz sobre cartón pegado sobre papel  
 18 x 20

☐☐ A. Reverón  
 Colección: Sra. Lia Bermúdez, Maracaibo  
 Estado Zulia



396  
**El maestro de cátedra**  
 Lápiz negro y tiza sobre papel pegado  
 sobre cartón  
 23,2 x 19,2

☐☐ El Maestro de Cátedra estudia  
 unas cuartillas antiguas  
 Colección: Dr. Amílcar Torrealba Narváez



393  
**Figuras taurinas**  
 Carboncillo sobre papel  
 41,7 x 11,5

☐☐ A. Reverón  
 Colección: Sr. José Gabriel Loperena



397  
**Retrato del pintor Hurtado**  
 Lápiz y ceniza de cigarrillo sobre papel 1947  
 13 x 11

☐☐ A. Reverón  
 Colección: Sr. Angel Hurtado,  
 Arlington, USA.



394  
**Desnudo de pie**  
 Lápiz y carboncillo sobre papel  
 107 x 78

☐☐ A. Reverón  
 Colección: Dr. Luis Enrique Torres,  
 Valencia, Estado Carabobo



398  
**Auto-retrato de perfil**  
 Carboncillo, tiza y pastel sobre papel 1947  
 42,5 x 33,3

☐☐ Armando Reverón  
 Autorretrato 1947  
 A. Reverón  
 Colección: Sr. César Sánchez Leal



399  
**Juanita**  
 Carboncillo sobre papel  
 13 x 10  
 A. Reverón  
 Colección: Sr. Guillermo Narváez,  
 Valencia, Estado Carabobo



403  
**Retrato del pintor D'Empaire**  
 Carboncillo y tiza sobre masonite 1948  
 61 x 49  
 A. Reverón  
 Colección: Sr. Henrique Julio Brandt



400  
**El loro**  
 Carboncillo, tiza y sanguina sobre papel 1947  
 32 x 43,8  
 A. Reverón +7 Rosa  
 11 X 15 .AR.  
 Colección: Dr. Germán Vegas



404  
**Autorretrato con muñecas**  
 Carboncillo, tiza, pastel y sanguina sobre  
 papel pegado sobre masonite 1948  
 60 x 92  
 A. Reverón  
 Colección: Dr. Asdrúbal Fuenmayor



401  
**Muchacha ante el espejo**  
 Carboncillo sobre papel  
 104 x 70,5  
 Colección: Galería de Arte Nacional



405  
**Retrato de Francia Méndez Monsanto**  
 Carboncillo sobre papel  
 25 x 18,9  
 A. Reverón  
 Colección: Srta. Francia Méndez Monsanto



402  
**Dos figuras**  
 (Hay otro dibujo al reverso)  
 Carboncillo, tizas y papel sobre cartón 1948  
 69,8 x 49,7  
 A. Reverón 48  
 Colección: Sra. Sofía Imber de Rangel



406  
**Figura**  
 Carboncillo sobre cartulina  
 44 x 54  
 A. Reverón  
 Colección privada





407  
**Autorretrato con muñecas**  
 Lápiz sepia sobre papel  
 84 X 64  
 A. Reverón  
 Colección privada



408  
**El bautizo**  
 Carboncillo, lápiz, tiza y pastel sobre papel  
 pegado sobre cartón  
 82,7 x 96,5  
 A. Reverón  
 Colección: Galería de Arte Nacional



409  
**El bautizo**  
 Carboncillo sobre cartón 1948  
 69,6 x 100,2  
 A. Reverón  
 Colección: Galería de Arte Nacional



410  
**Las tres gracias**  
 Carboncillo, temple, tiza y pastel sobre tela  
 106,8 x 169,6  
 A. Reverón  
 Colección: Sra. Margot A. de Villanueva



411  
**Figuras**  
 Lápiz, tinta y tiza sobre papel  
 23,5 x 31,5  
 Colección: Dr. José Bercas



412  
**Desnudo**  
 Lápiz, carboncillo, tiza y pastel  
 sobre papel 1949  
 45,5 x 31,5  
 A. Reverón  
 Colección: Sr. Francisco Scanno



413  
**Hombre y mujer con mantilla**  
 Lápiz, tiza y tinta china sobre papel de envolver  
 22,5 x 26,9  
 Colección: Sra. Isabel de Castillo Sosa



414  
**Figuras**  
 (Hay otro dibujo al reverso)  
 Lápiz, tiza y tinta china sobre papel 1948  
 34,3 x 24  
 (Firmado al reverso) A. Reverón 48  
 Colección: Familia de los Ríos



415  
**Autorretrato con muñecas**  
 Lápiz, carboncillo y tizas de color sobre papel  
 65 x 74,8  
 +x A. Reverón  
 Colección privada



419  
**Desnudo**  
 Lápiz, carboncillo y tiza sobre papel 1948  
 64 X 74  
 +8 A. Reverón  
 Colección: Sra. Francisca Tugendhat de Iglar



416  
**Caras y figuras**  
 (Hay otro dibujo al reverso)  
 Lápiz sobre papel 1948  
 34,1 x 23,7  
 A. Reverón 48  
 Colección: Familia de los Ríos



420  
**Modelo acostado**  
 (Hay otro dibujo al reverso)  
 Lápiz y tinta sobre papel  
 23,3 X 31,1  
 Colección: Sra. Francisca Tugendhat de Iglar



417  
**Retrato del pintor Angel Hurtado**  
 Carboncillo sobre cartón 48  
 52,5 x 37  
 +8 A. Reverón  
 Colección privada



421  
**Cabeza de mujer**  
 Tiza, lápiz negro, lápiz de color  
 y pastel sobre papel 1948  
 20 X 14,2  
 ++ Reverón +8  
 Colección: Sra. Eunice Gómez



418  
**Figuras**  
 Lápiz y tiza blanca sobre papel  
 23,3 X 31,1  
 Colección: Sra. Francisca Tugendhat de Iglar



422  
**Dos figuras**  
 Carboncillo y tiza sobre cartón 1948  
 63 X 31,5  
 48 A. Reverón  
 Colección: Concejo Municipal del Distrito  
 Federal, Caracas






423  
**Plaza con figuras**  
 Aguada sobre papel  
 21 X 16

 Colección: Dr. Arturo Usler Pietri



427  
**Autorretrato**  
 Carboncillo y tiza sobre  
 masonite 1948  
 59 X 51

 + 8 A. Reverón  
 Colección: Galería de Arte  
 Nacional




**Grupo de figuras**  
 carboncillo, tiza y pastel sobre  
 pegado sobre cartón, 1948  
 35

X8 A. Reverón  
 colección privada



428  
**Conjunto de figuras**  
 Lápiz sobre papel 1948  
 31,2 X 41,2

 (Firmado al reverso)  
 A. Reverón 48  
 Colección: Familia de los Ríos



425  
**Composición con cuatro figuras**  
 Lápiz, carboncillo, tiza y pastel  
 sobre papel 1948  
 66,4 X 76,2

 48 A. Reverón (firmado al revés)  
 Colección: Sr. Armando Barrios y Sra.




429  
**Seis figuras**  
 Lápiz y tiza sobre papel 1948  
 31,3 X 41,3

 A. Reverón 48  
 Colección: Familia de los Ríos



426  
**Tres figuras sentadas**  
 Carboncillo, témpera y pastel sobre papel  
 23,9 X 23,1

 + A. Reverón  
 Colección: Dr. Armando Lazzari



430  
**Conjunto de figuras**  
 Lápiz y pastel sobre papel 1948  
 23,4 X 32,5

 A. Reverón — 48  
 Colección: Familia de los Ríos



431  
**Torso**  
 Carboncillo y tiza sobre cartón 1948  
 61 X 46  
 + 48 A. Reverón  
 Colección: Sr. Juan Róhl



435  
**Autorretrato con pumpá**  
 Carboncillo y tizas de color sobre masonite 1948  
 69 X 57,5  
 + A. Reverón  
 Colección: Sr. Pablo Klein



432  
**(La Verónica) Cristo**  
 Carboncillo y temple sobre papel  
 43,3 X 26,8  
 + A. Reverón  
 + La Verónica La Magdalena  
 Colección: Sr. Juan Fenjves



436  
**Autorretrato con sombrero de cogollo**  
 Lápiz, carboncillo y tiza sobre cartón 1948  
 74,5 X 64,5  
 + 8 A. Reverón  
 Colección: Sr. Francisco Díaz Cabrera y Sra.



433  
**Retrato de la Sra. María Isabel de Negretti**  
 Sanguina sobre papel 1948  
 64,5 X 47  
 + 8 A. Reverón  
 Colección privada



437  
**Figuras**  
 Lápiz, lápiz compté, sanguina pastel sobre papel 1948  
 66 X 50  
 + 8 A. Reverón  
 Colección: Sr. Gabriel Loperón y Sra.




434  
**Autorretrato**  
 Carboncillo, pastel y lápices de color sobre masonite 1948  
 64,5 X 55,5  
 + 8 A. Reverón  
 Colección: Dr. Joel Valencia Parpacén




438  
**Retrato**  
 Aguada sobre masonite  
 75 X 60,1  
 (Autenticada por Juanita Reverón)  
 Colección: Dr. Enrique Pérez Olivares






439  
**Paisaje**  
 Aguada sobre papel  
 15,5 X 20,1  
  
 Colección: Sr. Alejandro Otero




443  
**Baillarinas**  
 Carbonecillo, t mpera y tiza sobre papel  
 64,4 X 90  
  
 A. Rever n  
 Colecci n: Sra. Margot Benacerraf




440  
**Dos figuras**  
 Aguada sobre papel  
 18 X 13,5  
  
 Colecci n: Sr. Alejandro Otero




444  
**Baillarinas**  
 Carbonecillo, tiza y pastel sobre papel 1948  
 61,5 X 94  
  
 +8 A. Rever n  
 Colecci n: Galer a Acquavella




441  
**Conjunto de figuras**  
 Aguada sobre papel  
 14,9 X 20,9  
  
 Colecci n: Sr. Alejandro Otero

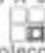


445  
**Cinco bailarinas**  
 L piz, carbonecillo y pastel sobre cart n 1948  
 66 X 87  
  
 +8 A. Rever n (La firma est  al rev s)  
 Colecci n: Sra. Jean Hope de Phelps



442  
**Retrato de mujer**  
 Aguada sobre papel  
 20,9 X 14,1  
  
 Colecci n: Sr. Alejandro Otero



446  
**Desnudo**  
 L piz, y tiza sobre papel 1948  
 48 X 57  
  
 A. Rever n — 48  
 Colecci n: Sra. Josefina Rever n de Olmos  
 M rida, Estado M rida



447

**Dos muñecas**

Carboncillo y tiza sobre papel 1948  
65 X 86

A. Reverón — 48

Colección: Josefina Reverón de Olmos  
Mérida, Estado Mérida



451

**Autorretrato con muñecas**

Lápiz, carboncillo, tiza y pastel  
sobre masonite 1949  
69,8 X 84

+9 A. Reverón

Colección: Galería de Arte Nacional



448

**Juanita**

Carboncillo, tiza y pastel sobre  
masonite 1948  
70,5 X 59

A. Reverón  
Colección: Dr. Joel Valencia Parpacén



452

**Autorretrato con muñecas**

Lápiz, carboncillo, tiza y pastel sobre  
papel pegado sobre cartón 1949  
64,8 X 84

A. Reverón 49

Colección: Galería de Arte Nacional



453

**Autorretrato con muñecas**

Lápiz, carboncillo, pastel, tiza, sanguina  
sobre cartulina 1949  
46 X 46,5

+9 A. Reverón

Colección: Sr. Gustavo Guinand



449

**El Concierto**

Temple sobre papel pegado sobre masonite  
81,5 X 95,5

+ A. Reverón

Colección: Sucesión Bernardo Monsanto



454

**Desnudo**

Lápiz y tiza sobre papel 1949  
40,5 X 31

+9 A. Reverón

Colección: Sr. Francisco Raúl Villanueva



450

**Autorretrato con muñecas**

Lápiz, carboncillo, tiza y pastel  
sobre cartón 1949  
67,4 X 87,5

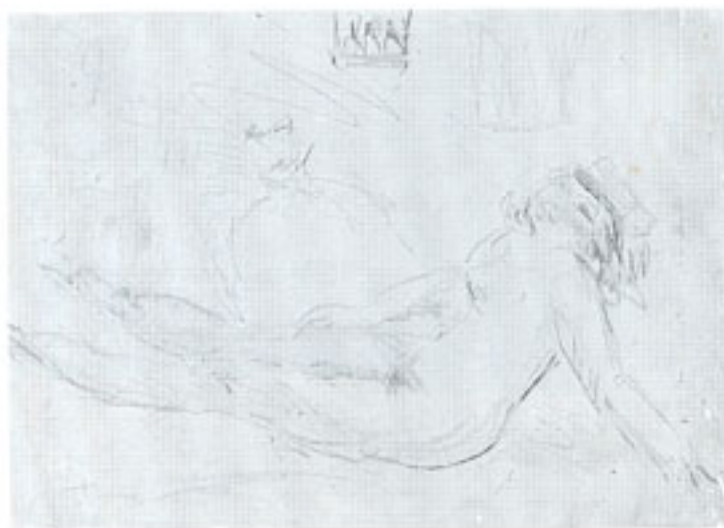
+9 A. Reverón

Colección: Galería de Arte Nacional





455  
**Retrato de Victoriano de los Ríos**  
Lápices de colores sobre papel  
31 X 21,4  
A Victoriano de los Ríos el amigo  
A. Reverón — 49  
Colección: Familia de los Ríos



459  
**Desnudo acostado**  
Carboncillo, lápiz y pastel sobre papel  
15 X 21  
Colección: Sr. Gerd Leufert



456  
**Navidad de muñecas**  
Lápiz, carboncillo, lápices de colores  
y tiza sobre cartón 1949  
114 X 88  
49 A. Reverón  
Colección: Familia de los Ríos



460  
**Retrato**  
Lápiz, carboncillo y aguada  
sobre cartulina 1949  
56,8 X 47,8  
49 A. Reverón  
Colección privada



457  
**Retrato de María de Lourdes de los Ríos**  
Lápiz grueso sobre papel 1949  
31,5 X 21,3  
X9 A. Reverón  
Colección: Familia de los Ríos



461  
**Rostro**  
Lápiz y cenizas de cigarrillo  
sobre papel  
44 A. Reverón  
Colección privada



458  
**Figuras desnudas**  
Carboncillo y tizas de color sobre papel  
pegado sobre cartón 1949  
86 X 63,3  
49 A. Reverón  
Colección: Sra. María Cristina de Ramella



462  
**Maternidad**  
Carboncillo sobre cerámica  
24  
A. Reverón ++  
Colección privada



463  
**Desnudo**  
 Carboncillo sobre papel  
 53 x 74  
 ++ A. Reverón  
 Colección: Sr. S. W. Wazeham



467  
**Paisaje del puerto de La Guaira**  
 Acuarela sobre papel 1950  
 16 X 20,5  
 Armando Reverón 50  
 Colección privada



464  
**Hombre y mujer con mantilla**  
 Lápiz comté sobre papel de envolver 1950  
 23,3 X 32,5  
 (Firmado al reverso)  
 X50 Armando Reverón  
 Colección: Sr. Armando Barrios y Sra.



468  
**Autorretrato con muñecas**  
 Carboncillo, tiza y pastel sobre p  
 pegado sobre masonite 1950  
 62,8 X 70,5  
 +50 A. Reverón  
 Colección: Sra. Anala de Planchar



465  
**Desnudo**  
 Lápiz y tiza sobre papel 1950  
 72,4 X 55,5  
 + A. Reverón 1950  
 Colección: Dr. Carlos Travieso Gómez



469  
**Las indias**  
 Carboncillo y tizas de colores sobre p  
 52,5 x 50,2  
 A. Reverón  
 Colección: Srta. Silvia Pérez Pérez



466  
**Grupo de personas bailando**  
 Lápiz comté sobre papel de envolver 1950  
 23,3 X 32,5  
 X50 Armando Reverón  
 Colección: Sr. Armando Barrios y Sra.



470  
**Autorretrato**  
 Carboncillo y tizas de colores sobre tela 1951  
 69 x 54,5  
 St A. Reverón  
 Colección: Sra. Isabel de Díaz Sánchez





1  
**Concierto**  
 Carboncillo y tizas de colores sobre tela 1951  
 15 x 88,2  
 +51 A. Reverón  
 Colección: Sra. Isabel de Díaz Sánchez



472  
**Mujer bordando**  
 Lápiz y pastel sobre cartón  
 20 x 14  
 + A. Reverón  
 Colección privada



473  
**Figura**  
 Lápiz rojo y aguada sobre papel 1951  
 18,5 x 11,7  
 + Al Dr. David Iriarte Dic. 1951 A. Reverón.  
 Colección: Dr. David Iriarte



474  
**La cuadrilla de toreros**  
 Aguada sobre papel  
 14,4 x 19,3  
 + A. Reverón  
 Colección: Dr. José Savino La Salvia



475  
**Figura de mujer**  
 Lápiz y carboncillo sobre página de una revista mexicana  
 28,8 x 11,5  
 + A. Reverón  
 Colección: Sr. Dino Garber



476  
**Trayectoria de los animalitos**  
 Carboncillo sobre papel 1952  
 21 x 31  
 +2 A. Reverón  
 Colección privada



477  
**Niza**  
 Carboncillo, tiza y pastel sobre coileto 1948  
 114,5 x 72,8  
 +52 A. Reverón  
 Colección: Galería de Arte Nacional



478  
**Desnudo**  
Carboncillo y pastel rojo sobre papel 1952  
70,7 x 52  
A. Reverón - P52  
Colección: Sra. Elvia de Leal



482  
**La Virgen de Guadalupe**  
Carboncillo y tiza sobre papel pegado  
sobre masonite 1953  
150,4 x 69,8  
53 Armando Reverón  
Colección: Dr. Germán Vegas y Sra.



479  
**Mujer de espaldas con mantilla**  
Carboncillo, pastel y tiza sobre papel 1953  
49 x 34,6  
x A. Reverón 3  
Colección: Dr. Sebastián Sirvent



483  
**Desnudo**  
Carboncillo sobre masonite 1953  
53,5 x 43  
A. Reverón 53  
Colección privada



480  
**Desnudo acostado**  
Carboncillo, pastel y tiza  
sobre masonite 1953  
88,4 X 137,4  
+3 A. Reverón  
Colección: Galería de Arte Nacional



484  
**Enfermo catabólico**  
Carboncillo sobre papel 1954  
93,8 x 63,6  
54 A. Reverón  
Colección: Sra. María José Báez Lor



481  
**La milagrosa**  
Carboncillo sobre papel 1953  
42,1 x 28,5  
A. Reverón 53  
Colección: Sr. Marco Antonio Mesa Saluzzo



485  
**Paciente del Sanatorio San Jorge**  
Carboncillo, tiza y sanguina  
sobre papel 1954  
93,8 x 66  
Colección: Sra. María José Báez Lor





486  
**La enfermera**  
 Carboncillo, pastel y tiza sobre papel 1954  
 65,6 x 45,8  
 54 A. Reverón  
 Colección: Sra. María José Báez Loreto



490  
**Mi amigo César**  
 Carboncillo, tiza y pastel sepia sobre cartulina 1954  
 37 x 51  
 54 A. Reverón  
 Colección: Sra. María José Báez Loreto



487  
**Los enfermeros**  
 Carboncillo y pastel sobre papel 1954  
 67 x 96,8  
 54 A. Reverón  
 Colección: Sra. María José Báez Loreto



491  
**Convaleciente**  
 Carboncillo, tiza y pastel sepia sobre papel 1954  
 64,8 x 46,8  
 54 A. Reverón  
 Colección: Sra. María José Báez Loreto



488  
**Retrato del Dr. Báez Finol**  
 Carboncillo y pastel marrón sobre papel pegado sobre cartón 1954  
 27 x 20,5  
 54 A. Reverón  
 Colección: Sra. María José Báez Loreto



492  
**La dama de la mantilla**  
 Lápiz, carboncillo, tiza y pastel sobre cartón  
 70,6 x 50,5  
 ++ A. Reverón  
 Colección: Sra. María José Báez Loreto



489  
**Torero**  
 Carboncillo y pastel marrón sobre papel 1954  
 46,5 x 63  
 4 A. Reverón  
 Colección: Sra. María José Báez Loreto



493  
**Retrato**  
 Carboncillo y tiza sepia sobre papel 1954  
 52,5 x 42,2  
 54 A. Reverón  
 Colección: Sra. María José Báez Loreto

# OTRAS OBRAS



494  
**El atleta**  
Carboncillo y pastel sepia sobre papel 1954  
92 x 62  
A. Reverón 54  
Colección: Sra. María José Báez Loreto



495  
**Retrato de la señora Báez**  
Lápiz, carboncillo, tiza y pastel sobre cartón 1954  
73,6 x 59  
A. Reverón 54  
Colección: Sra. María José Báez Loreto



496  
**Último retrato de Juanita**  
Carboncillo y pastel sepia sobre papel  
45,4 x 35,5  
A. Reverón 54  
Colección: Sra. María José Báez Loreto



497  
**Patio del Sanatorio San Jorge**  
Carboncillo, tiza y pastel sobre papel 1954  
65,6 x 105,4  
A. Reverón 54  
Colección: Galería de Arte Nacional



498  
**Bodegón**  
Óleo sobre plato de 31 cms.  
AJR  
Colección: Sucesión Josefina de Coronil



499  
**Bodegón**  
Óleo sobre plato de 31 cms.  
AJR  
Colección: Sucesión Josefina de Coronil



500  
**Marina (Mural) 1915**  
200 x 150  
Pertenece a una pared de la casa que habitaba el señor Eduardo Martínez Reverón, primo hermano del pintor. dicho mural ya no existe.  
Foto: J. Armando Estrella



501  
**Paisaje**  
Óleo sobre madera  
29,5 x 43  
A. Reverón x 20  
Colección: Sr. Oscar Ascanio





502  
**Paisaje de Macuto**  
Óleo sobre tela  
40 x 23  
x 20 A. Reverón  
Colección privada.



506  
**Rosa**  
Óleo sobre tela  
80 x 65  
x 32 A. Reverón  
Colección privada



503  
**Paisaje de Macuto**  
Óleo sobre tela  
x 20 A. Reverón  
Colección privada.



507  
**Retrato de Alfredo Boulton**  
Temple sobre papel encolado  
120 x 85  
x 32 A. Reverón  
Colección privada



504  
**Dos figuras**  
Óleo, temple y carboncillo sobre tela  
33,5 x 26,5  
x 28 A. Reverón  
Colección privada



508  
**Silueta de mujer**  
Óleo sobre tela  
50 x 45  
x 37 A. Reverón  
Colección privada




505  
**Paisaje**  
Óleo sobre tela  
84 x 74  
x 31 A. Reverón  
Colección: Sr. Harry Sasson,  
Valencia, Estado Carabobo

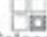


509  
**Paisaje**  
Témpera sobre cartón  
64 x 92  
x A. Reverón  
Colección privada.



510  
**Muchacha durmiendo**  
Témpera y temple sobre papel pegado  
sobre cartón  
57 x 85  
  
Colección: Sr. Alfredo Celis Pérez,  
Valencia, Estado Carabobo




514  
**Naiguatá**  
Óleo y temple sobre tela  
96 x 111  
 ++ A. Reverón  
Colección: Sr. S. W. Wareham




511  
**Retrato**  
Carboncillo, tiza y témpera  
sobre masonite  
75 x 60  
  
Colección: Galería San Francisco




515  
**India con collar verde**  
Óleo y temple sobre tela  
107 x 85  
 + 39 A. Reverón  
Colección privada.




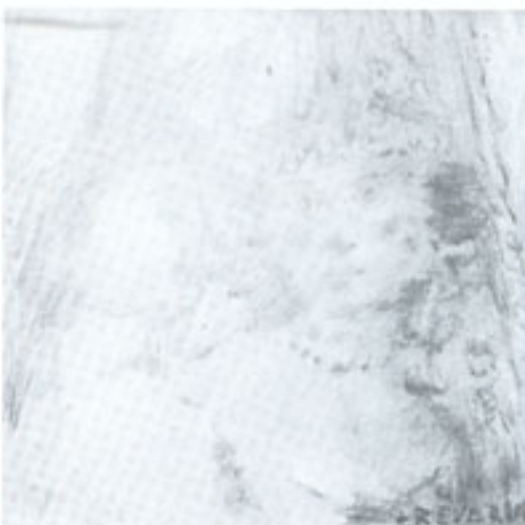
512  
**Paisaje**  
Óleo y temple sobre colete  
41,5 x 46  
 A. Reverón  
Colección privada.




516  
**Retrato**  
Lápiz sobre papel  
23 x 18  
 A. Reverón  
Colección: Sr. Harry Sasson,  
Valencia, Estado Carabobo



513  
**Uveros**  
Temple sobre colete  
63 x 93  
 40 A. Reverón  
Colección privada.



517  
**Mujeres**  
Lápiz y tiza sobre papel  
25 x 25  
 Reverón  
Colección: Sr. Luis Ugarte Sereno,  
Valencia, Estado Carabobo

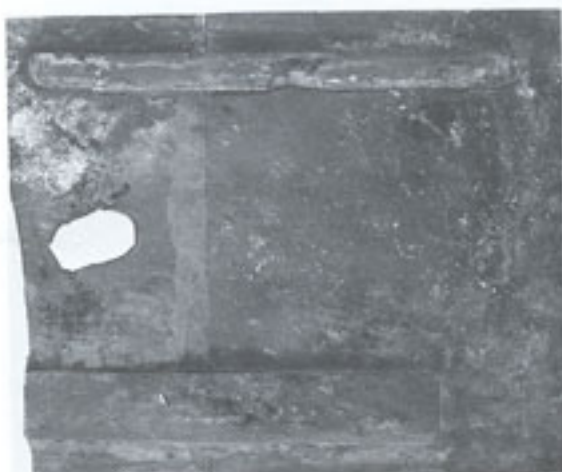




518  
**Autorretrato**  
Carboncillo y pastel sobre papel  
61 x 50,5  
A. Reverón  
Colección: Sucesión Sr. Nelson Rockefeller  
Hacienda Montesacro  
Chirgua, Edo. Carabobo



1  
**Mascarilla post-mortem**  
Bronce  
33,2 X 19,2  
Colección: Museo Armando Reverón



2  
**Paleta de madera**  
Madera  
46 X 39  
Colección: Museo Armando Reverón



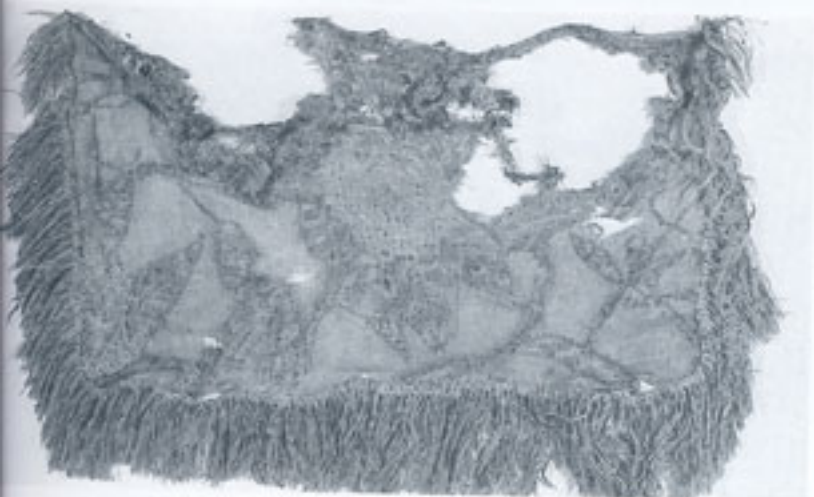
3  
**Paleta de tela**  
Coletó y madera  
40,5 X 30  
Colección: Museo Armando Reverón



4  
**Taparrabo de coletó**  
Coletó, mecate y pábilo  
69,5 X 76  
Colección: Museo Armando Reverón



**5**  
**Porta pinceles de colete**  
 1-Colete, mecate, pabito y alambre  
 71.5 X 47  
 2-Tela, cuentas plásticas, mecate y madera  
 50.3 X 30.5  
 Colección: Museo Armando Reverón



**6**  
**Tapete bordado**  
 Colete y pabito teñido  
 77 X 77  
 Colección: Museo Armando Reverón



**7**  
**Paleta, pincel y espátula**  
 Madera  
 37.2 X 27.2  
 En la paleta: A Victoriano de los Ríos  
 49 A. Reverón  
 Colección: Familia de los Ríos



**8**  
**Caballote con caja de pastel**  
 Madera  
 Caballote: 101 X 112  
 Caja: 9 X 28.5  
 Colección: Sra. María José Báez Loreto



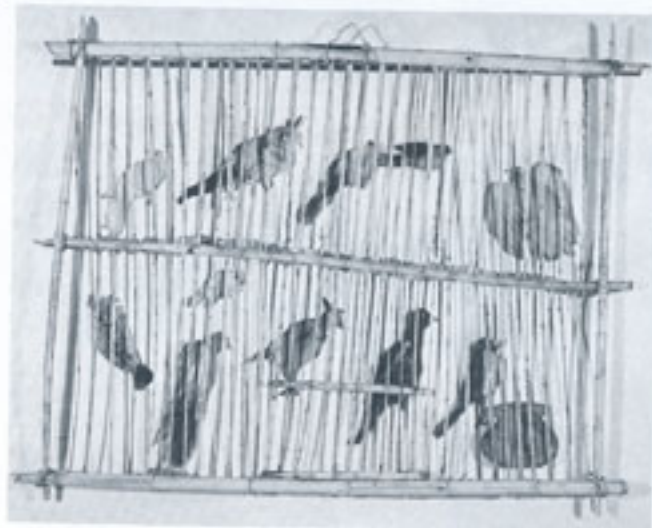
**9**  
**Caballote con parasol**  
 Madera, lona, cuero, mecate y mecatillo  
 Bandeja: 60 X 70 X 201 / 18 X 30 X 30  
 Parasol: 230 X 20  
 Colección: Museo Armando Reverón



**10**  
**Bolsa con pigmento, espátulas y esfuminos**  
 Bolsa con pigmento: azulillo  
 500 gr.  
 Espátula: madera, colete y pabito  
 28  
 Esfuminos: madera y tela  
 15  
 Colección: Museo Armando Reverón



**11**  
**Caballote**  
 Madera, colete, mecate y alambre  
 179  
 Colección: Museo Armando Reverón



**12**  
**Pajarera**  
 Bambú, plumas y papel  
 120 X 155  
 Colección: Museo Armando Reverón

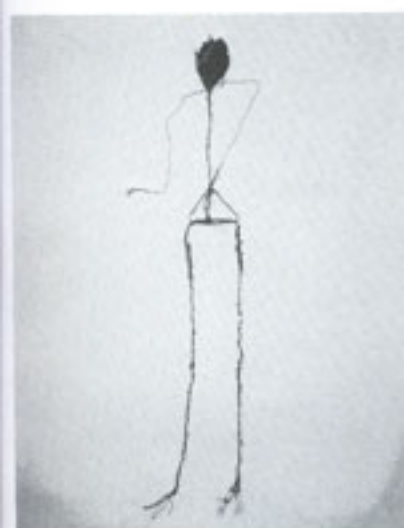




13  
**Esqueleto**  
Alambre  
156 X 56  
Colección: Museo Armando Reverón



14  
**Esqueleto**  
Alambre  
107,5 X 85  
Colección: Museo Armando Reverón



15  
**Esqueleto**  
Alambre  
151 x 54,2  
Colección: Museo Armando Reverón



16  
**Esqueleto**  
Alambre  
155 X 54,5  
Colección: Museo Armando Reverón



17  
**Muñeca pelirroja**  
Tela, plumas, collar de cuentas, pelo artificial, cinta bordada y pabilo  
130 X 53  
Colección: Museo Armando Reverón



18  
**Muñeca con chaleco naranja**  
Pelo artificial, tela, raso, pabilo, pintura, botones metálicos y galón dorado  
159 X 50  
Colección: Museo Armando Reverón



19  
**Muñeca (India goajira)**  
Tela, pabilo, cartón, plumas, collar de cuentas y rosario  
141,5 X 48,5  
Colección: Museo Armando Reverón



20  
**Graciela (muñeca modista)**  
Textil y óleo  
160 X 60  
Colección: Museo Armando Reverón



21  
**Muñeca Serafina**  
Textil y óleo  
170 X 60  
Colección: Museo Armando Reverón



22  
**Muñeca**  
Cabuya, tul, tela, pabito, metal, plástico  
y collar de fantasía  
153,5 X 46,2  
Colección: Museo Armando Reverón



23  
**Muñeco negrito**  
Textil y óleo  
148 X 28  
Colección: Museo Armando Reverón



24  
**Muñeco**  
Tela, pabito, semillas y pelo natural  
73,2 X 33,3  
Colección: Museo Armando Reverón



25  
**Muñeca**  
Tela, pelo sintético y semillas  
43,5 X 23  
Colección: Museo Armando Reverón



26  
**Muñeco blanco**  
Tela, pabito, semillas, pintura y pelo natural  
77,5 X 36,4  
Colección: Museo Armando Reverón

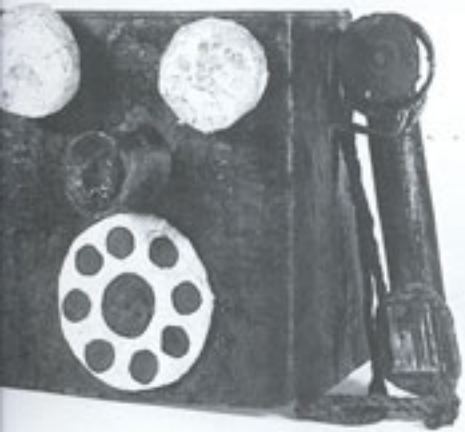


27  
**Maniquí con sombrero**  
Mimbre, totuma y paja  
Sombrero: 50 X 18  
Maniquí: 135 X 50  
Colección: Museo Armando Reverón



28  
**Daga de madera, cinturón con anillo  
de hierro y plumero**  
Daga: madera y latón  
38,5 X 11,2  
Cinturón: tela, hierro, liencillo, pabito  
y madera  
85,3 X 16,5  
Plumero: papel periódico y madera  
42  
Colección: Museo Armando Reverón





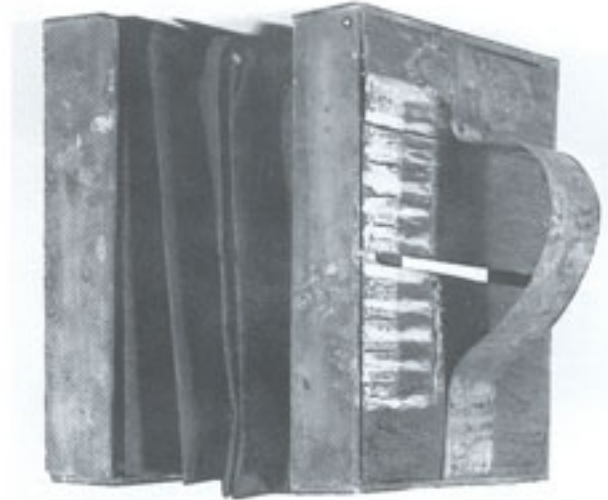
29  
**Teléfono**  
Pintura, cartón, metal y alambre  
24 X 32 X 30  
Colección: Museo Armando Reverón



33  
**Juego de dominó**  
Caja: cartón y papel  
25.3 X 8 X 10  
Fichas: cartón  
7 X 35 X 1.5  
Colección: Museo Armando Reverón



30  
**Flores de papel y florero de palma**  
Palenques de coco y papel  
100 X 40 X 50  
Colección: Museo Armando Reverón



34  
**Acordeón**  
Madera, piel y cartón  
28 X 30  
Colección: Museo Armando Reverón



31  
**Alas de murciélago**  
Papel, caña y gasa  
106 X 115  
Colección: Museo Armando Reverón



35  
**Pedales de piano**  
Madera, pintura y cartón  
Base: 120 X 27 X 24  
Patás: 44 X 27 X 10  
Colección: Museo Armando Reverón



32  
**Escopeta de madera**  
Mecate, tubo, madera y alambre  
82  
Colección: Museo Armando Reverón



36  
**Guitarra de madera**  
Madera, metal y pintura  
134 X 50 X 10  
Colección: Museo Armando Reverón



37  
**Bandolín**  
 Madera, alambre y cartón  
 100 X 37  
 Colección: Museo Armando Reverón



38  
**Tamborín (pandereta)**  
 Cuero, metal, estambre y madera  
 24 X 5  
 Colección: Museo Armando Reverón



39  
**Guitarra**  
 Cartón, madera y pabilo  
 80,5 X 29  
 Colección: Museo Armando Reverón



40  
**Alpargatas, sombrero, chancletas**  
 Alpargatas: suela, pabilo y tela  
 12,5 X 5  
 Sombrero: gamuza, fiencillo, cartón y cinta  
 20 X 7 X 9,5  
 Chancletas: madera y cuero  
 9 X 3,5  
 Colección: Museo Armando Reverón



41  
**Títere torero**  
 Tela, lentejuela, botones, fieltro, o  
 y alambre con fiencillo  
 50 X 50  
 Colección: Museo Armando Reverón



42  
**Traje de luces**  
 Satin, canutillos, cordón dorado,  
 mecatillo y lentejuelas  
 52 X 27  
 Colección: Museo Armando Reverón



43  
**Máscara**  
 Cartón, tela y óleo  
 23 X 31 X 10  
 Colección: Museo Armando Reverón



44  
**Máscara (Autorretrato)**  
 Tela, papel y óleo  
 29 X 24 X 10  
 Colección: Museo Armando Reverón





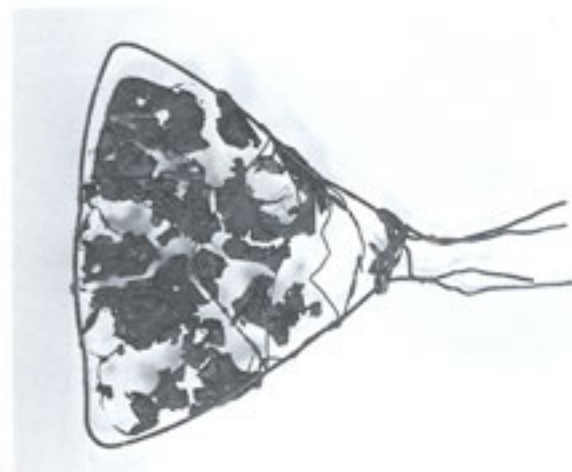
45  
**Máscara rosada**  
Papel y tela  
24 X 24  
Colección: Museo Armando Reverón



49  
**Abanico de plumas**  
Plumas, pabito y fibra de palma  
28,5 X 22  
Colección: Museo Armando Reverón



46  
**Peluca caoba**  
Material sintético, papel, totuma y madera  
45 X 20 X 20  
Colección: Museo Armando Reverón



50  
**Abanico de alambre**  
Alambre y papel engomado  
37 X 30  
Colección: Museo Armando Reverón



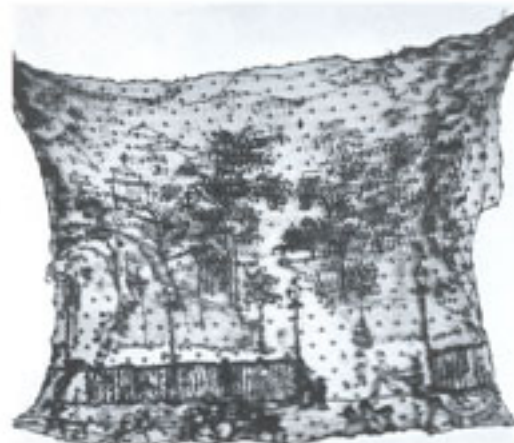
47  
**Peluca amarilla de lazos**  
Totuma, madera y tela  
56 X 30 X 30  
Colección: Museo Armando Reverón



51  
**Pumpá**  
Cinta de gro, cuero, cartón y gamuza  
Base: 25 X 30,5  
Copa: 14 X 16 X 8,5  
Colección: Museo Armando Reverón



48  
**Peluca**  
Totuma, madera y tela  
59 X 30 X 30  
Colección: Museo Armando Reverón



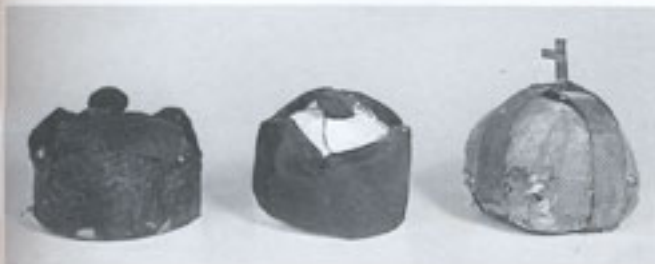
52  
**Mantilla**  
Tul, papel celofán, papel de aluminio y seda para bordar  
195 X 147  
Colección: Museo Armando Reverón



53  
**Sombrero**  
 Cartón, pabito, papel y alambre  
 42 X 18 X 14  
 Colección: Museo Armando Reverón



58  
**Mesa de palenques de coco**  
 Madera y palenques  
 Tablero: 46 X 33 X 24  
 Base: 55 X 37  
 Colección: Museo Armando Reverón



54  
**Coronas religiosas**  
 1-Cartón, papel de seda y papel pintado  
 18 X 11  
 2-Papel crepé y papel periódico  
 16 X 11,5  
 Colección: Museo Armando Reverón



59  
**Banqueta tejida**  
 Madera y fibra de plátano  
 59,5 X 35,4 X 42,8  
 Colección: Museo Armando Reverón



55  
**Corona de espinas**  
 Bejuco y alambre  
 26,9  
 Colección: Museo Armando Reverón



56  
**Tres coronas**  
 1-Lata  
 12 X 11  
 2-Alambre y lata  
 18 X 6  
 3-Lata y piedras (vidrios de colores)  
 17 X 12  
 Colección: Museo Armando Reverón

60  
**Sofá**  
 Madera de coco  
 94 X 134 X 65  
 Colección: Museo Armando Reverón



57  
**Sillón**  
 Madera  
 133,5 X 53,2 X 54,3  
 Colección: Museo Armando Reverón



61  
**Vitrina**  
 Alambre, cabilla y tela metal  
 214 X 156,5 X 61  
 Colección: Museo Armando Reverón