

OBRAS

La escogencia de las obras reproducidas a color, así como el espacio que se les destina en cada página no implica de ningún modo subestimación de la calidad de las obras que no se reproducen más que en el catálogo general, en blanco y negro. De igual modo hubieran podido reproducirse a color muchos otros trabajos de igual mérito. El diseño gráfico y la necesidad de recurrir a ejemplos demostrativos de la evolución del artista cuentan mucho en el tratamiento dado aquí al material de color, sin que esto pueda prestarse en forma alguna como la aplicación de un criterio preferencial.

La numeración de las láminas coincide con la del listado del catálogo general.

El Editor.



8
Bodegón
Óleo sobre tela 1908.
47,9 X 58,8
Colección privada



12
Primer autorretrato
Óleo sobre cartón 1910
35 x 25
Colección: Dr. Celestino Martínez de la Plaza



16
Palacio
Óleo sobre tela 1909
37 x 34
Colección: Sucesión Alberto Martínez Revorón



11
Josefina en el jardín (Muchacha tejendo)
Óleo sobre tela
47,9 X 76,1
Colección: Dr. Ezequiel La Rive Arceán



20
Bodegón
Óleo sobre tela
45,5 X 95
Colección: Sr. Diego Ventura y Sra.



19
Paisaje del Colvato
Óleo sobre tela 1915
20 X 32
Colección: Galería de Arte Nacional



31
Bodegón
Óleo sobre tela
40,4 X 65
Colección: Sr. Diego Ventura y Sra.



32
Bodegón
Óleo sobre tela 1916
60,0 X 43,8
Colección: Sr. José Antonio Haderich A.



14
Española
Óleo sobre tela 1912
95,5 X 30,6
Colección privada



31
Fantasía del Mercado de Caracas
Óleo sobre tela 1911
62,5 X 84
Colección: Sra. Carmen Campbell de Inauri







16
Naturaleza muerta
Óleo sobre tela 1914
43,3 x 74,3
Colección: Sr. Eduardo Campbell Bocca

18
Piazza de Barcelona (España)
Óleo sobre cartulina
15 X 21,5
Colección: Sr. Alberto Martínez Mendoza



17
Palazzo de Burdeos
Óleo sobre tela 1914
34 X 40
Colección: Sr. Gastón Carvillat



20
Patio del colegio Chaves
Óleo sobre tela 1919
56,3 X 99
Colección: Sr. George Yebarré y Sra.





A. REVERON 191









REYERON





36
Juvenla
 Óleo sobre tela
 102 X 98
 Colección privada

Páginas anteriores

Pag. 62
 28
Mujeres en la cueva
 Óleo sobre tela 1919
 104 X 117
 Colección: Sr. Alfredo Souto

Pag. 64
 30
Entrada de una casa
 Óleo sobre madera 1919
 41,8 X 30,4
 Colección: Dr. Pedro Vallentín, Iruya

Pag. 66
 33
La Vieja (La reina Mora)
 Óleo sobre tela 1919
 38,5 X 49,4
 Colección: Sr. Raúl Díaz Gil

Pag. 68
 37
Juvenla con violines
 Óleo sobre lienzo 1919
 61,8 X 62,5
 Colección privada

42
El río Queiro
 Óleo sobre tela 1920
 44,8 X 32,1
 Colección privada





36
El bosque de la Manquita
Óleo sobre tela 1919
54,3 X 80
Colección privada



62
Mujer con arena
Óleo y temple sobre coque
75,1 X 60,9
Colección Dr. Elly Montenegro



36
Quebrada de Marroucalle
Óleo sobre tela 1919
40,8 X 39
Colección privada

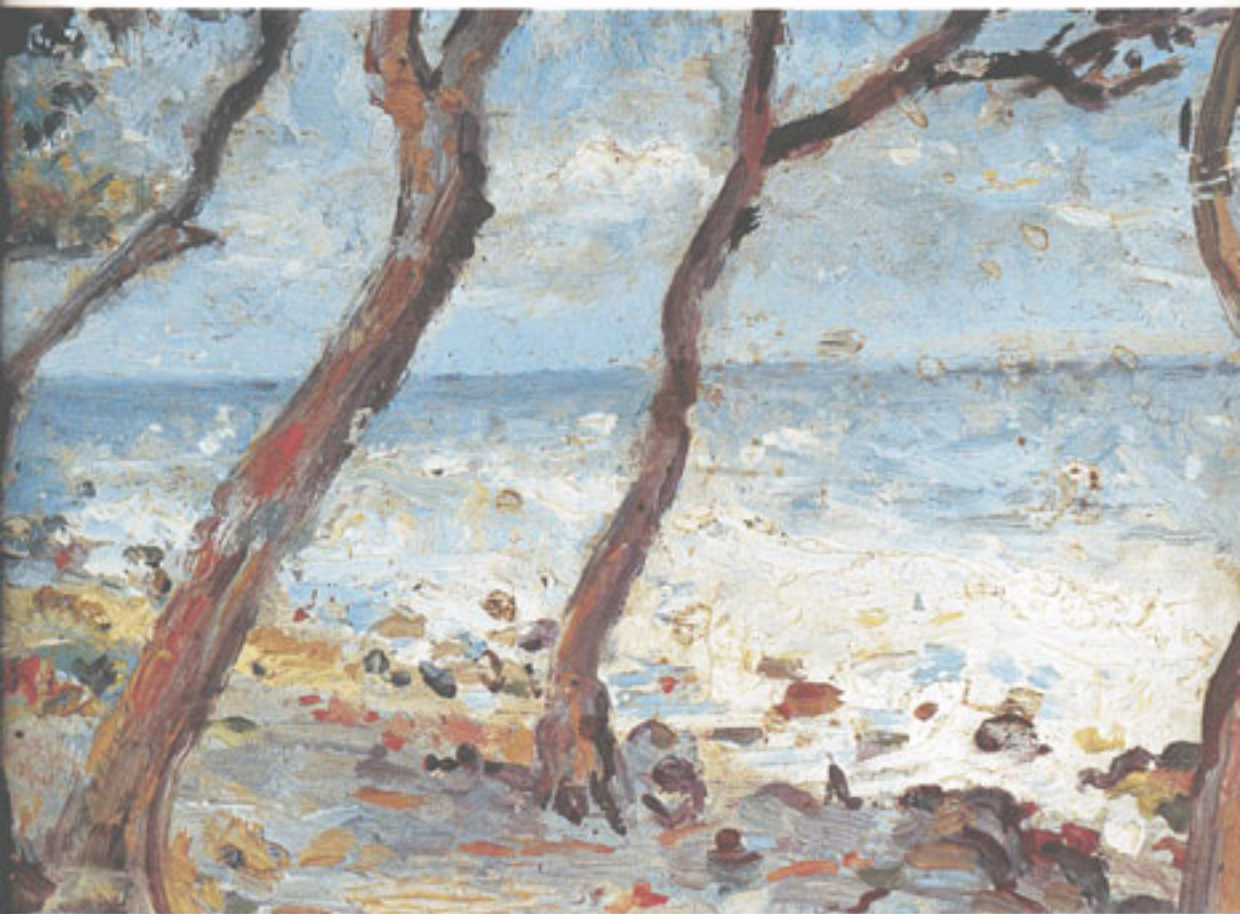


41
Calle de Punta Brava (Maori)
Óleo sobre tela 1920
30,5 X 30
Colección: Sr. Vicente E. Vives



42
La luna (Nocturno con luna)
Óleo sobre tela
38,5 X 48,5
Colección privada

40
Pisces
Óleo sobre madera
14,5 X 22,7
Colección: Dr. Enrique Fleischer, IICA





29 -
Figura bajo un árbol
Diego Rivera, tela, 1919
60 X 120
Colección privada





45
Calle de Matanzas
Diego sobre madera 1929
36 X 40,5
Colección: Dr. Germán Vargas y Sra.

39
La Familia (Retrato de la Familia
Rodríguez Zúñiga hecho de una fotografía)
Diego sobre tela 1915
90 X 70
Colección: Museo Armando Revueltas



A. REVE
1904

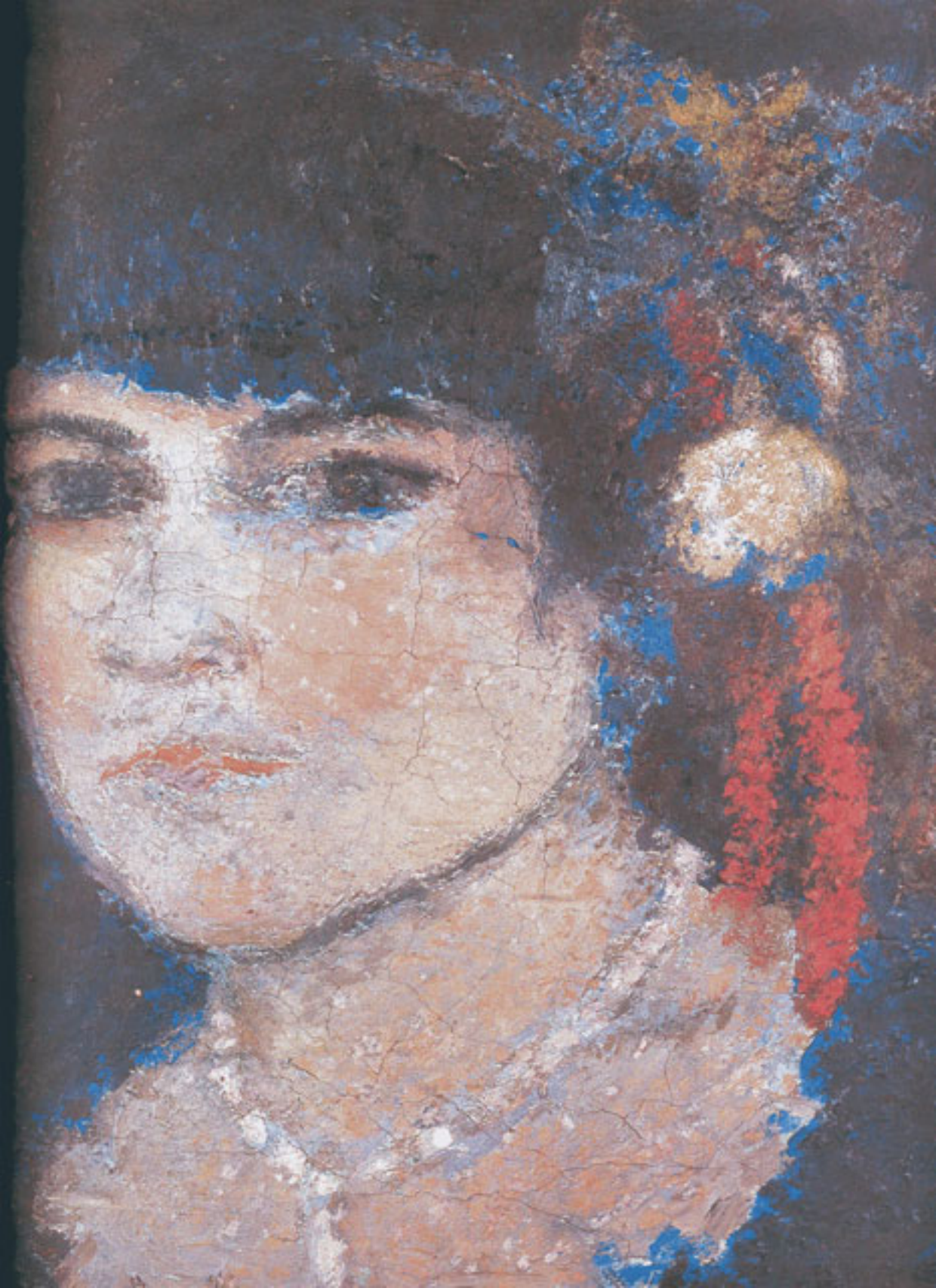




1920 es uno de los años más fértiles en la producción de Reverón. Por entonces llega al apogeo de este período en que, bajo la influencia de Ferdinandov, ha pintado obras en una tonalidad azul. Notablemente hay que señalar la ejecución de *Las mujeres en la cueva* y del *Retrato de Casilda*, cuadros singulares por su raro clima de encantamiento.

Reverón trabaja en obras caracterizadas por la pincelada dividida a la manera impresionista, rica en empaste, con aspecto de esmalte como sucede en *Figura bajo un árbol*, en la cual se combinan, bajo un intenso sentimiento poético, las influencias de Boggio y Mützner. En este proceso se observa que el pintor sigue el desarrollo de su inclinación a una pintura atmosférica, de sugerencia fantástica y factura monocroma, con predominio de una tonalidad fría.

La influencia de Boggio es también determinante: el denso trabajo de empaste, rico y laborioso, cuya factura acusa una fina fragmentación del color, de aspecto afelpado, emparenta ciertas obras de nuestro artista con la del viejo maestro.





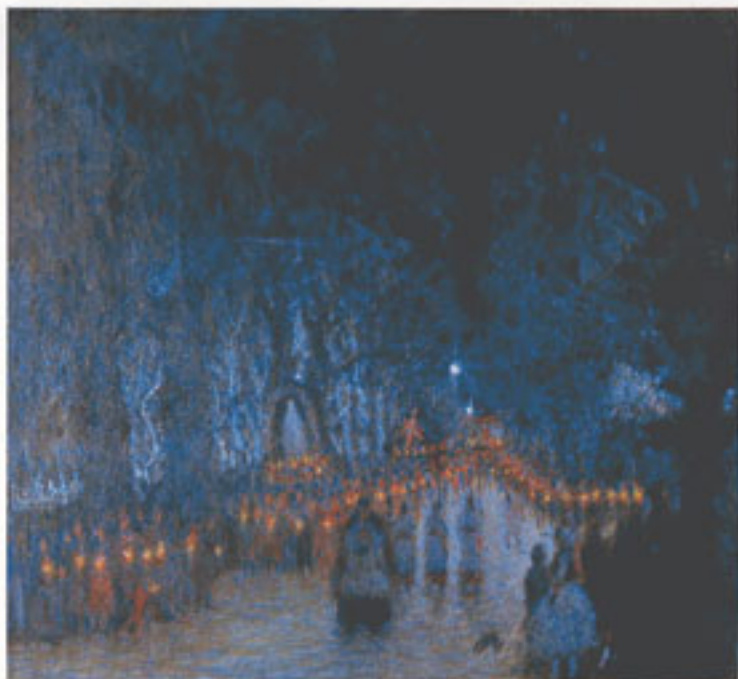
82
Palacio azul (valle de
El Valle)
Óleo sobre tela, 1921
60,8 X 42
Colección: Residencia
Presidencial La Casona



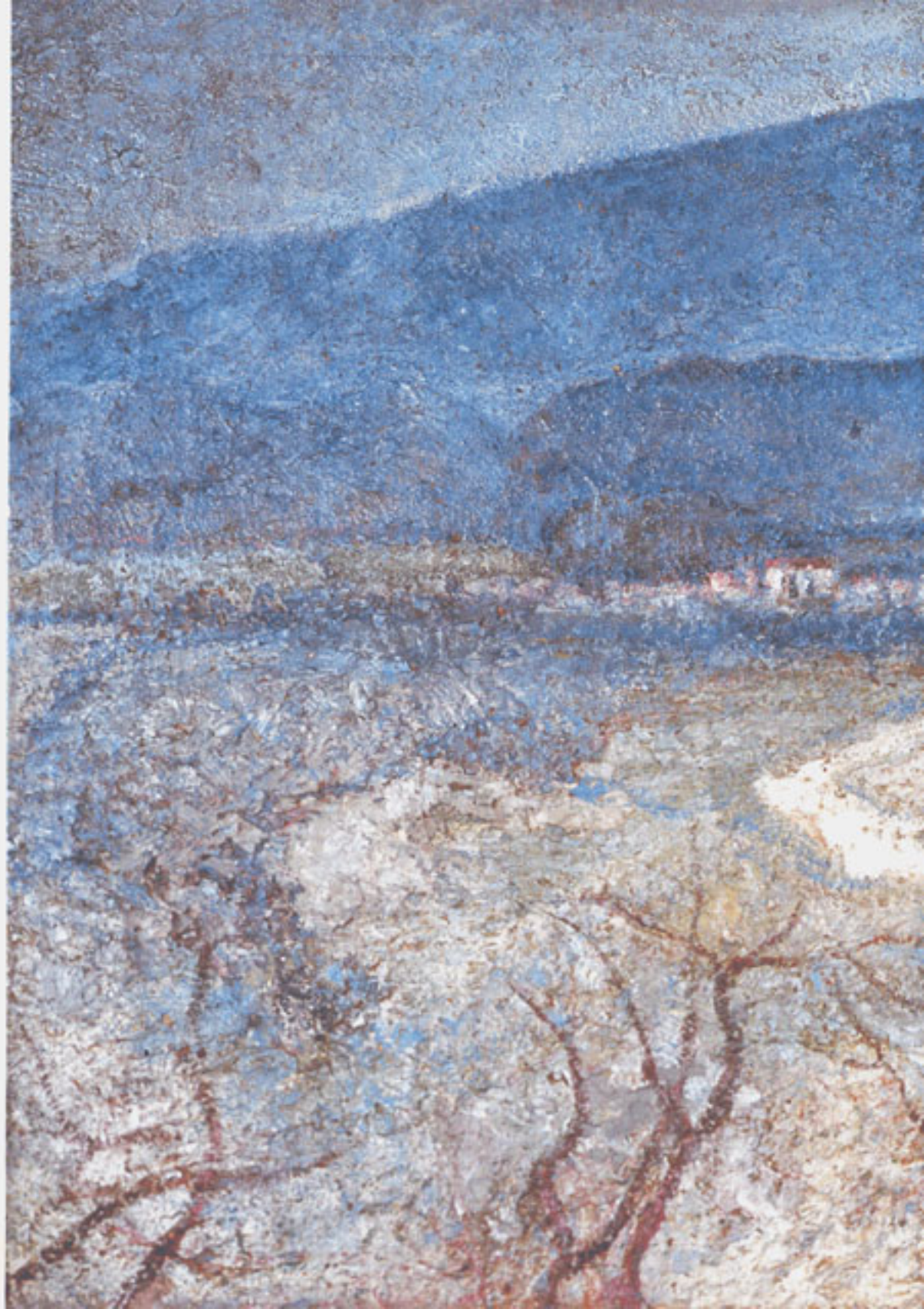
47
Palacio de Matanzas
 Óleo sobre madera 1920
 33 X 31
 Colección: Sra. Patricia Phelps de Cisneros

Página siguiente

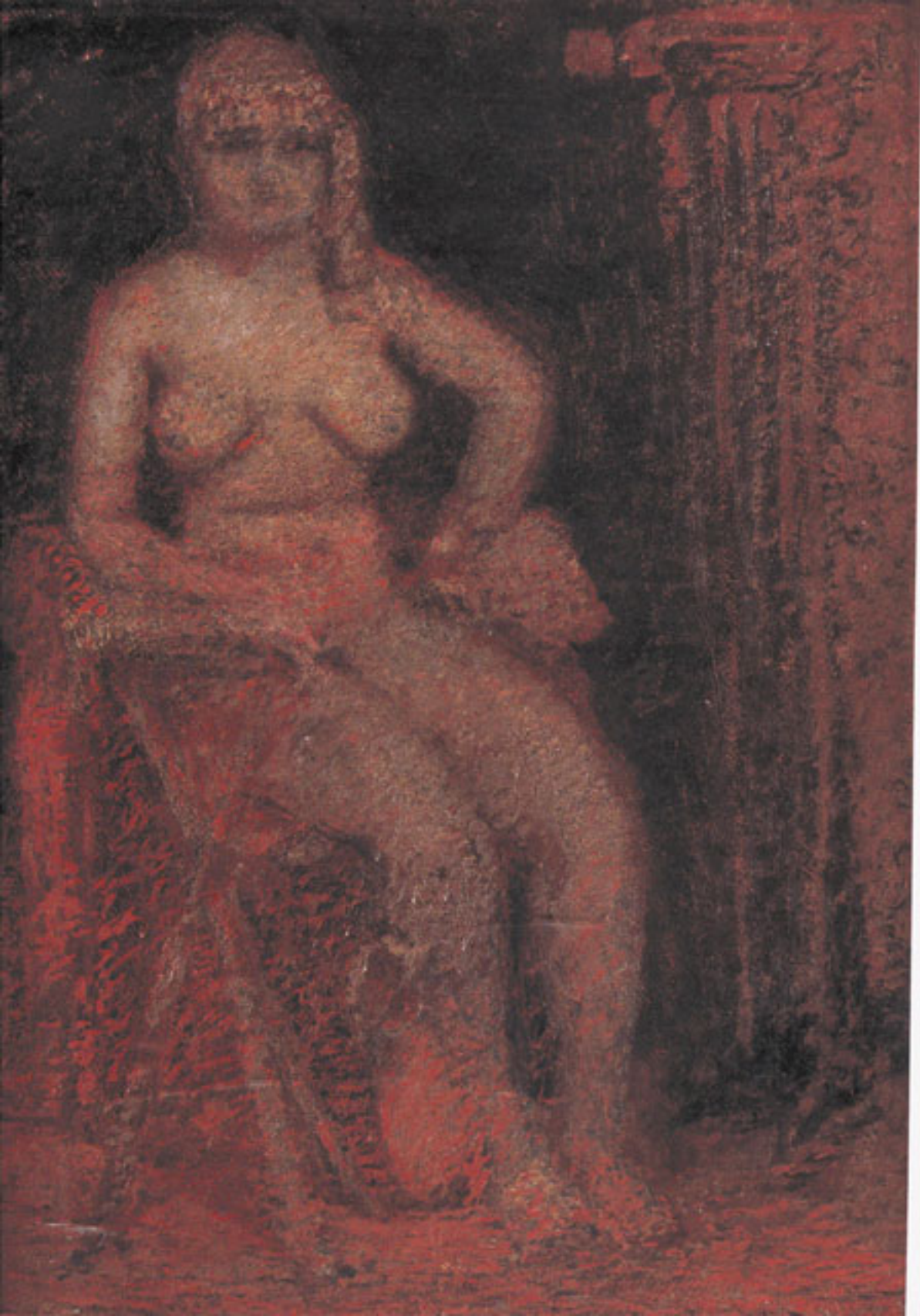
48
Antigos carreteros de El Valle
 Óleo sobre tela 1920
 87 X 104,5
 Colección: Dr. John Benjamín Pardo



49
Procesión de la Virgen en El Valle
 Óleo sobre tela 1920
 107 X 89,3
 Colección: privada









54
Calle de El Valle
Óleo sobre tela 1920
46,3 x 67
Colección: Dr. Enrique Pérez Dupont









84
La casa del bambú
Óleo sobre tela 1922
55 X 42,5
Colección: Sr. Gustavo de la Rosa



85
La trinitaria
Óleo sobre tela 1922
74 X 84
Colección: Sra. Elena Proserpi de Becerra



86
Juanita
Lápiz y tempera sobre papel 1922
44 X 26,5
Colección: Sr. Vicente E. Velasco

87
Fiesta en Caraballeda
Óleo sobre tela 1924
67 x 95,3
Colección: Sucesión Guinand B.





39
Paraiso
Ciro Galindo tela
89,2 X 97,2
Colección: Sra. Carmen Galindo Lecuna

87
El playa
Óleo sobre tela 1929
81 x 78,5
Colección: Dr. Eduardo López de Ceballos





ARMANDO REVERON



Rafael Barroca - 424

63
Nalquiti
Óleo sobre tela 1924
50,2 X 72
Colección: Sra. Mercedes Moreau de Sánchez



82
Simetría de uerros (pieza)
Olco y temple sobre tela 1928
31 X 12,5
Colección privada

196

Paisaje

Óleo y temple sobre tela

55.5 X 43.5

Colección: Dr. Enrique Pérez Matos, hijo y Sra.



107
Rancho
Cielo y tierra sobre cartón 1932
47 X 60,2
Colección: Sr. Bernard Chappard



108
Cascadas en la playa
Óleo sobre tela 1933
47,2 X 60,3
Colección: Sr. Paul Dierckx



74
Oleas
Oleo y temple sobre tela 1927
45 X 93
Colección: Galería de Arte Nacional



75
Rancho con árboles
Oleo sobre tela 1927
58.5 X 72
Colección privada





AMANDO BEVERON 134

68
Rancho con árbol
Óleo y temple sobre tela 1924
11 X 14
Colección privada

77
Mujer sentada en la playa
Óleo sobre tela
46,5 x 60,5
Colección privada





75
Rancho en Maricao
Óleo y temple sobre coileto 1927
58 X 75
Colección: Sra. Elena Mosquera de Zuloaga



79
Retrato
Óleo, temple y carboncillo sobre coileto 1928
41 X 47
Colección: Sr. Carlos F. Duarte

80
Desnudo en un paisaje
Óleo y temple sobre tela 1928
59,8 X 46,3
Colección: Dr. Enrique Pérez Dupuy





81
Casas de Cádiz La Mar
Oleo y temple sobre tela
57,2 x 87,2
Colección Sr. George Yvonne y Sra.





ARRE
84
Rancho en el litoral
Cielo y templo sobre tela
25.7 x 30
Colección: Dr. William H. Phelps



35
Figura sentada bajo un árbol
Criso y temple sobre tela
39,5 X 49,7
Colección privada

36
Retrato de un hombre (El Inca de La
Criso y carboncillo sobre tela 1928
43,7 X 29,5
Colección: Dr. José María Aurrecoche



A. REVER



El playa
Oleo y temple sobre tela 1930
50,5 X 80
Colección privada



91
Rancho (Interior)
Óleo y temple sobre tela 100
53,2 X 83,3
Colección Dr. Oscar Guzmán

52
Paisaje (Arboles en la plaza)
Óleo y temple sobre tela 11
60 X 80
Colección privada





101
Cementerio en la plaza
Óleo y temple sobre tela 1931
64,4 X 90
Colección privada



102
El árbol
Óleo y temple sobre tela 1931
64 X 90
Colección privada



+34. A.D. 51

188
Ucraino en la plaza
Crisa sobre cobre 1956
32,4 X 64,3
Colección: Dr. Helly Gamboa y Sra.









96
Pasado
Óleo sobre tela
63,5 X 79,5
Colección: Sr. Carlos Vicente Suarez
Vegas y Sra.





98
Cabeza
Temple sobre papel de envolver pegado
sobre cartón
24 X 30,8
Colección: Sr. Eugenio Méndez y Sra.

99
Mujer del sol
Óleo sobre tela de saco
53,5 X 44,5
Colección: Sra. Pomponet Panchart
de García



200
Mujer con mantilla
Óleo y temple sobre tela 1927
Colección: Dr. Luis Eduardo Chávez
Valencia, Estado Carabobo



100

Libro en la playa

Craie sobre tela

61,5 X 78

Colección: Dr. Armando Trivieso Pad







116

Palacio

Otzo y templo sobre tela 1932

83,4 X 72,8

Colección: Sra. Sofía Imber de Rangel





112
Desnudo acostado
Óleo y temple sobre coque
67 X 71,2
Colección: Sr. J. J. Araujo Pail



140
El albañón
Óleo y temple sobre coque 1933
58 X 48,5
Colección: Dr. Stambul Rojas Córdova

113
Cinco hijas del sol (Indias)
Temple sobre coque
40 X 29,5
Colección: Sra. Margot Benacerraf



143
Uvaros en la plaza
Óleo y temple sobre coque 1933
64 X 70,5
Colección: Dr. Henrique Pérez M.



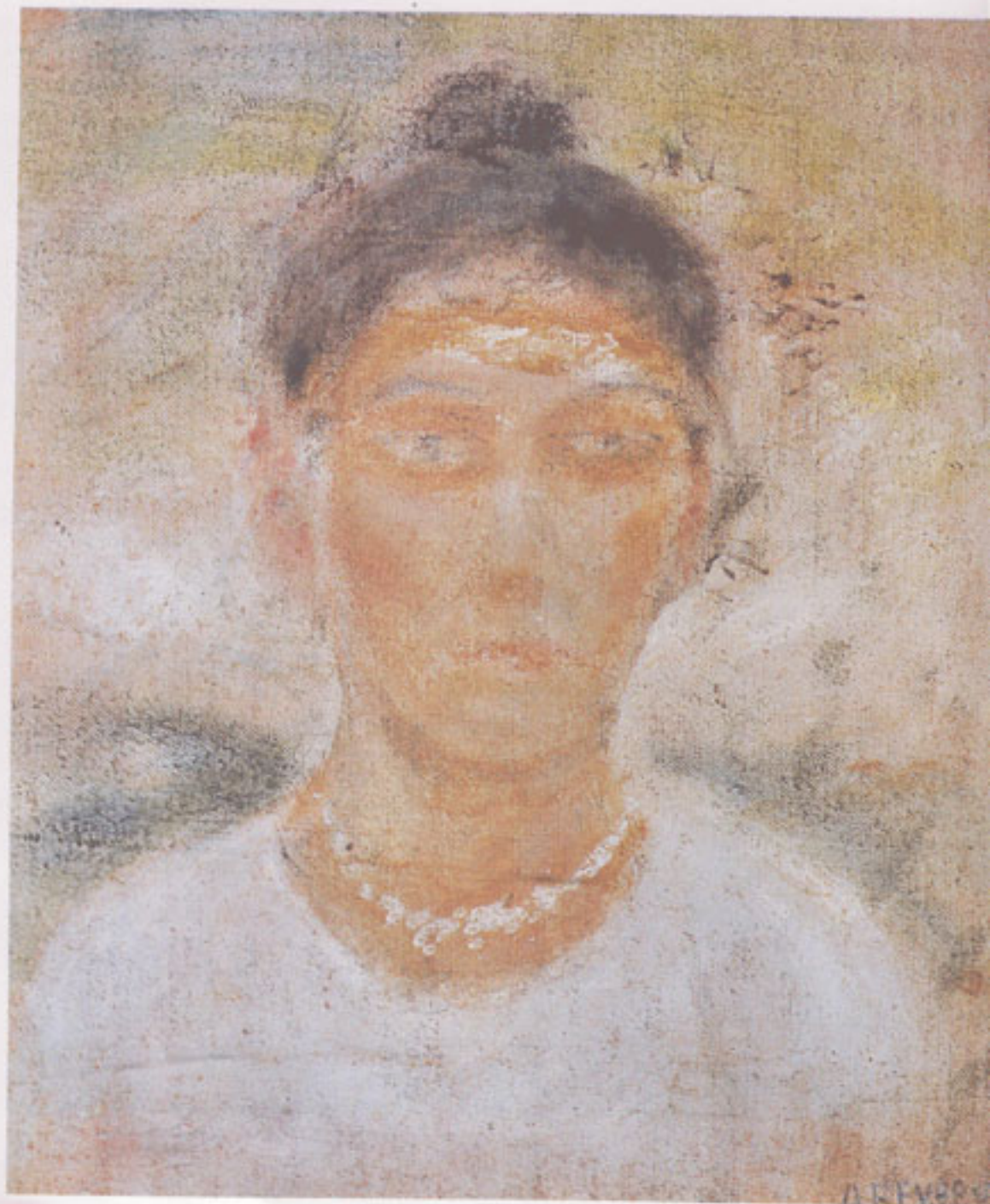


187

El Benchocho
Temple y t mpora sobre papel pegado
a ora Italia 1934
82,5 X 115,5
Colecci n: Sr. Gonzalo Llivi y Sra.



114
Juanita sentada
Temple sobre papel 1922
85 X 104,5
Colección: Dr. Enrique Planchart



ART 1989



136
Fiesta de la Cruz de Mayo
Temple sobre papel pegado sobre cartón
1934
105 X 138
Colección: Srta. Silvia Villanueva



140
Mujer con mantilla
Temple sobre papel de envolver pegado
sobre cartón
101.5 X 142.4
Colección: Srta. Alicia Lamade Guruceaga



225
Mujer sentada
 Temple sobre papel pegado sobre tela
 72.4 X 92
 Colección: Sr. Néstor Tosta Ojeda



224
Jovenita sentada
 Temple sobre papel
 83.1 X 53.8
 Colección privada

177
Palenque de Maucud
 Óleo y temple sobre papel pegado sobre
 cartón, 1934
 85 X 95
 Colección: Dr. Germán Vegas y Sra.



180
Jovenita
 Temple sobre cartón, 1934
 50.8 X 48.2
 Colección: Dr. Pascual Viregas



Páginas siguientes

Pág. 138

132

Cruz de Mayo
Óleo y temple sobre cartón
81 X 60
Colección: C. A. La Electricidad de Caracas

Pág. 139

134

India (Hija del sol)
Óleo sobre coque
41,5 X 35,8
Colección privada

Pág. 140

226

Figura de la fiesta de la Cruz de Mayo
Temple sobre papel pegado sobre masonite
66,4 X 48,6
Colección: Sr. Juan Fernández

Pág. 141

191

Das figuras de la fiesta de la Cruz de Mayo
Temple sobre papel
63,4 X 53,4
Colección: Sr. Juan de Mata Guzmán Blanco

191

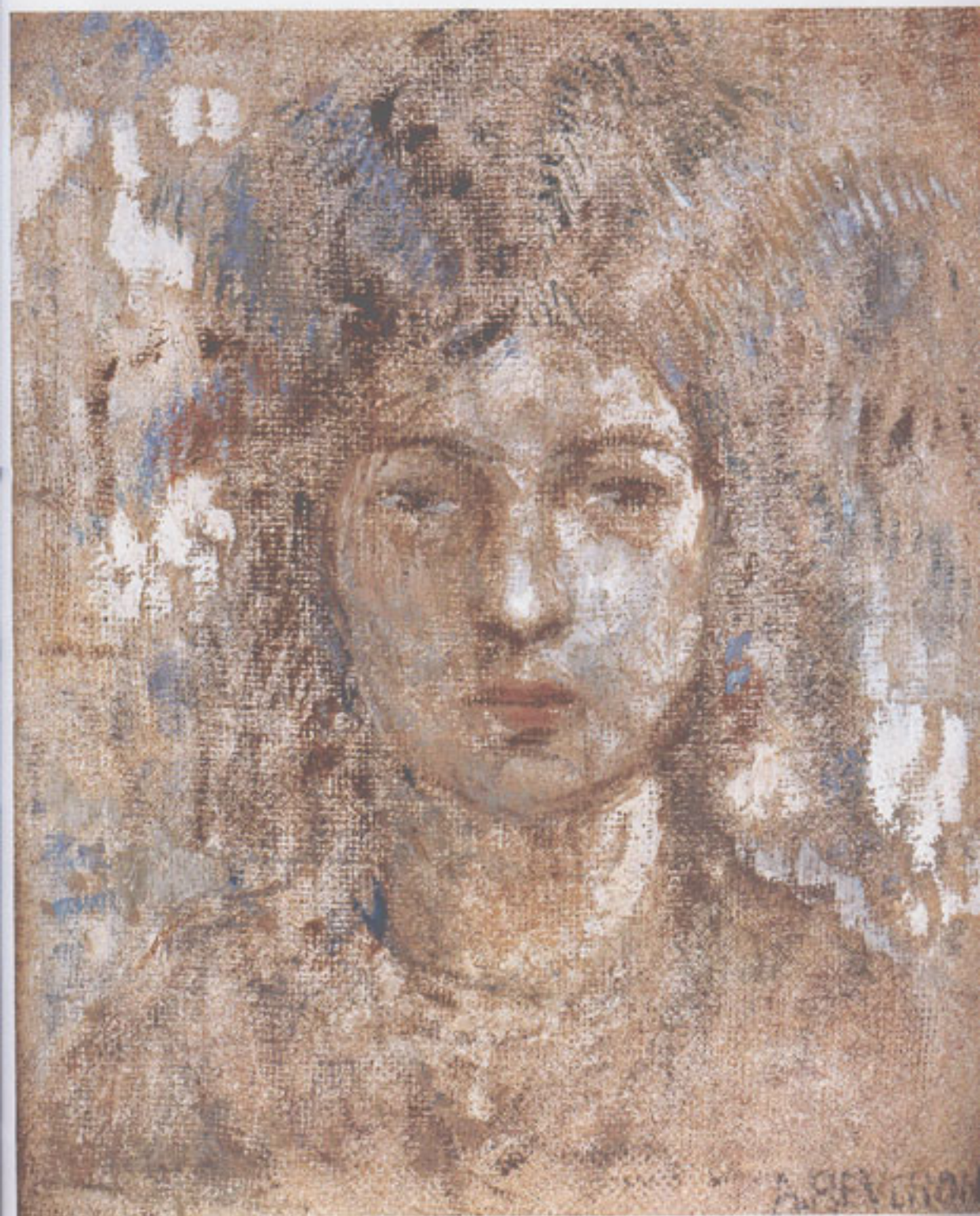
Deseñado acostado
Temple sobre papel
87,5 X 101
Colección: Sra. Lucía Pechito de Mario Fulli







AREVTON





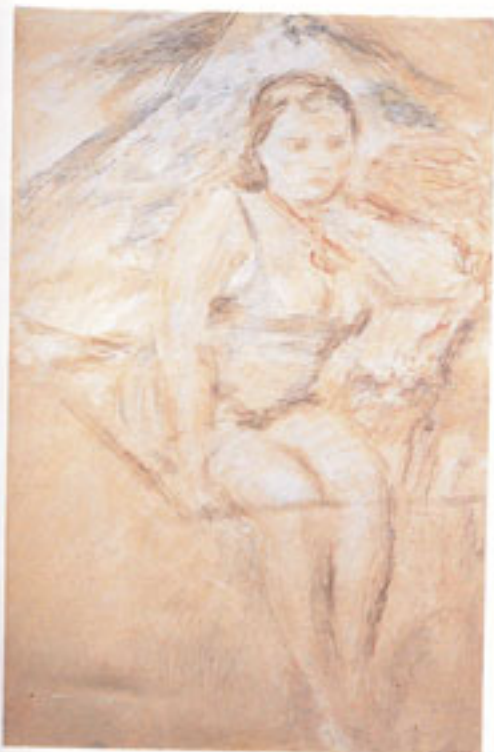




102
Marina
 Cielo y templo sobre papel pegado
 sobre cartón piedra 1934
 62,3 X 84,9
 Colección: Sr. Jorge Szara



109
Retrato de Luisa Phelps
 Tempera sobre papel de envase
 115,2 X 80
 Colección: Sra. Luisa Phelps de



128
Jesús en traje de baño gris
 Tempera sobre papel pegado sobre
 cartón 1933
 114 X 77
 Colección: Galería de Arte Nacional

107
Das mujeres con guitarra
 Óleo y temple sobre papel de estraza
 128,5 X 86
 Colección: Sra. Irene Romero de Cobi
 y Sra. Lilia R. de Valbuena



La hembra (La sista)

Temple y carbón sobre papel

paseado sobre cartón 1933

115 X 145

Colección: Galería de Arte Nacional





127

Retrato
Criso y temple sobre tela
Colección privada

128

Retrato de muchacha
Tempera sobre papel pegado sobre cartón
Fecha: 1932
4, 2 X 64
Colección: Dr. Isaac Pérez Alfonso

129

Juanita
Lápiz, carboncillo y pastel sobre papel
81 X 65,3
Colección: Sr. Armando Travieso Paul

130

La muchacha de la cayena (Retrato)
Tempera sobre papel 1932
71 X 46
Colección: Dr. Hely Camba y Sra.

131
Juanita cocinando
Tempera sobre papel 1932
64,8 X 100
Colección: Sra. Olga de Serrubelna









122
Ranchos de La Guaira
Óleo y temple sobre tela 1932
62,5 X 80,5
Colección: Dra. Margot Jiménez de O.



124

Rancho de Armando

Claro y temple sobre cofete 1933

57.3 X 42

Colección Dr. Oscar García Velutini



125

La india

Otilio y Santiago sobre papel sob-

manchado 1933

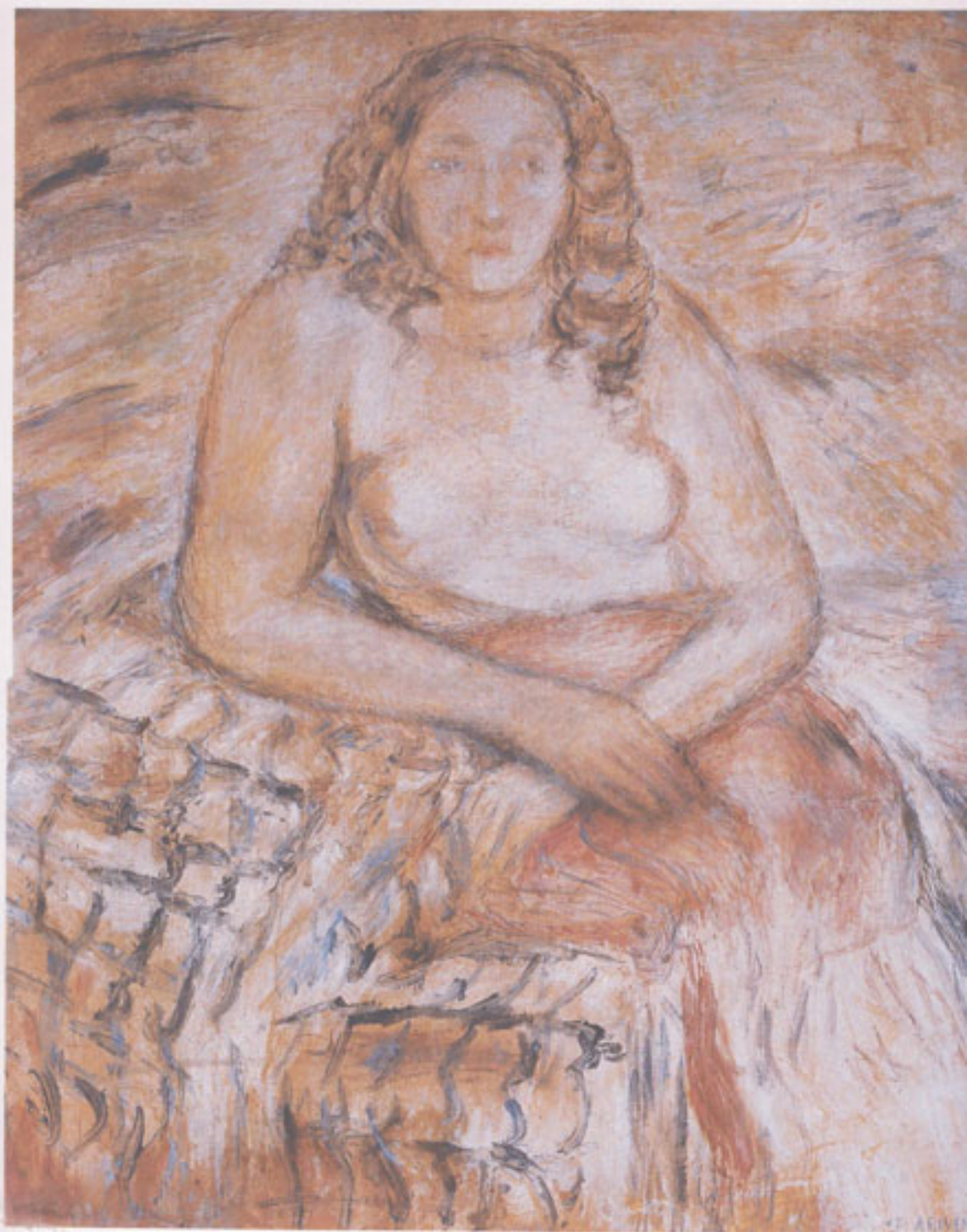
64,5 X 79,5

Colección: Sr. José Gregorio P.

















112
Retrato de Juanita con ramo de flores.
 Templo y templeta sobre papel pegado
 sobre madera
 86 X 75,3
 Colección: Galería de Arte Nacional



140
Lectores
 Ocho y templeta sobre papel pegado
 sobre cartón 1933
 30 X 97,3
 Colección: Pinacoteca del Instituto
 Nacional de Hipódromos



131
Mujer con mantilla acostada
 Templo sobre papel pegado sobre
 cartón piedra
 75 X 102
 Colección privada



121
Bandas
Óleo y temple sobre tela
67,5 X 75,3
Colección: Dr. Henrique Pérez

32
Mujer con mantilla
acostada
tempera sobre papel
pegado sobre cartón
puro
2,5 X 1,8
colección privada







188

Desnudo en blanco

Temple sobre papel pegado sobre cartón

1937

77 X 54

Colección: Galería de Arte Nacional



189

Mujer sentada

Tempera sobre papel

143 X 103

Colección: Dr. Rafael Velasco



228

Desnudo

Óleo y temple sobre tela

88 X 58,5

Colección privada



130
Juente en el playón
Óleo y temple sobre tela
79,2 X 99,2
Colección: Sra. Margot A. de Villanueva



131
Rancho
Óleo y temple sobre cartón 1892
43,2 X 46,5
Colección: Dr. Leopoldo Bruchmann Aguirre









Camino del valle (Maculá)
Óleo y temple sobre tela
X 80,5
Colección: Dr. José Herrera Uzáiz y Sra.



140
Palacio (El Pícnico)
 Óleo y temple sobre tela
 93,5 X 63,8
 Colección: Familia Sardi-Pereu Mateu

Página siguiente

206

Figura debajo de un árbol
 Óleo y temple sobre cartón 1937
 45,5 X 40
 Colección: Sra. Olga de Berrubert

198

Auto-retrato con India
 Óleo y temple sobre tela 1937
 104,7 X 90
 Colección: Sr. Jaime Huertas



164

Playa de Maruto
 Óleo y temple sobre cartón
 90,7 X 108
 Colección: Sr. José Manuel Sánchez







204
Dos figuras (Mujer desnuda)
Óleo y temple sobre tela 1927
110 x 161
Colección: Dr. Pedro Vallentín Scherer

203
Dos cabezas de niño
Lápiz, tinta y pastel sobre cartón
16,6 x 15,3
Colección: Dr. Carlos Mendoza y Sra.

205
Cinco figuras
Óleo y temple sobre tela
161 X 221
Colección: Galería de Arte Nacional

204
Mujer sentada
Carboncillo, lápiz y pastel sobre papel
27,8 x 17,7
Colección: Johnny Phelps

207
Mujer sentada
Temple sobre papel de envolver 1927
62,5 x 62,5
Colección privada













Páginas anteriores

Pag. 116

217

Mujer

Óleo, temple y carboncillo sobre tela

88,2 X 65,2

Colección: Dr. Oscar Guzmaga

Pag. 117

182

Paisaje (Concheros en el playón)

Óleo y temple sobre tela 1925

70,3 X 64,6

Colección: Sr. Francisco Pérez Avelaño

Pag. 118

123

Atleta

Temple sobre papel pegado sobre

cartón 1922

52 X 72

Colección: Galería de Arte Nacional

Pag. 119

183

Juanita en traje de baño rojo

Temple y témpera sobre papel pegado

sobre cartón

114 X 80

Colección: Galería de Arte Nacional

218

La maja

Óleo y temple sobre tela

78,5 X 97

Colección: Sra. Cristina Agostini







113
La americana
Temple sobre papel 1933
50 X 47,5
Colección: Dr. Enrique Planchart, hijo



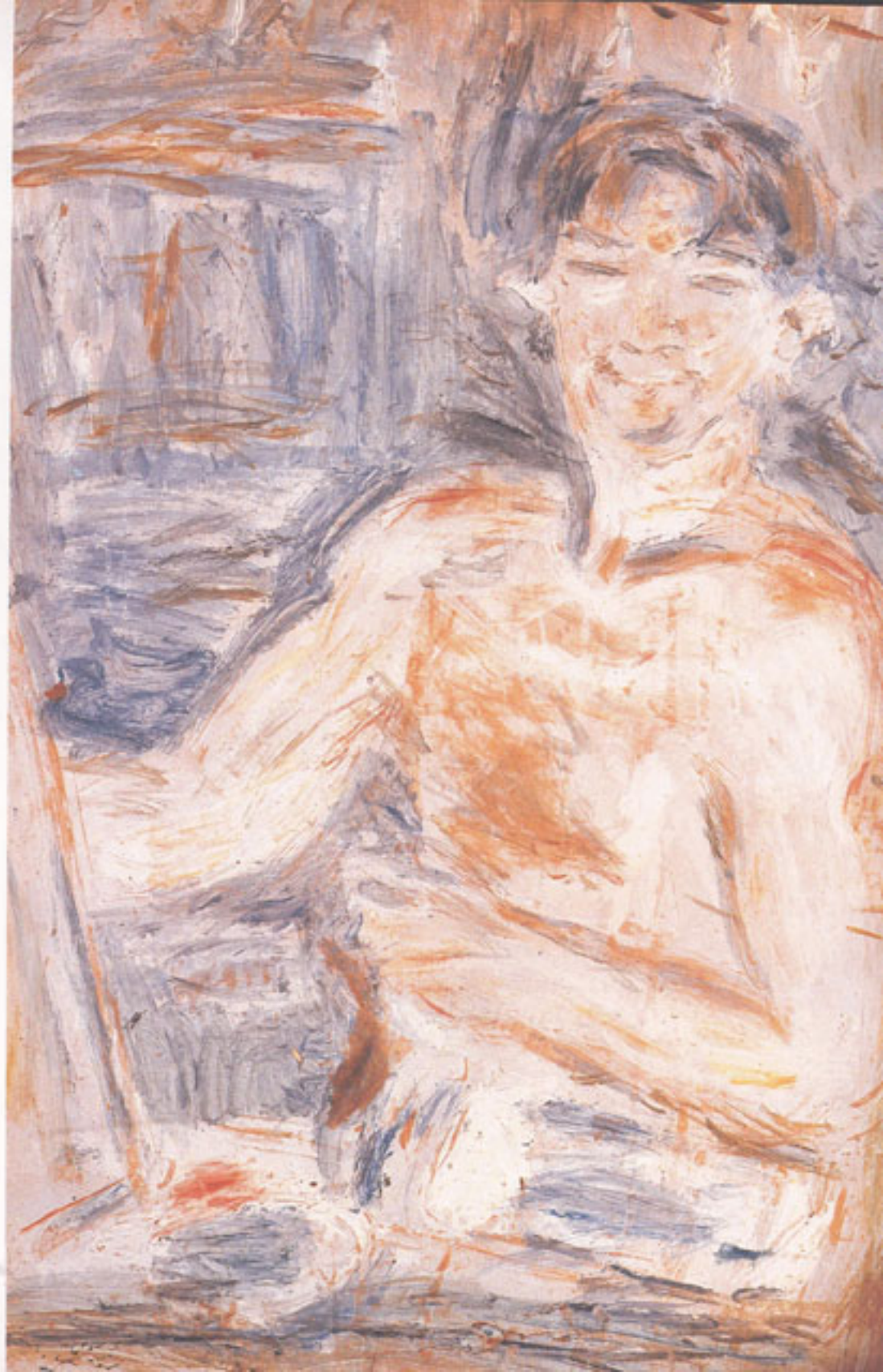
212
Desnudo
Temple y lapis sobre papel pegado sobre
madera 1936
50 X 49,5
Colección: Dra. Carolina de Molinari



118
Mujer sentada
Temple sobre papel
75 X 65
Colección: Sr. José Antonio Mederos A.

Página siguiente

211
Auto-retrato
Temple sobre cartón 1936
30,5 X 40
Colección: Dr. Isaac Pérez Alfaro









154
Dos mujeres
Carboncillo sobre papel pegado sobre
mármol 1822
79 X 118,3
Colección Dr. Víctor Brito



232

Desnoes

Oleo, temple y carboncillo sobre tela 1922

103,5 x 132,4

Colección: Pinacoteca del Instituto Nacional
de Hipódromo



221

Dama con mantilla

Temple sobre papel pegado sobre madera

90 X 101

Colección: Sra. Sagrario Pérez Soto

Página siguiente

228

Juanita en rosa

Óleo y temple sobre papel pegado sobre

cartón 1940

77,5 X 55

Colección: Galería de Arte Nacional















219

Paisaje con uvero
Temple sobre tela
42 x 50
Colección: Dr. Ricardo Maldonado



220

Paisaje con uvero
Óleo y temple sobre tela 1940
63,5 X 80,1
Colección: Sra. Carolina de Muisca



234
Puerto de La Guaira
Óleo y temple sobre tela 1940
62,5 x 122,5
Colección: Sr. Jorge Benes

238
Paisaje con cocoteros
Óleo y temple sobre tela 1940
61 x 93,3
Colección: Dra. Carolina de Muisari





AGAR

244
Tres figuras con niño
Óleo y temple sobre tela
60 x 87
Colección Sr. Juan López



263
V. Arellano
Clima y templo sobre tela 1941
47 x 56,5
Colección: Sr. Beatriz Asendato de Alzate



245
Vista del Canal
Cielo y templo sobre cueva 1940
101.2 x 127.5
Colección: Dra. Olga de Berrío



040
Marina
Tono y tiempo sobre tela
17,5 X 107,5
Colección: Sra. Lofa Brandt de Pardo



BA REVER

218

Taller

Oleo y temple sobre tela

55 x 91

Colección: Sra. Jean Hope de Phelps





240
Paisaje
Temple sobre tela
51,5 X 123
Colección: Sucesión Dr. Guillermo
Villalón



381

Marina (Puerto de La Guaira)

Óleo y temple sobre coque

72 x 99,3

Colección: Sra. Carmen Helena de Theisen





291

Muelle con grúa

Óleo y temple sobre tela 1941

55,5 X 80,5

Colección: Sr. Roberto Salas Capriles y Sra.



290

Plaza

Óleo y temple sobre tela 1941

55 X 82

Colección privada



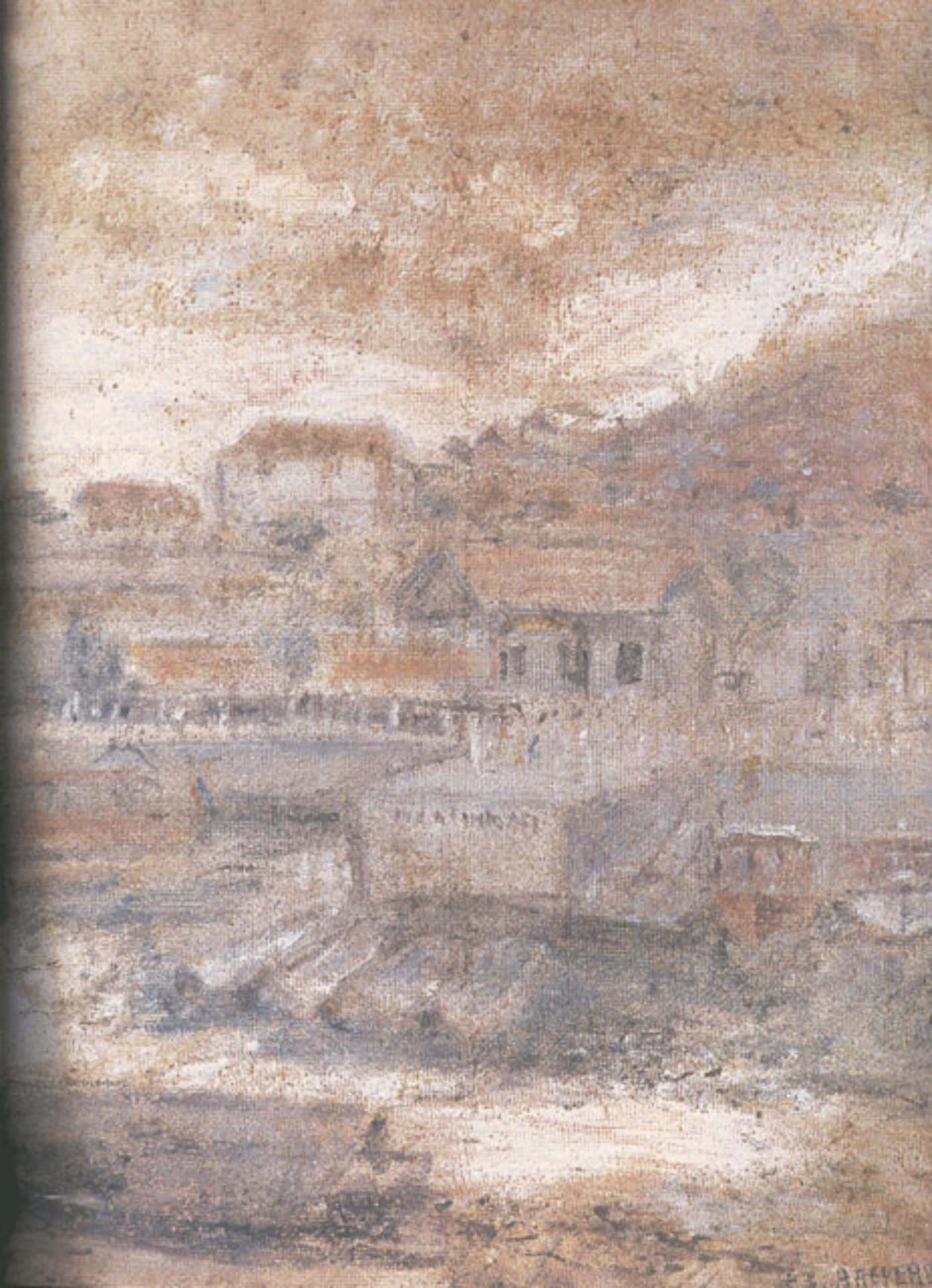
278
Orca de La Guaira
Óleo y temple sobre sopleto
26,5 X 44,5
Colección: Sr. Eduardo Jiménez



301
Marina (Paisaje de La Guaira)
Óleo y temple sobre tela
73 x 92,5
Colección: Dr. Pedro Vallesca Echeverría



211
Corporación del puerto de La Guaira
Céreo y templete sobre colón 1942
80,2 x 129,2
Colección: Dr. José Herrera Ustar





225
Nudo
Carboncillo sobre papel, 1940
29,2 x 34,3
Colección: Alfredo Armas Alfaro



227
Nudo
Cris y tinta sobre coleta, 1939
101,5 X 91,4
Colección: Dr. Felipe Casanova



228
Desnuda
Carboncillo y tinta sobre papel, 1942
60,5 x 45,5
Colección: Sr. Andrés Reverón Lara



420
El maestro de calderas
 Lápiz negro y tiza sobre papel pergamino
 sobre cartón
 31,2 x 19,2
 Colección: Dr. Amílcar Tomalba Narváez



421
Torero
 Carboncillo y tiza sobre cartón 1949
 51 X 46
 Colección: Sr. Juan Rizo

422
Auto-retrato con mulatas
 Lápiz, carboncillo, tiza y papel pegado
 sobre cartón, 1949
 67,4 X 87,5
 Colección: Galería de Arte Nacional



423
Auto-retrato con mulatas
 Lápiz, carboncillo, tiza y papel
 pegado sobre cartón,
 94,8 X 84
 Colección: Galería de Arte Nacional





274

La grua
Óleo y temple sobre coque
32 x 101,5
Colección Sr. Hans Neumann





208
Paisaje
Óleo sobre tela
73 x 100
Colección: Sr. Ernesto Armitano

Página siguiente

216

Deseado sentado
Carbancillo, tiza y pastel sobre papel
63,3 x 47,1
Colección: Sucesión Dr. Guillermo V



A. REVERON



228

Paísaje con oscuras
Temple sobre colada, 1940
86,2 x 106,5
Colección: Sr. Gustavo Guinand



229

Cocoteros
Cielo y paisaje sobre tela
44,4 x 56
Colección: Sr. Francisco Nervaez



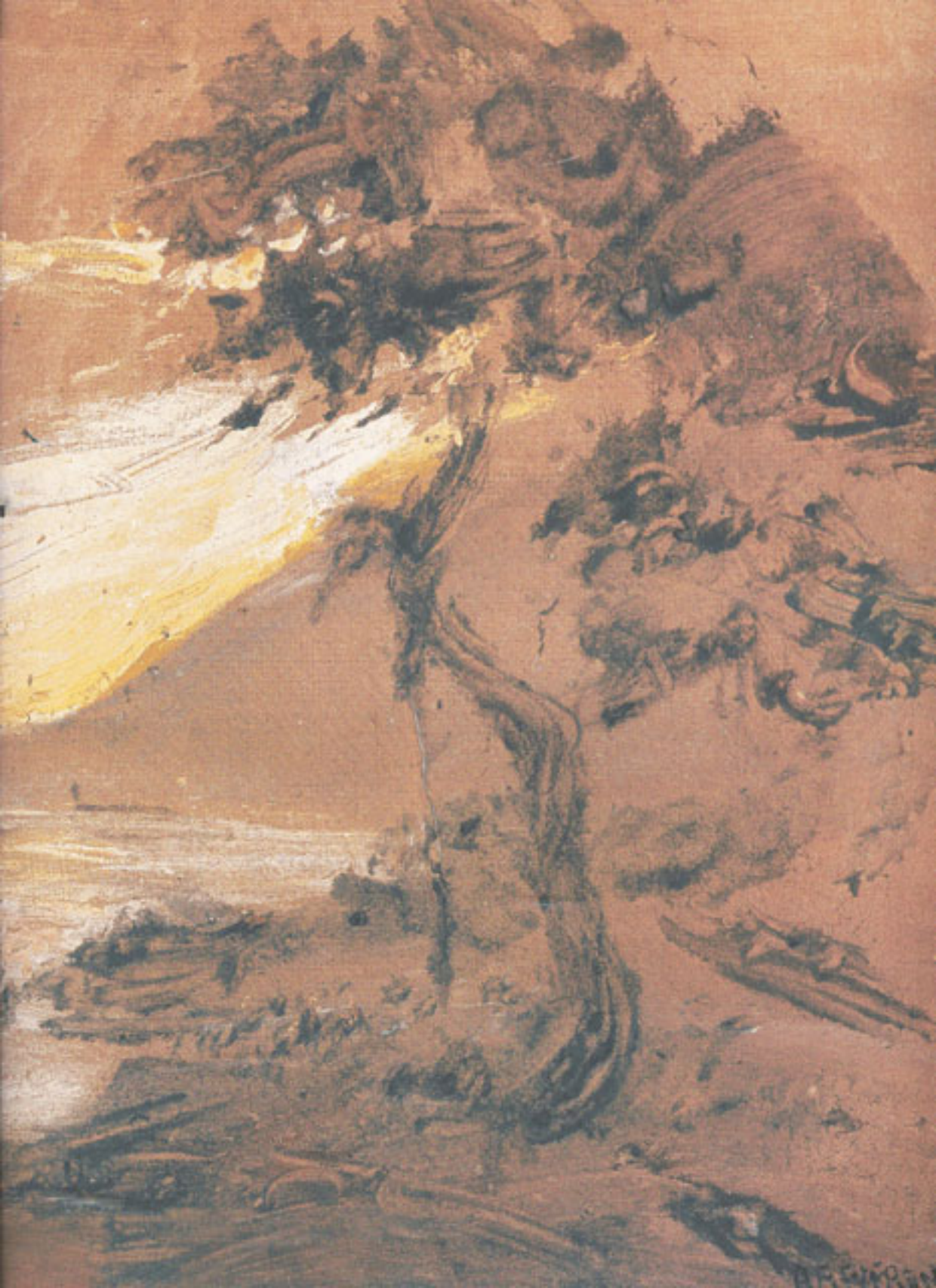
256

Marina

Óleo sobre coque

49 x 65,5

Colección: Familia Ordaneta-Pérez Marín





254

Puerto
Óleo y temple sobre tela
71.5 X 90.4
Colección: Sr. Eduardo Mendoza y Sra.



300

Marina
Óleo y temple sobre cartón 1944
98 x 120
Colección: Galería de Arte Nacional



133
Paisaje
Teresa Solera Isla
87,3 x 101,3
Colección: Sra. Lucía de Raffali



222
Cabo Blanco
Óleo y temple sobre tela
46,5 x 71,3
Colección: Dr. Leopoldo Aguirre Rodríguez

276

Paisaje sin contornos

Óleo y temple sobre tela

64 x 71

Colección privada





377

La Pico Vargas de La Cumbre
Temps sobre solista 1942
87 x 525
Col·lecció: Dr. Arturo Uslar Pietri

270

Playa con dos cocoteros
Óleo y temple sobre cartón
50 x 90
Colección: Sra. Diana Zuloaga de Machado



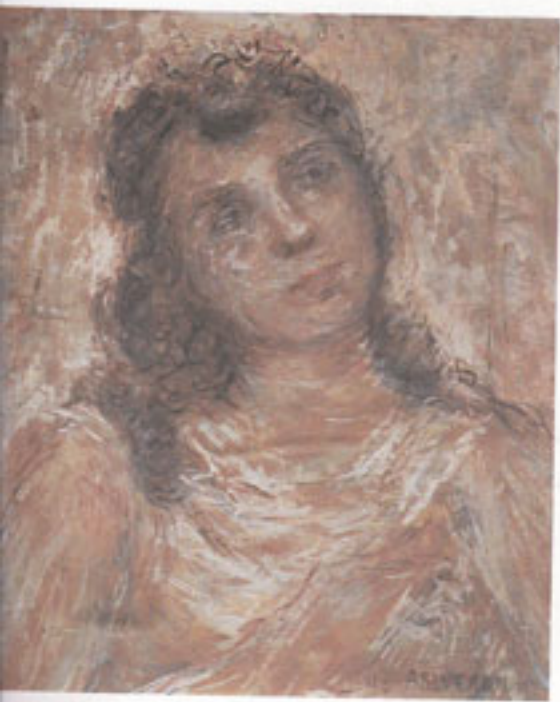
273

Paisajes con arenas
Óleo y temple sobre tela 1942
35 x 56
Colección: Galería de Arte Nacional











206

Paseo Vergara

Óleo y temple sobre coque 1942

82,5 X 79

Colección: Sr. José Carlos Villanueva

Guerra
Óleo sobre tela
Sr. Fila Soto

en flores
Óleo sobre papel pegado
1942
Dr. José Savino La Salvia

Óleo
sobre coque
privada




304

Rancho con árboles
Oleo y temple sobre tela 1940
64,5 x 71,5
Colección privada



268
Marina
Óleo y temple sobre coque
82 X 56
Colección: Sr. William H. Phelps



260
Cuatro cocoteros en la playa
Óleo y temple sobre tela, 1942
64,5 X 74,4
Colección: Dr. Enrique Machado Zúñiga





446
Ballerinas
Carboncillo, tiza y pastel sobre papel 1946
61,3 X 94
Colección: Galería Acquavella

478
Desnudo
Carboncillo y pastel rojo sobre
70,7 x 52
Colección: Sra. Elvia de Ledo







425

Composición con cuatro figuras
Lápiz, carboncillo, tiza y pastel
sobre papel, 1948
66,4 X 76,2
Colección: Sr. Armando Barrios y Sra.

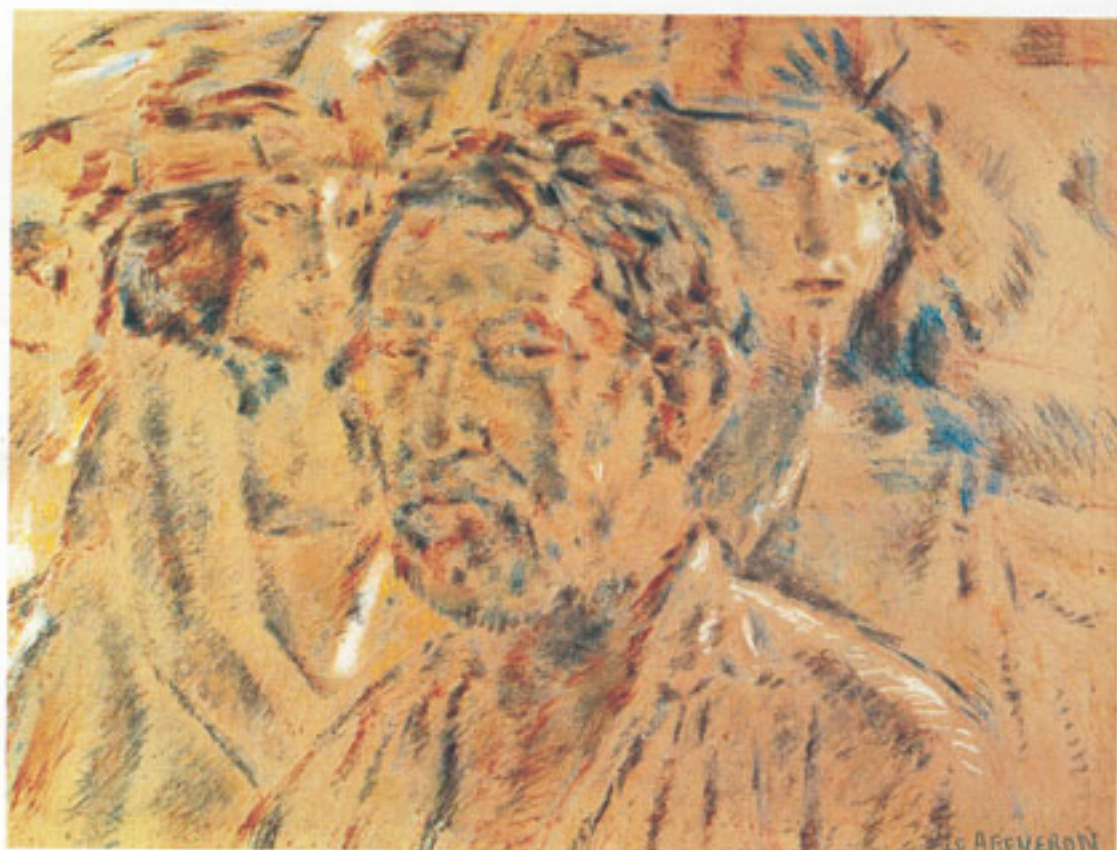


443
Bailarinas
Carboncillo, t mpera y tiza sobre papel
64,4 X 90
Colecci n: Sra. Margot Benacerraf





429
Seis figuras
 Lápiz y tiza sobre papel 1948
 31,3 X 41,3
 Colección: Familia de los Ríos



451
Autorretrato con muñecas
 Lápiz, carboncillo, tiza y pastel
 sobre masonite, 1949
 69,8 X 84
 Colección: Galería de Arte Nacional

449
El Concierto
Temple sobre papel pegado sobre masonite
81,5 X 95,5
Colección: Sucesión Bernardo Monsanto







448
Juanita
 Carboncillo, tiza y pastel sobre
 masonite, 1948
 70,5 X 59
 Colección: Dr. Joel Valencia Parpacen



447
Dos muñecas
 Carboncillo y tiza sobre pa
 65 X 86
 Colección: Josefina Reveró
 Mérida, Estado Mérida



409
El bautizo
 Carboncillo sobre cartón 1948
 69,6 x 100,2
 Colección: Galería de Arte Nacional



...a sobre papel 1948
Sra. Josefina Reverón de Olmos
...tao Mérida



436
Autorretrato con sombrero de cogollo
Lápiz, carboncillo y tiza sobre cartón
74,5 X 64,5
Colección: Sr. Francisco Díaz Cabre

...sobre masonite 1953
...privada



412
Desnudo
Lápiz, carboncillo, tiza y pastel
sobre papel, 1949
45,5 x 31,5
Colección: Sr. Francisco Scannone





410

Las tres gracias

Carboncillo, temple, tiza y pastel sobre tela

106,8 x 169,6 1948

Colección: Sra. Margot A. de Villanueva



466

Grupo de personas bailando

Lápiz comté sobre papel de envolver 1950

23,3 X 32,5

Colección: Sr. Armando Barrios y Sra.



445

Cinco bailarinas
Lápiz, carboncillo y pastel sobre cartón 1948
66 X 87
Colección: Sra. Jean Hope de Phelps

Páginas siguientes

Pag. 254

454
Desnudo
Lápiz y tiza sobre papel 1949
40,5 X 31
Colección: Sr. Francisco Raúl Vill

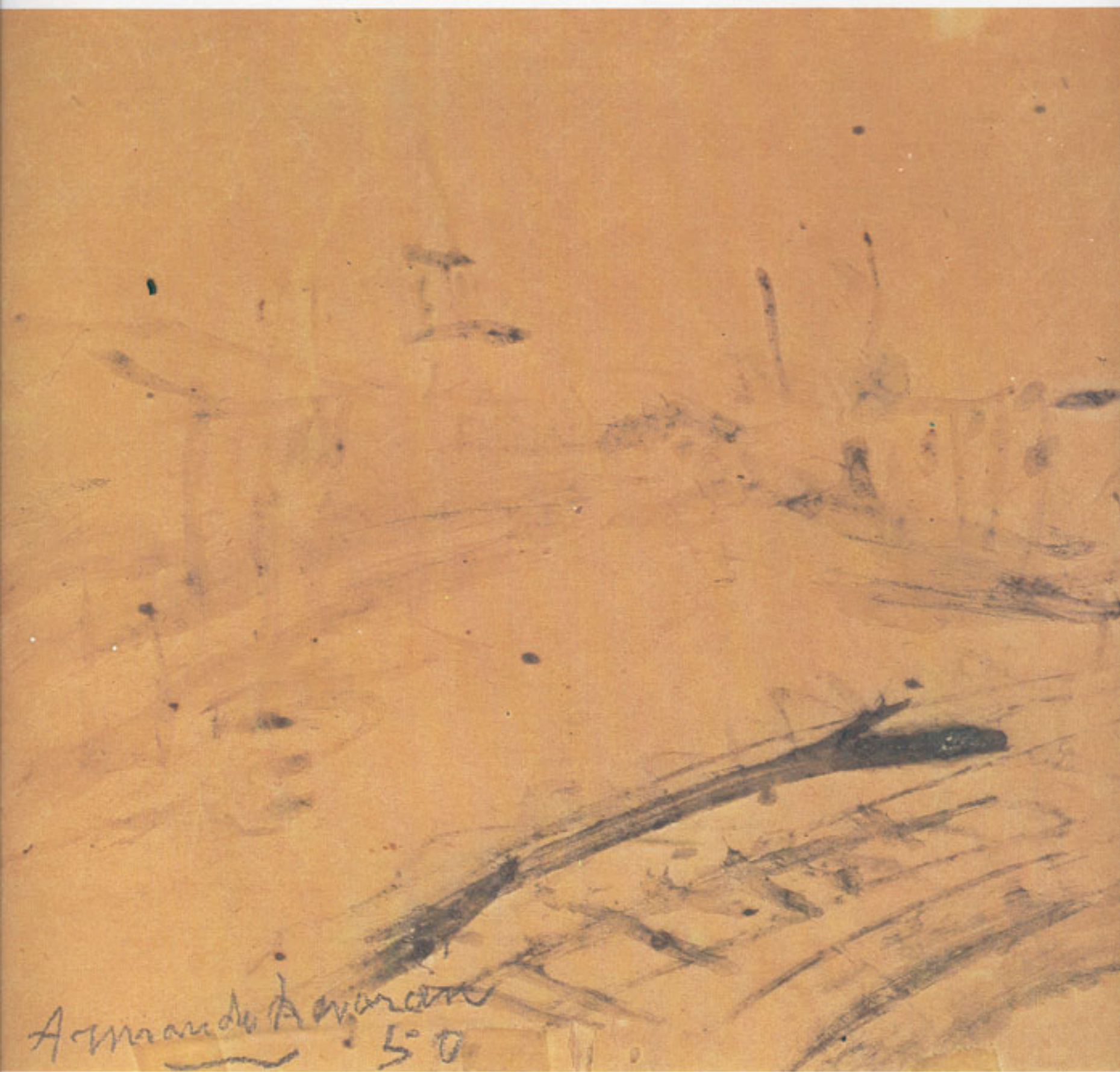
Pag. 255

453
Autorretrato con muñecas
Lápiz, carboncillo, pastel, tiza, sar
sobre cartulina, 1949
46 X 46,5
Colección: Sr. Gustavo Guinand



49. A REVERON





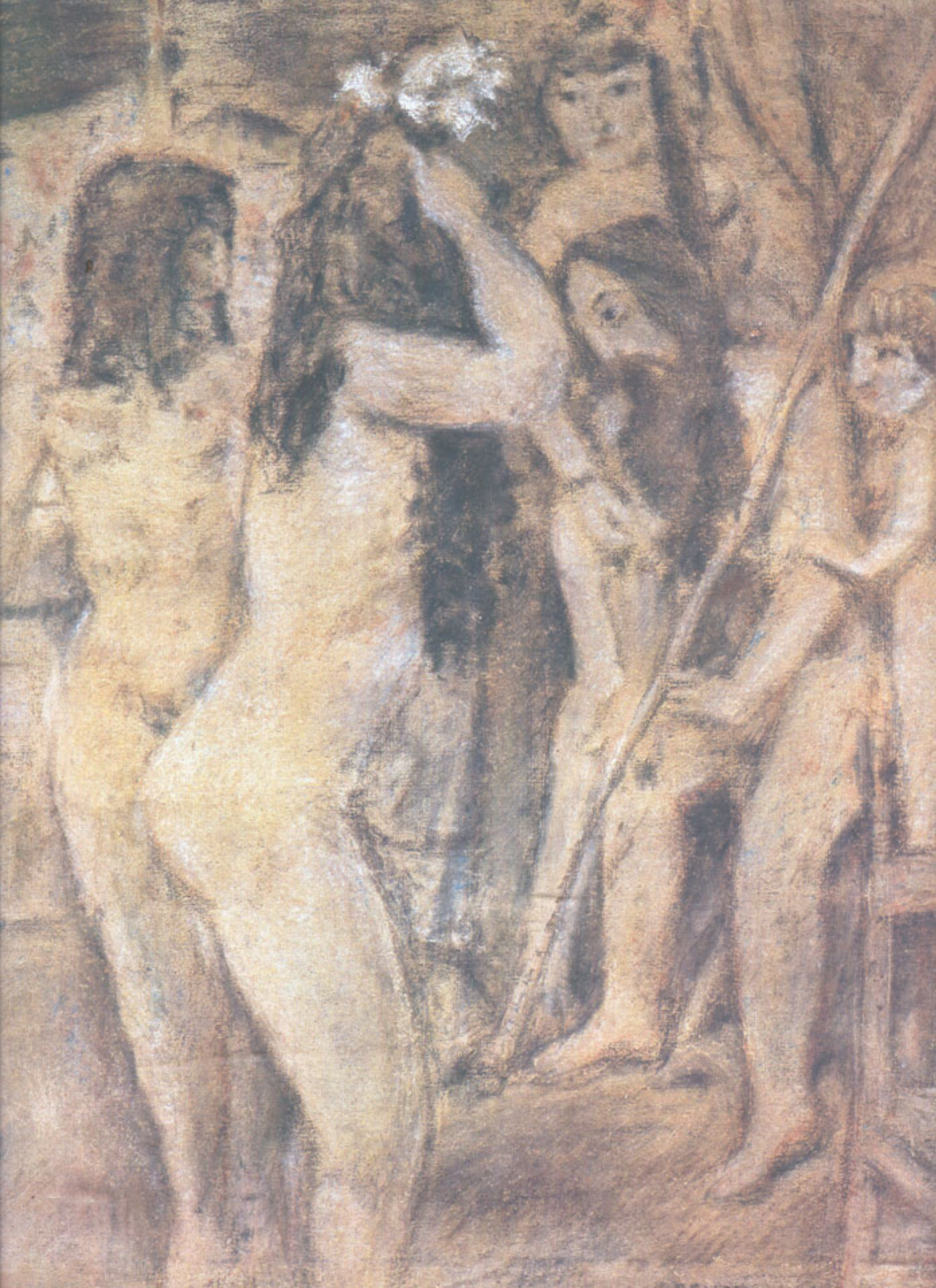
467
Paisaje del puerto de La Guaira
Acuarela sobre papel 1950
16 X 20,5
Colección privada



333
Llegada de pescadores
Óleo y temple sobre coileto 1945
77 x 105
Colección: Sra. Matilde Pérez Matos
de Alcock



323
Paisaje
Óleo y temple sobre coileto
73,5 x 94,5
Colección: Sra. Olga Fleury Cuello



376

Cinco figuras
Temple y carboncillo sobre tela 1947
95,5 x 81,5
Colección: Sra. Fifa Soto



311
Retrato de hombre con pajilla
(retrato de Antonio Edmundo Monsanto)
Lápiz sobre papel
14,2 x 11,5
Colección: Dr. Asdrúbal Fuenmayor



375
La lectura
Carboncillo sobre papel pegado sobre
cartón piedra, 1947
107 x 109,5
Colección: Sra. María José Báez Loreto

492

La dama de la mantilla
Lápiz, carboncillo, tiza y pastel sobre cartón
70,6 x 50,5
Colección: Sra. María José Báez Loreto





334
Tres majas
 Carboncillo y tiza sobre papel pegado
 sobre masonite
 132 x 100
 Colección: Dr. Inocente Palacios



327
Mujer sentada (La Maja)
 Óleo, carboncillo y tiza sobre
 88 x 88
 Colección: Dr. José Beraca



469
Las indias
 Carboncillo y tizas de colores sobre cartón
 52,5 x 50,2
 Colección: Srta. Silvia Pérez Pérez

Páginas siguientes

Pag. 263

434

Auto-retrato
 Carboncillo, pastel y lápices de
 sobre masonite 1948
 64,5 X 55,5
 Colección: Dr. Joel Valencia Pa

Pag. 265

374

**Juego de dominó (En la Escuela
 de Artes Plásticas)**
 Carboncillo y tiza sobre papel 1948
 50 x 56
 Colección privada

Pag. 266

437

Figuras
 Lápiz, lápiz compté, sanguina y
 sobre papel 1948
 66 X 50
 Colección: Sr. Gabriel Loperena

Pag. 267

433

**Retrato de la Sra. María Isabel
 de Negretti**
 Sanguina sobre papel 1948
 64,5 X 47
 Colección privada



X.S. AREVERO



427
Autorretrato
Carboncillo y tiza sobre masonite 1948
59 X 51
Colección: Galería de Arte Nacional

377
Figura con abanico
Carboncillo y pastel sobre papel pegado
sobre masonite
100 x 82
Colección: Galería de Arte Nacional













468

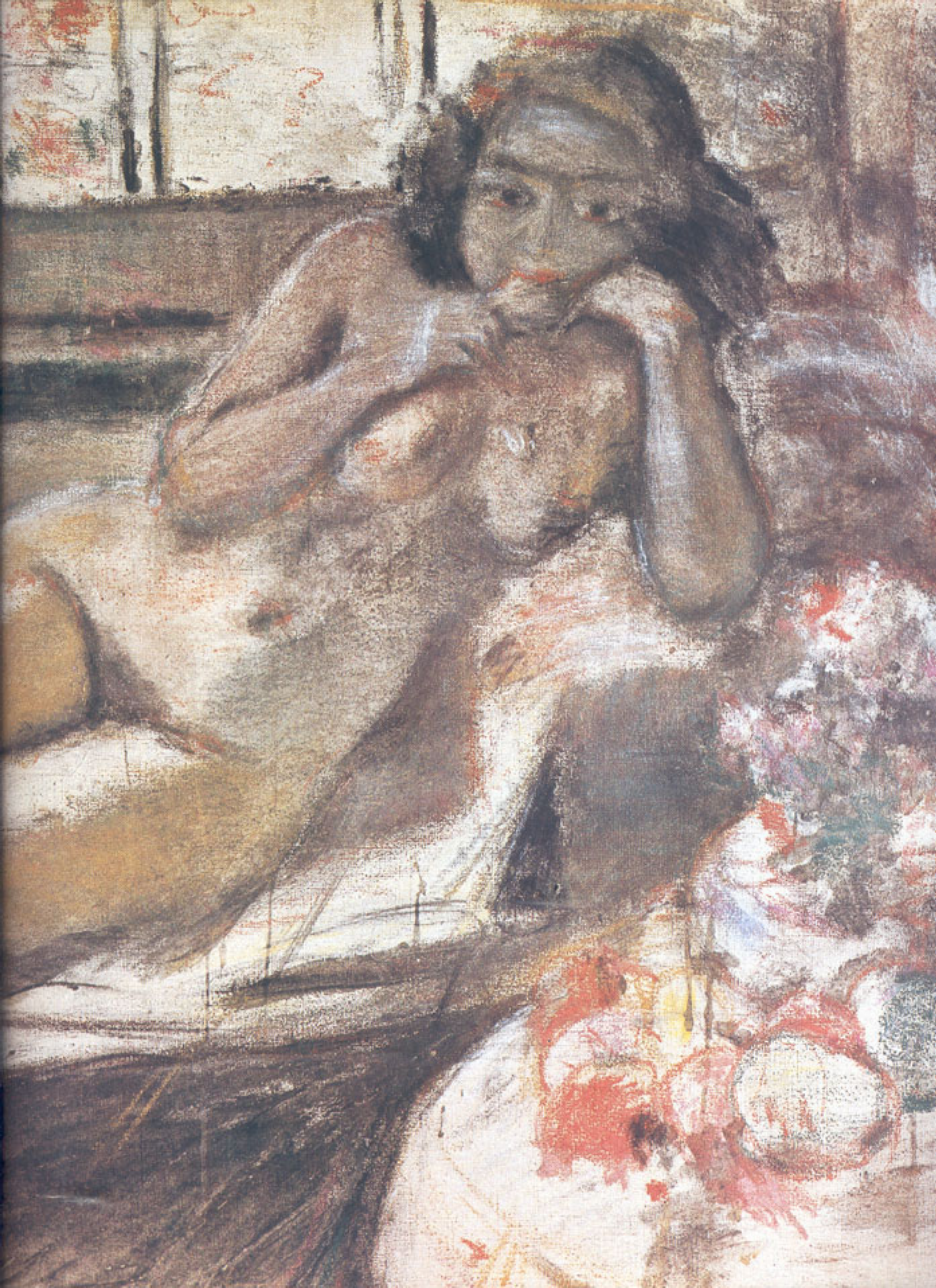
Autorretrato con muñecas
Carboncillo, tiza y pastel sobre
pegado sobre masonite 1950
62.8 X 70.5
Colección: Sra. Anaía de Plano

425

Tres figuras sentadas
Carboncillo, témpera y pastel sobre papel
23.9 X 23.1
Colección: Dr. Armando Lazzari



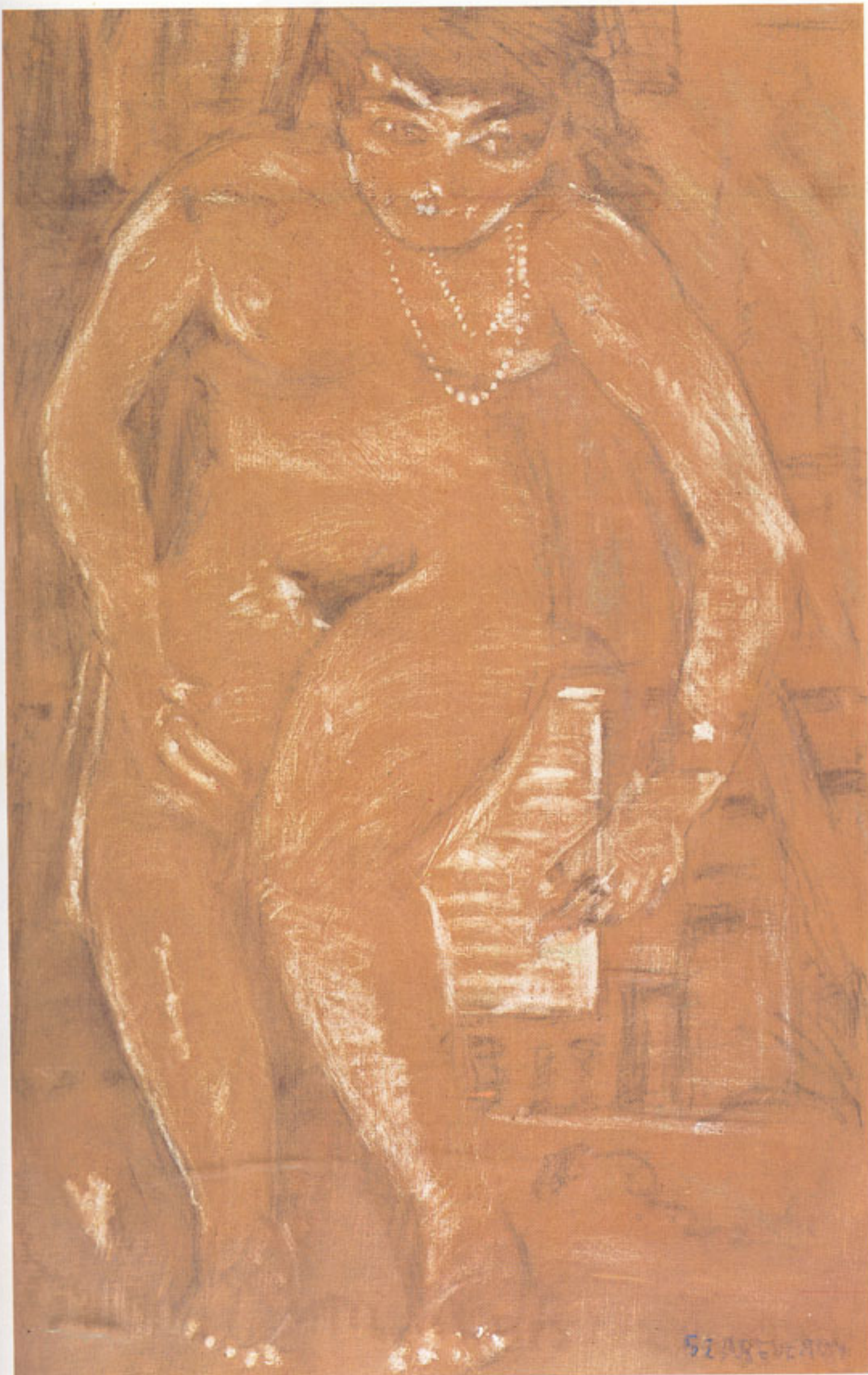
373
Desnudo con frutas y flores
Oteci, témpera y carboncillo sobre tela
119 x 171
Colección: Galería de Arte Nacional



Página siguiente

485

Paciente del Sanatorio San Jorge
Carboncillo, tiza y sanguina sobre
1954
93,8 x 66
Colección: Sra. María José Bález L



477

Niza

Carboncillo, tiza y pastel sobre cole
114,5 x 72,8
Colección: Galería de Arte Nacional





479
Mujer de espaldas con mantilla
Carboncillo, pastel y tiza sobre papel 1953
49 x 34,6
Colección: Dr. Sebastián Sirvent

Página siguiente

495
Retrato de la señora Báez
Lápiz, carboncillo, tiza y pastel
cartón 1954
73,6 x 59
Colección: Sra. María José Báez

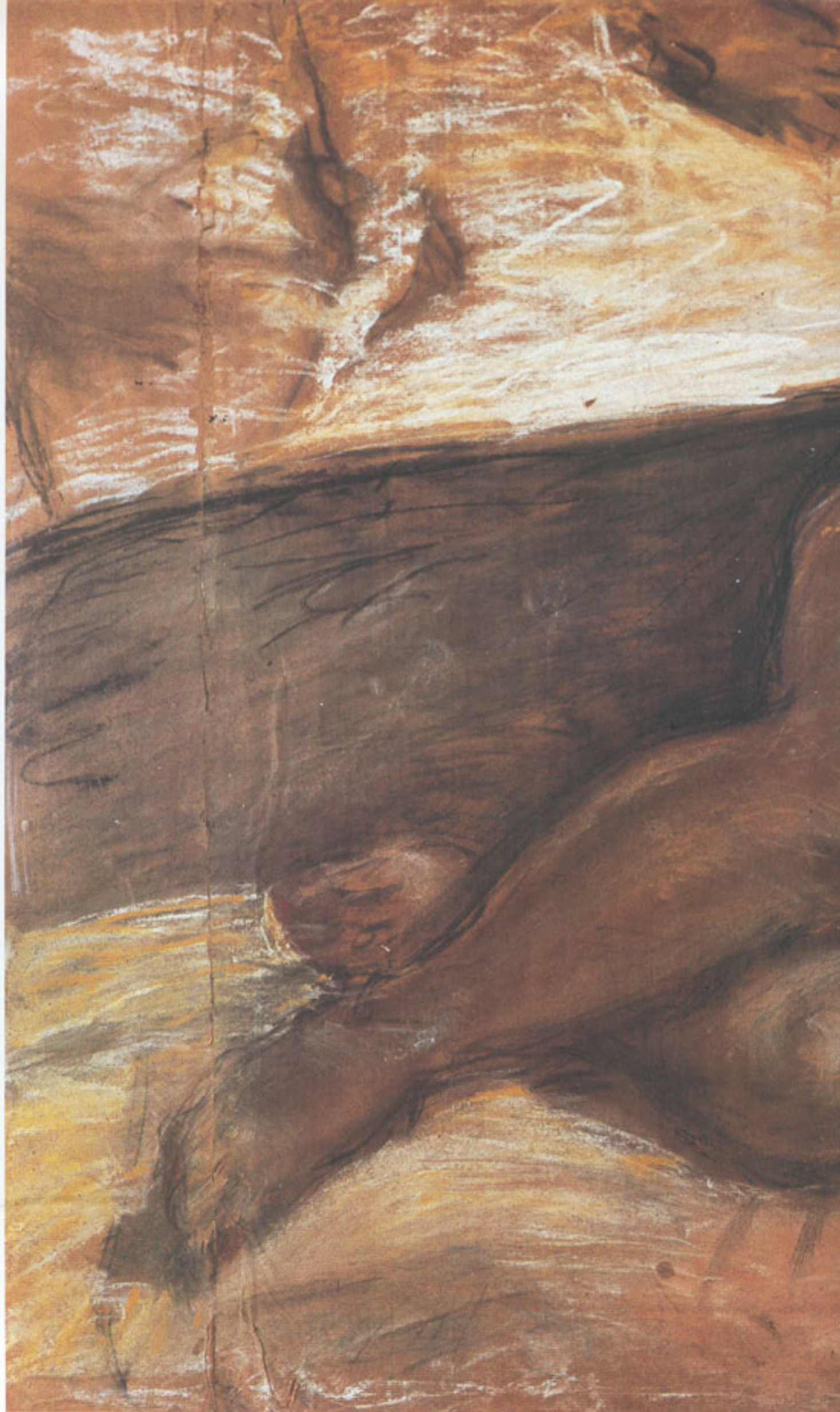


470
Autorretrato
Carboncillo y tizas
de colores sobre tela
1951
69 x 54,5
Colección: Sra. Isabel
Díaz Sánchez



486
La enfermera
Carboncillo, pastel y tiza sobre papel 1954
65,6 x 45,8
Colección: Sra. María José Báez Loreto





**" PREMIO NACIONAL
DE PINTURA 1953 "**

480

Desnudo acostado
Carboncillo, pastel y tiza
sobre masquite


1953

88,4 X 137,4

Colección: Galería de Arte Nacional



AREVE



SH. A REVERON



497

Patio del Sanatorio San Jorge

Carboncillo, tiza y pastel sobre papel 1954
65,6 x 105,4

Colección: Galería de Arte Nacional



484

Enfermo catatónico

Carboncillo sobre papel 1954

93,8 x 63,6

Colección: Sra. María José Bález Loreto

487

Los enfermeros

Carboncillo y pastel sobre papel 1954

67 x 96,8

Colección: Sra. María José Bález Loreto

