

RAFAEL RAMON GONZALEZ. *Cantera*. Oleo/tela. 1945. 59 x 68 cm. Colección José Peragine. San Antonio de los Altos, Edo. L.





RAFAEL RAMON GONZALEZ. *Suburbio caraqueño*. Oleo/tela. 1946. 78 x 94 cm. Colección Familia Benaim Carciente



RAFAEL RAMON GONZALEZ. *Callejón de Naguanagua*. Oleo/tela. 1948. 51 x 62 cm. Colección José E. López. Valencia

RAFAEL RAMON GONZALEZ. *Viejo trapiche*. Oleo/tela. 1965. 71 x 83,7 cm. Galería de Arte Nacional



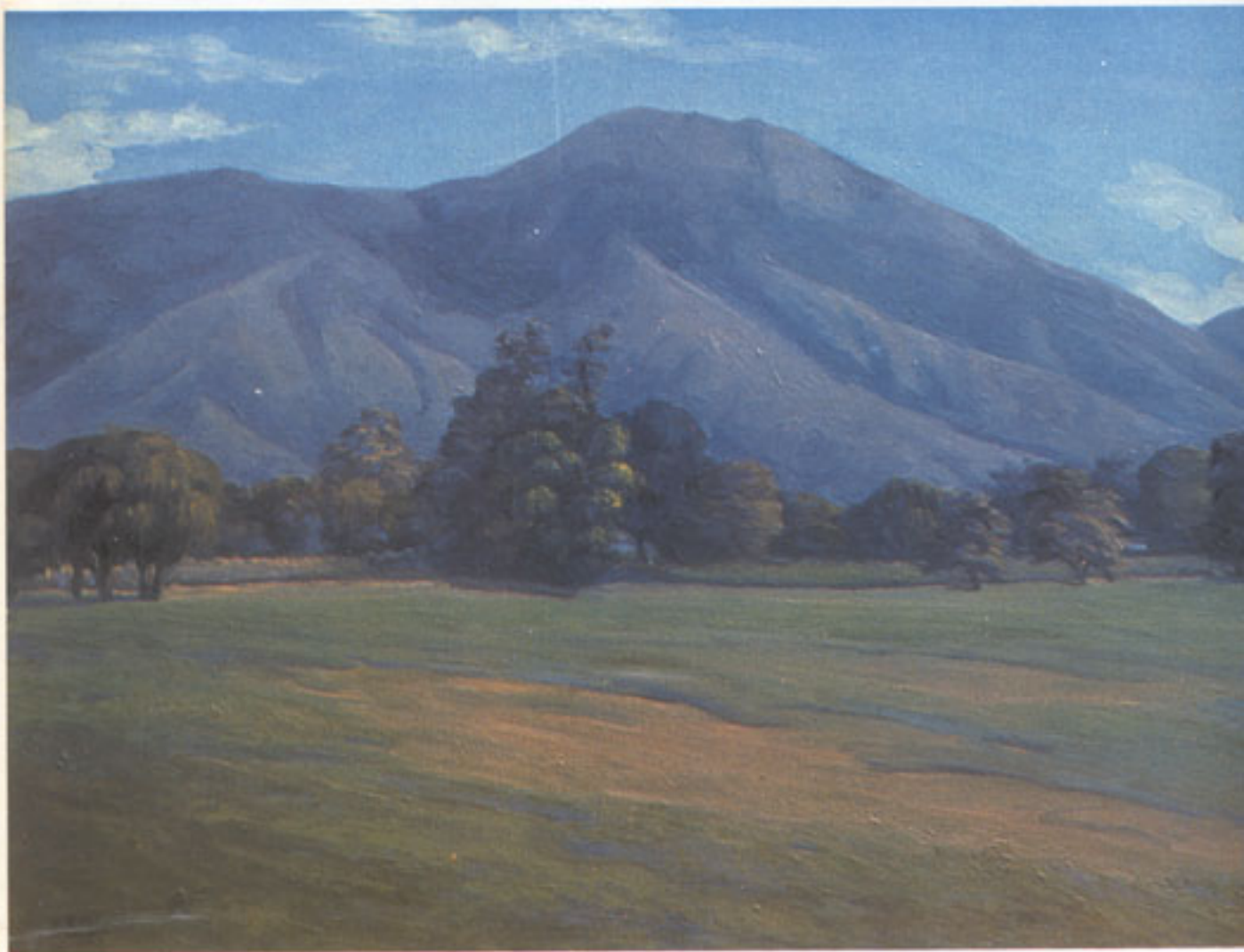


ELISA ELVIRA ZULOAGA, *Calle de París*. Oleo/cartón. 1936. 22 x 27 cm. Colección Luis Ugarte y Sra. Valencia



ELISA ELVIRA ZULOAGA. *Paisaje caraqueño*. Oleo/tela. 56 x 38 cm. Colección Asdrúbal Fuenmayor

ELISA ELVIRA ZULOAGA. *La Silla de Caracas*. Oleo/tela, 1973. 50 x 73 cm. Colección Rufino González Miranda





MARCOS CASTILLO. *Naturaleza muerta*. Oleo/papel. 59,5 x 65 cm. Colección Helly Gamboa y Sra.



MARCOS CASTILLO. *Paisaje de San Bernardino*. Oleo/cartón. 1957. 84 x 74 cm. Colección Antonio Malavé y Sra.



MARCOS CASTILLO, *Paisaje de Caracas*. Oleo/madera. 1940. 51 x 41 cm. Colección Omar López Muñoz. Maracaibo



CRUZ ALVAREZ SALES. *Paisaje del litoral*. Oleo/tela. 32,5 x 40,5 cm. Colección José Peragine
San Antonio de los Altos. Estado Miranda



PEDRO ANGEL GONZALEZ. *Plaza del Mercado*. Oleo/tela. 1923. 34 x 28 cm. Colección Antonio Ovalle Olavarria

PEDRO ANGEL GONZALEZ. *El Avila desde los Caobos*. Oleo/tela. 1953. 116×81 cm. Colección Miguel Salvador. San Sebastián





PEDRO ANGEL GONZALEZ. *Interior con lectora*. Oleo/tela. 1977. 81,5 x 180 cm. Colección Miguel Ambrosino



HUMBERTO GONZALEZ. *Paisaje con figura*. Oleo/tela. 75,5 x 60,4 cm. Colección Tomás E. Carrillo Batalla y Sra.



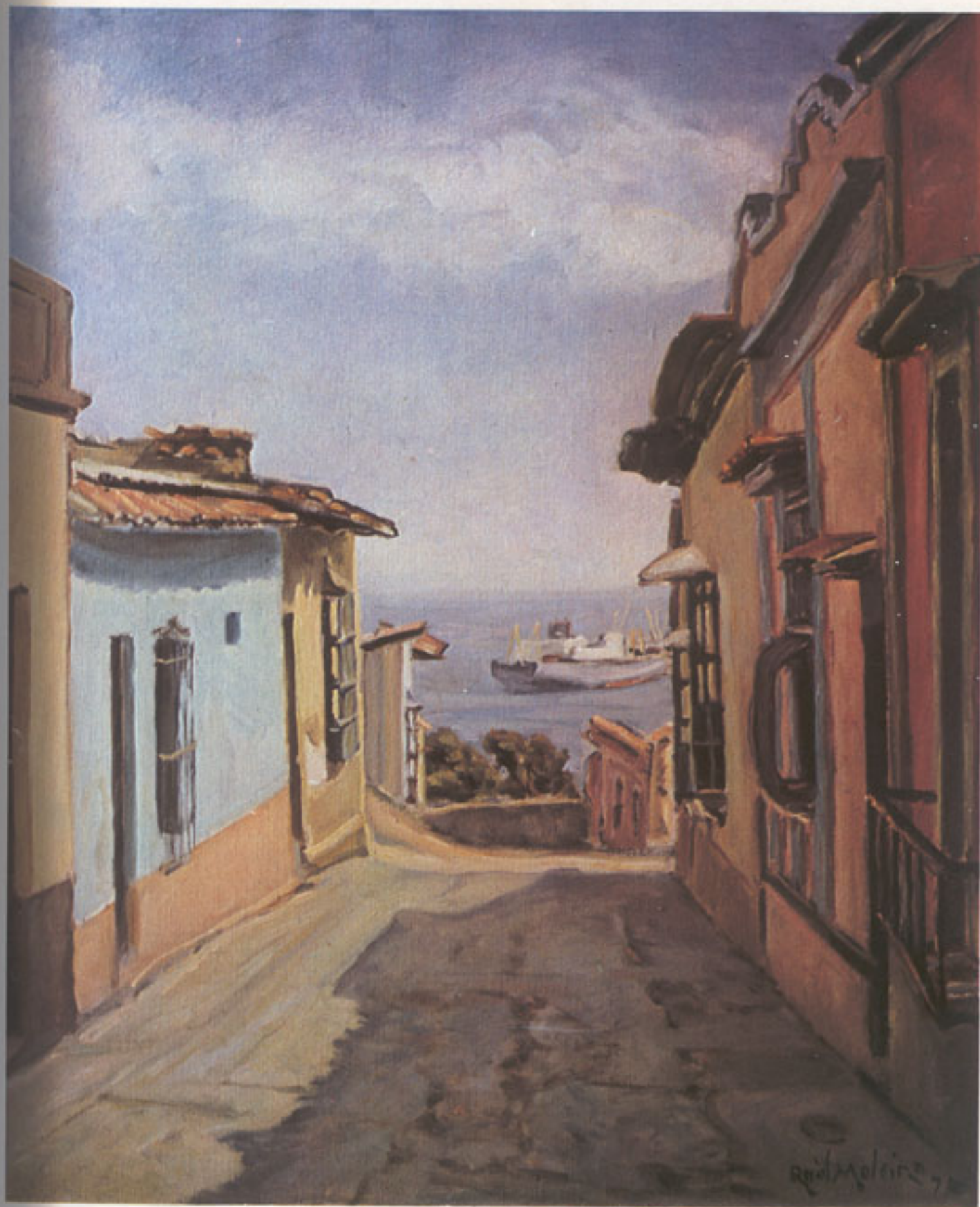
HUMBERTO GONZALEZ. *Mercado de la Guaira*. Oleo/tela. 1942. 65 x 95 cm. Colección Batistini Rinaldi

LEOPOLDO LA MADRID. *Calle de Maracaibo*. Oleo/tela. 1942. 65 x 95 cm. Colección Rufino González Miranda

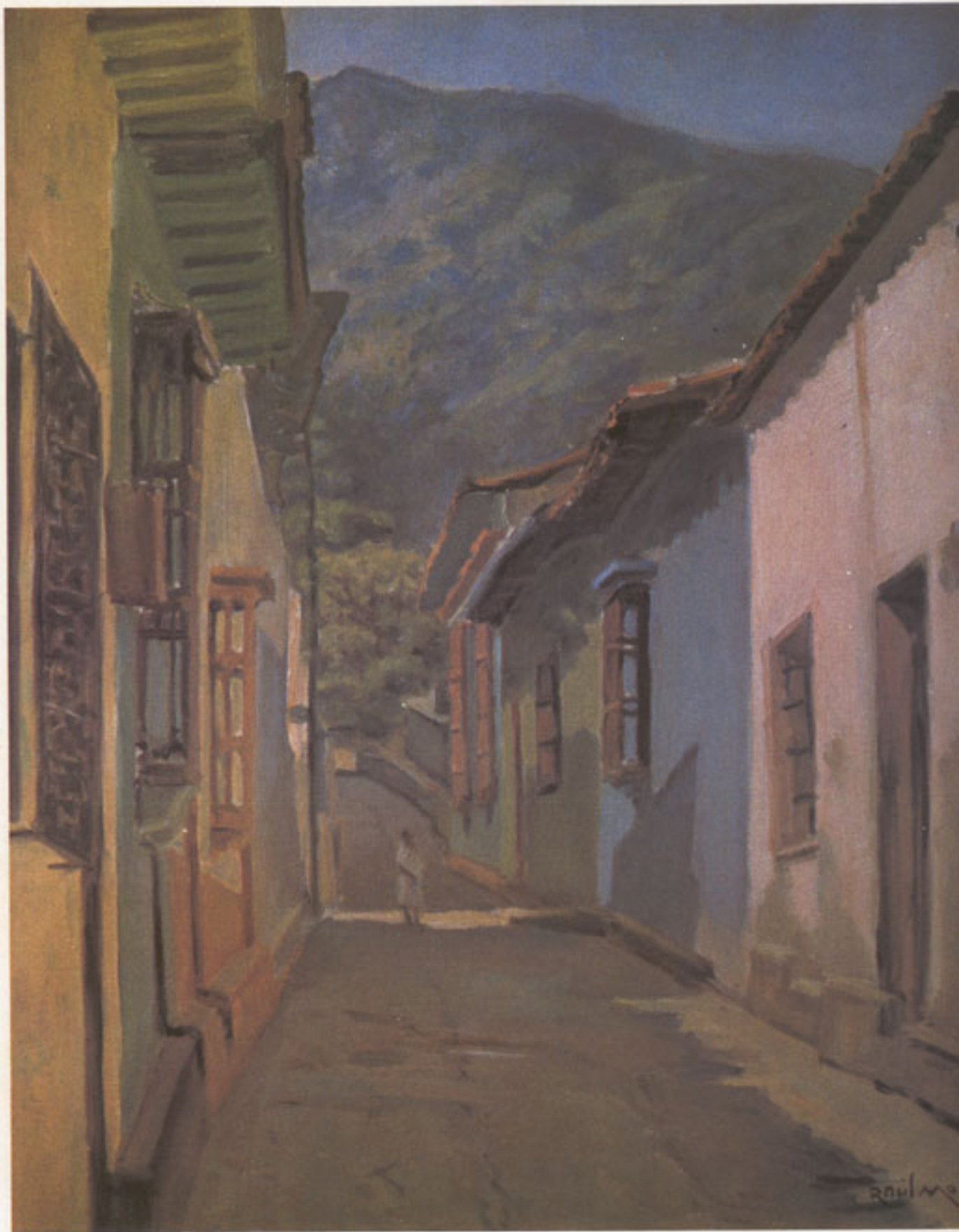




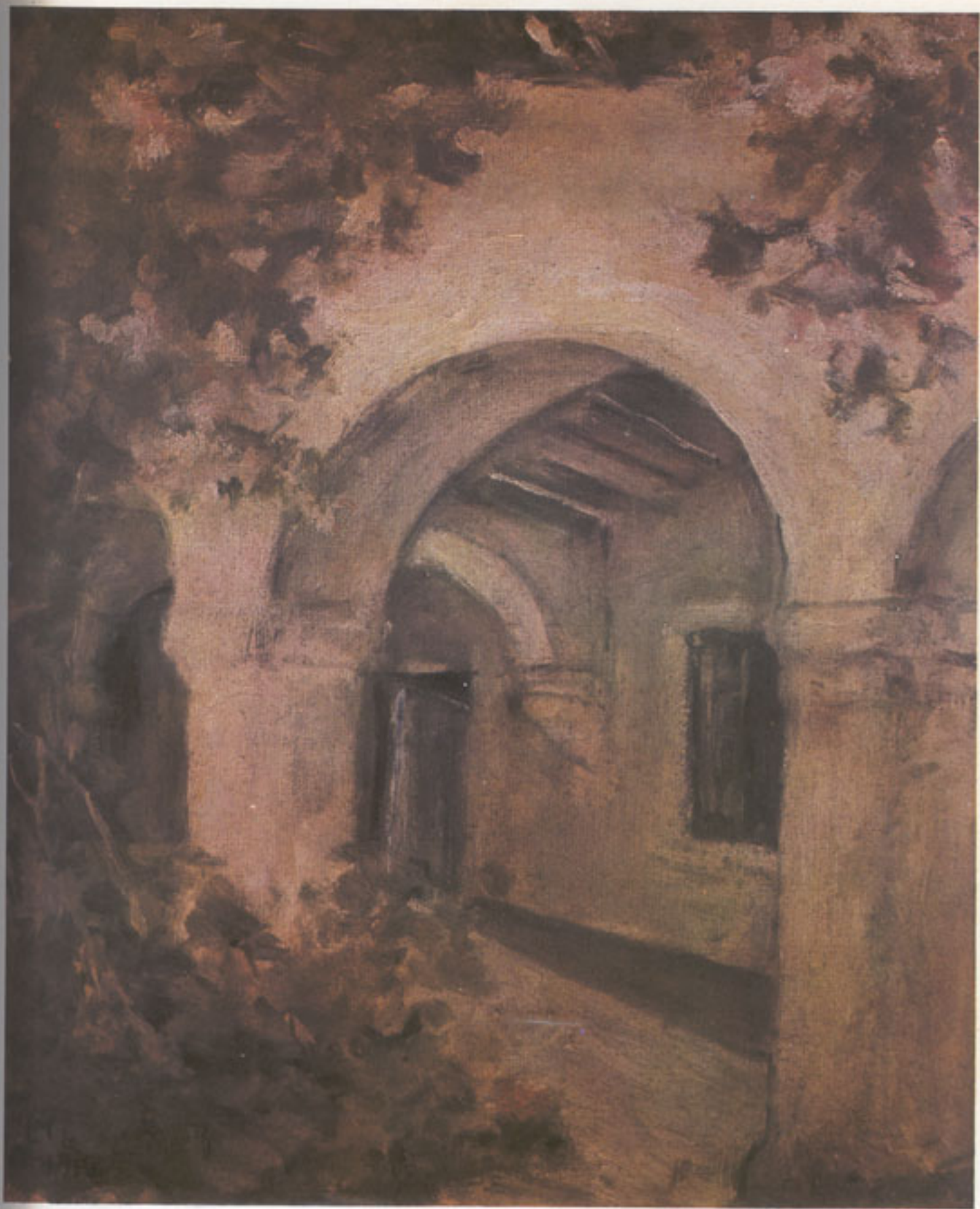
ARMANDO LIRA. *Paisaje urbano*. Oleo/tela. 1950. 60 x 73 cm. Instituto Nacional de Hipódromos



RAUL MOLEIRO. *Calle El Viento. La Guaira*. Oleo/tela. 1978. 61 x 50 cm. Colección Antonio Rodríguez Villalba



RAUL MOLEIRO. *Calle la Caridad*. Oleo/tela. 1978. 61 x 50. Centro de Arte Euroamericano



LUIS A. LOPEZ MENDEZ. *Patio de la Escuela de Música*. Oleo/tela. 1916. 29,5 x 24 cm. Colección Ricardo Maldonado y Sra.



LUIS A. LOPEZ MENDEZ. *El Avila*. Oleo/cartón. 1937. 33 x 41 cm. Colección J. M. Mayz Lyon



LUIS A. LOPEZ MENDEZ. *Bodegón*. Oleo/tela. 1940. 89 x 74 cm. Colección Antonio Rodríguez



LUIS A. LOPEZ MENDEZ. *Desnudo*. Oleo/tela. 1916. 48 x 40 cm. Colección Jorge Bezara



ALBERTO EGEA LOPEZ. *Paisaje de San Bernardino*. Oleo/tela. 1918. 97 x 136 cm. Concejo Municipal Distrito Federal, Caracas



ALBERTO EGEA LOPEZ. *Paisaje del Avila*. Oleo/tela. 71,5×87,5 cm. Colección Jorge Bezara



LUIS ORDAZ. *Procesión de las Mercedes*. Oleo/madera. 1940. 45 x 35 cm. Colección Batistini Rinaldi



LUIS ORDAZ. *Paisaje con chivos*. Oleo/tela. 1945. 30 x 49,5 cm. Colección César López Salazar

LUIS ORDAZ. *Barcaza en peligro*. Oleo/masonite. 1961. Colección Pedro Linero





PABLO BENAVIDES. *Cerro San Antonio. El Valle*. Oleo/tela. 1964. 47 x 70 cm. Colección del artista



PABLO BENAVIDES. *El Desayuno*. Oleo/tela
1968. 70 x 35 cm. Colección del artista

PEDRO CENTENO VALLENILLA. *La Victoria Naufragada*. Oleo/tela. 66,5 x 92 cm. Colección Antonio Rodríguez





PEDRO CENTENO VALLENILLA. *Composición mística*. Oleo/tela. 70 x 60 cm. Colección Estrella Benaim



PEDRO CENTENO VALLENILLA. *Criolla*. Oleo/tela. 70 x 83 cm. Colección Diego Ventura

TOMAS GOLDING. *Hacienda de cacao*. Oleo/tela, 1967, 80 × 100 cm. Colección del artista





TOMAS GOLDING, *Paisaje del Estado Barinas*, Oleo/tela, 1968, 66 x 76 cm. Colección del artista



TOMAS GOLDING. *Playa de Margarita*. Oleo/tela. 1979. 56 x 76 cm. Colección del artista

JOSE REQUENA *Patio*. Oleo/tela. 54,5 x 63 cm. Coleccion Antonio Vargas y Sra.





ELOY PALACIOS Y ANDRES PEREZ MUJICA. *Monumento a José Antonio Páez*. Bronce y mármol. Plaza de la República



ANDRES PEREZ MUJICA. *La vacante*. Bronce. 49 cm. alto. Museo Pérez Mújica. Valencia



LORENZO GONZALEZ. *La tempestad*. Bronce. 1914. Galería de Arte Nacional.



PEDRO BASALO
Cabeza de médium
Bronce. 1914. 47 x 27 x 20 cm.
Galería de Arte Nacional



ALEJANDRO COLINA. *Monumento al indio*. Bronce. Ministerio de la Defensa. Fuerte Tiuna



GIORGIO GORI. *Despertar*. Bronce. 1969. Colección del artista

ERNESTO MARAGALL. *Fuente de las Razas*. Piedra artificial. Parque los Caobos







HECTOR POLEO
Huérfanas de guerra







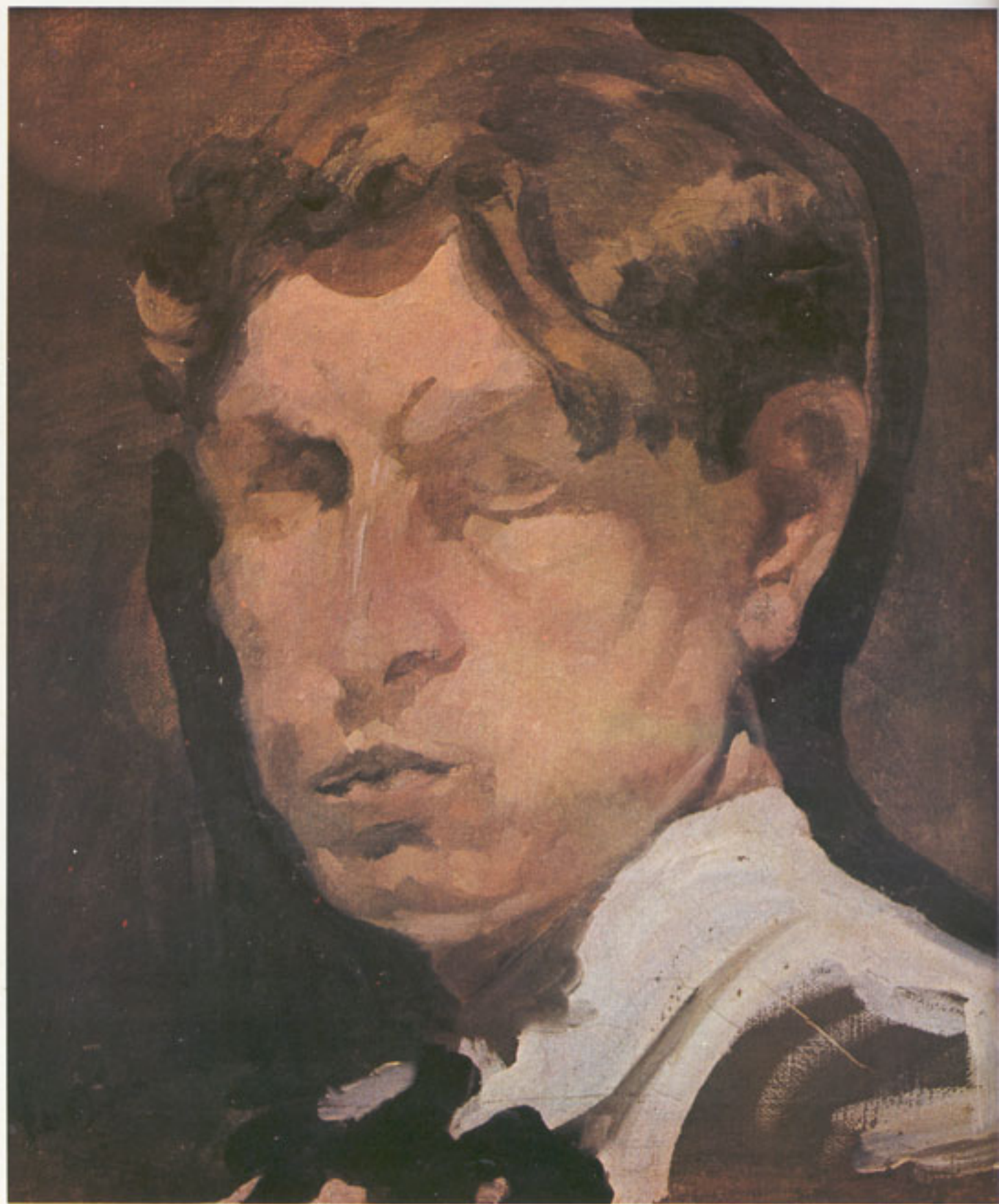
CESAR RENGIFO. *El niño enfermo*. Óleo/tela. 1953. 102 x 92 cm. Colección Joel Valencia Parpacén



CESAR
El pequeño
Oleo/tela
160
Colección Antonio

CESAR RENGIFO
Una rosa para mi ciudad
Oleo/tela, 1971







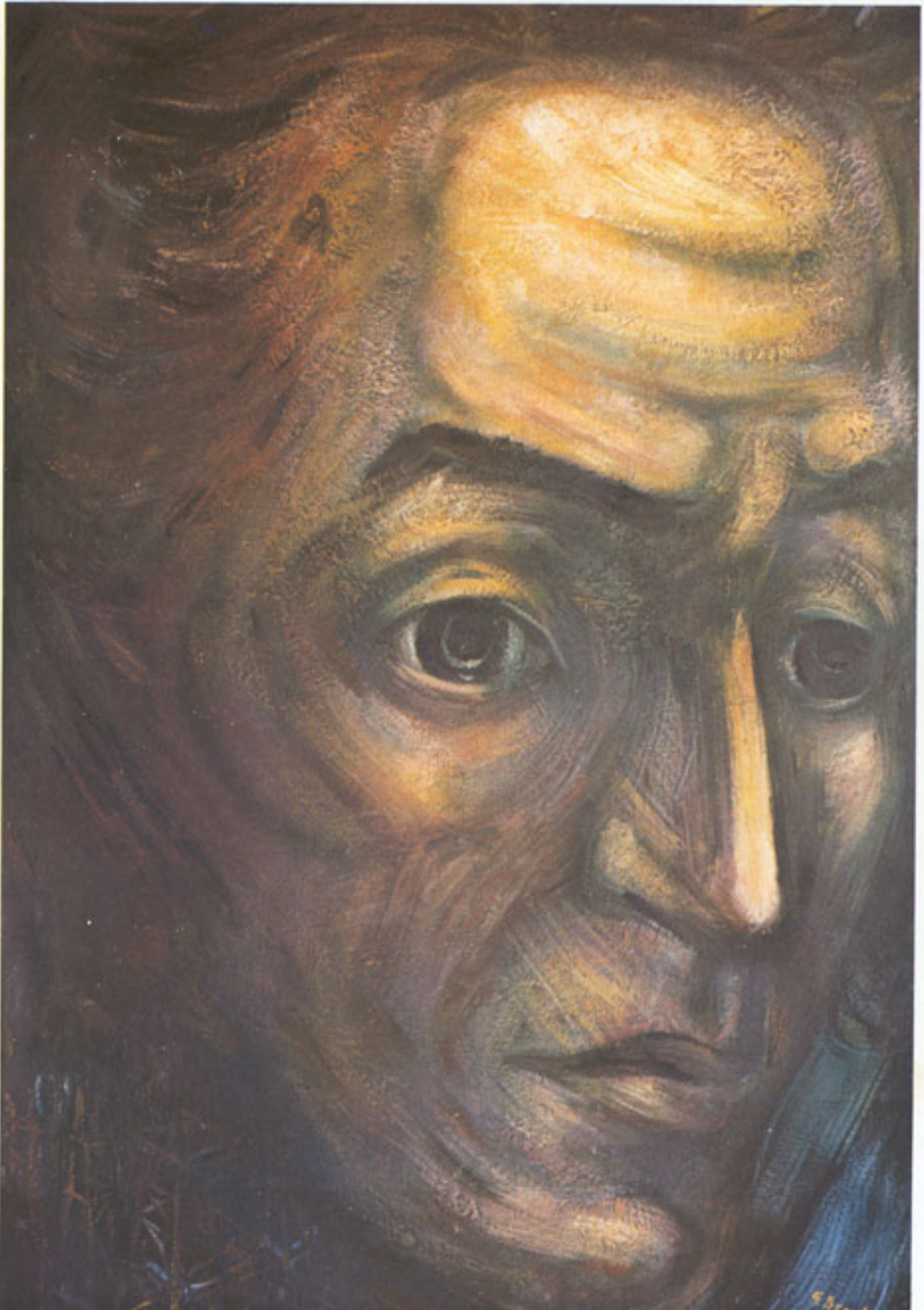
PEDRO LEON CASTRO. *Amanecer*. Oleo/tela. 1947. 60 x 70 cm. Galería de Arte Nacional



PEDRO LEON CASTRO. *Más allá de La Arestinga*. Oleo/tela. 1972. 115 x 140 cm. Colección Joel Valencia Parpacén

GABRIEL BRACHO. *Vitraal*. Materiales diversos. 234 m². Cúpula del Fuerte Tierna. Ministerio de la Defensa







GABRIEL BRACHO. *Nuestro Golfo de Venezuela*. Acrílico/tela. 1974. 111 × 143 cm. Colección del artista

JUAN VICENTE FABBIANI. *Mojiganga intrigante*. Oleo/tela. 1946. 65,2 × 100 cm. Colección Familia Benaim Carciente





JUAN VICENTE FABBIANI. *Bodegón*. Oleo/tela. 1978. 34 x 44 cm. Colección Fernando Guzmán Fajardo

MANUEL VICENTE MUJICA. *Naturaleza muerta con copas*. Oleo/cartón. 1960. 53 x 70 cm. Colección Oscar de Gurrucaga





ELBANO MENDEZ OSUNA. *Homenaje a Delacroix y Goya*. Caseína/madera. 1972. 224,5 × 102,5 cm. Colección David Roa. Tovar. Edo. Mérida



ELBANO MENDEZ OSUNA. *Calle de Tovar*. Oleo/tela. 1972. 51 x 41,5 cm. Colección Iván/Vivas Tovar. Edo. Mérida







BRAULIO SALAZAR, *Paisaje de Valencia*. Oleo/tela, 1975. 90 x 120 cm. Colección Antonio Rodríguez







IVAN PETROVSZKY. Caballero
andante. Técnico en la...



FRANCISCO NARVAEZ. *Fuente de las Toninas*. Piedra artificial y concreto. 1945. Plaze O'Leary, El Silencio



FRANCISCO NARVAEZ. *Taller del Artista en San Martín, Caracas. 1979*



FRANCISCO NARVAEZ
Figura criolla
Bronze. 1930. 73 cm. alto



FRANCISCO NARVAEZ
Torso negro



JOSE PIZZO. *Monumento a Don Diego de Losada, Fundador de Caracas.* Piedra. El Silencio. Caracas

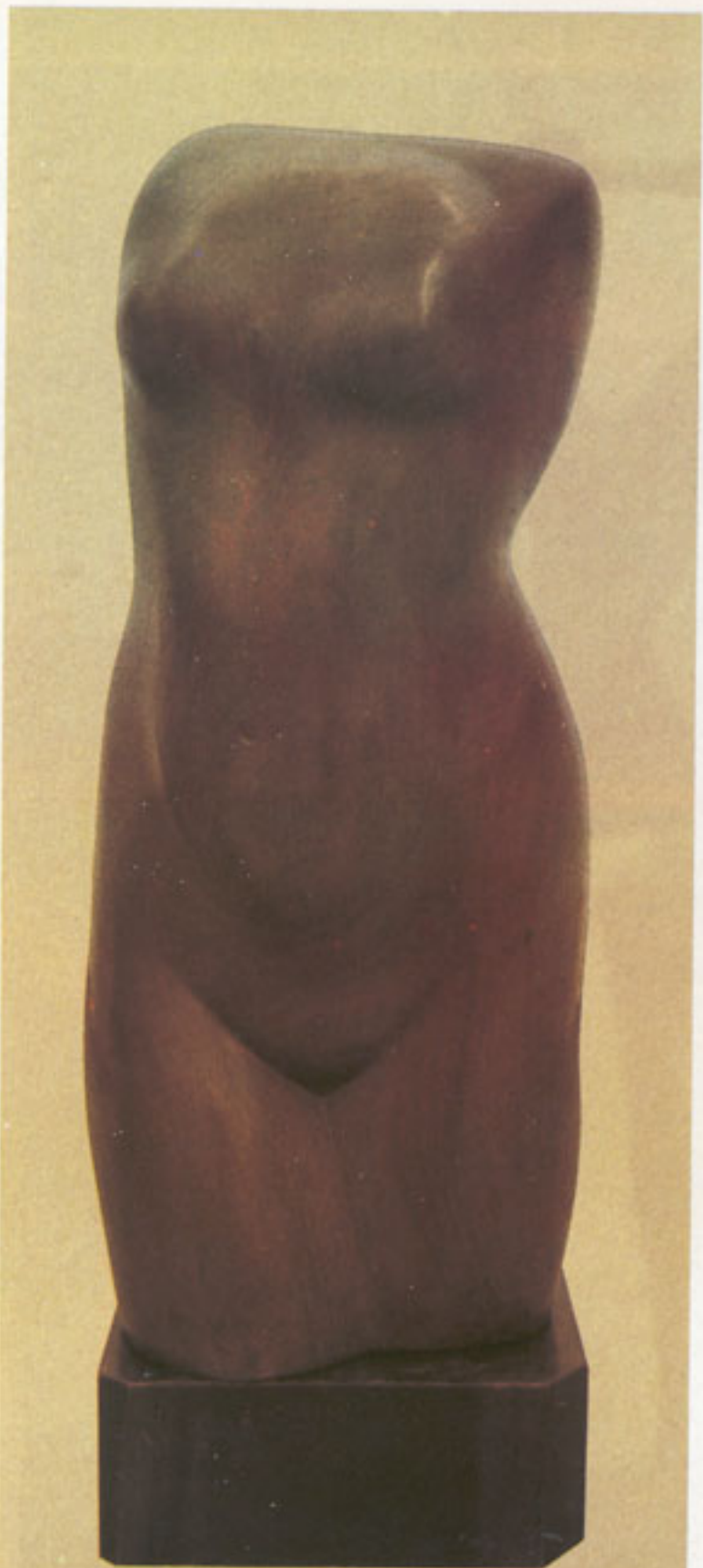


JOSE PIZZO. *Dos figuras*. Bronce. 1974. Colección del artista



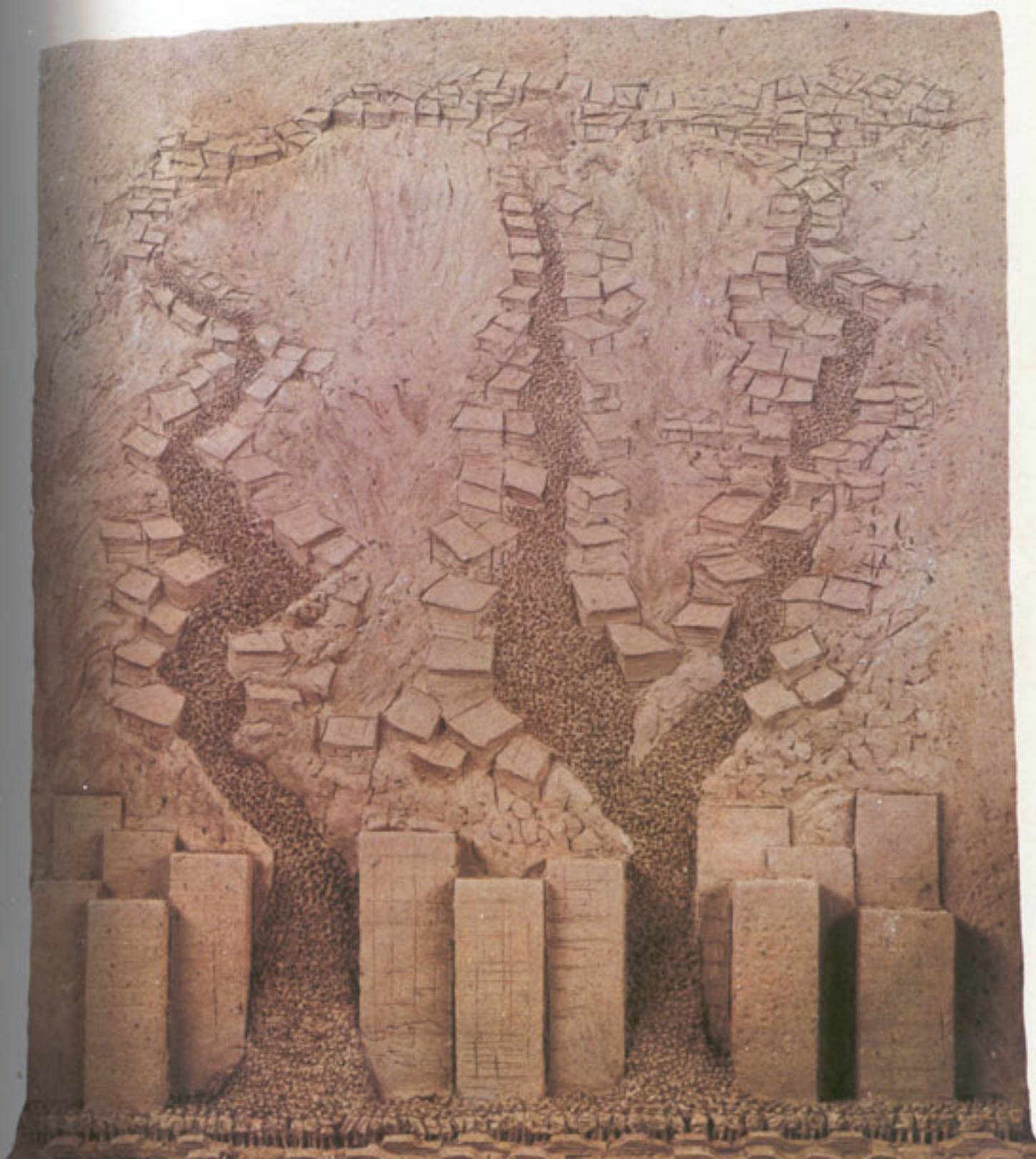
HUGO DAINI. *La ventana*. Bronce. 1971. 64 × 98 × 41 cm. Colección Familia Daini





MARTIN LEONARDO FUNES

MANUEL DE LA FUENTE. *Vertientes humanas*. Bronce. 1979. 130 x 110 x 25. Colección del artista





MANUEL DE LA FUENTE. *El autobús por dentro*. Bronce. 1978. 12 x 45 x 16 cm. Colección del artista



MARISOL. *Los mercaderes*. Técnica mixta, 1965. 185 x 185 x 120. Colección Museo de Arte Contemporáneo



MARISOL. *Andrés Bello y Simón Bolívar*. Concreto y bronce. Plaza Andrés Bello I. V. I. C. Estado Miranda

ARMANDO BARRIOS. *La ronda*. Oleo/tela. 1948. 45 x 43. Familia Benaim Carciente



ARMANDO BARRIOS. *Composición*. Oleo/tela. 1954. 93,5 × 118,5 cm. Galería de Arte Nacional

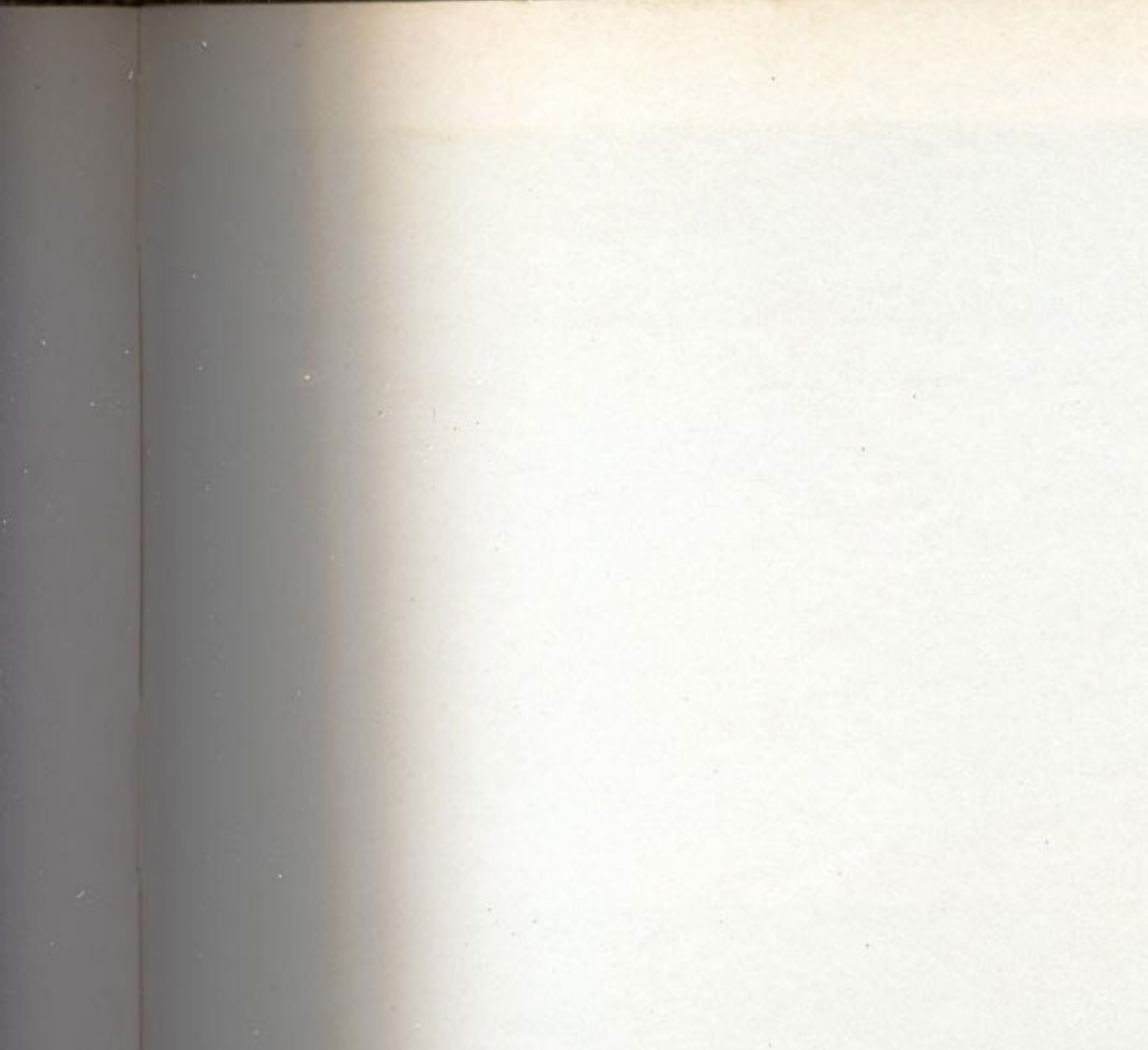




ARMANDO BARRIOS. *Octavo Madrigal*. Oleo/tela. 1973. 130 × 160,5 cm. Colección Helly Gamboa y Sra.



ARMANDO BARRIOS. *La lectura*. Oleo/tela. 1976. 96 × 96 cm. Colección Margarita Acquavella



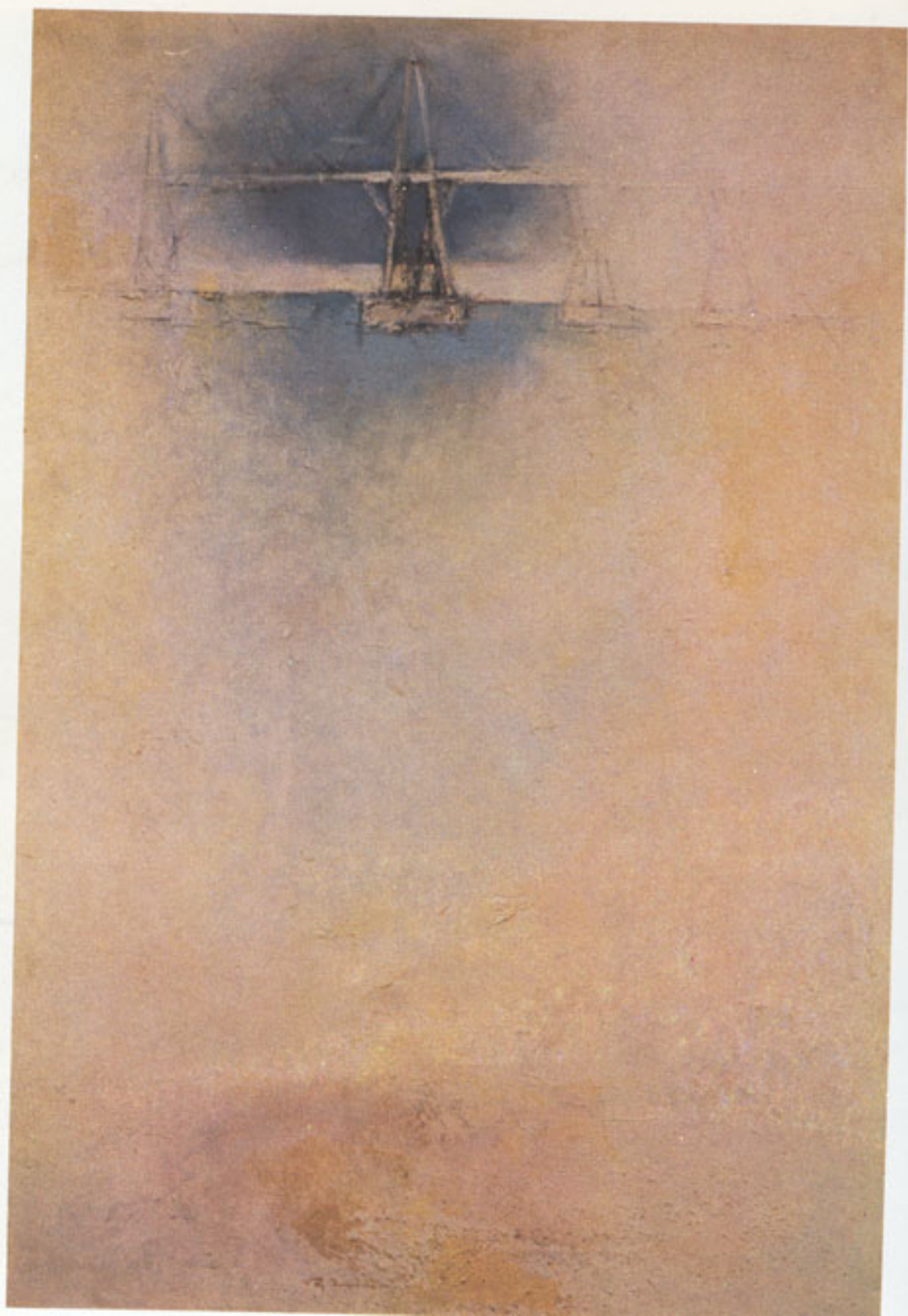
VIRGILIO TROMPIZ. *Nocturno*. Oleo/masonite. 1964. 100 × 114,5 cm. Colección del artista





PASCUAL NAVARRO *Retrato de Aimée Batistini*. Óleo (cartón). 55 x 46,5 cm. Colección Miguel y Elox Belle, Valencia.







RAMON VAZQUEZ BRITO
Acanicó el paso de los años
Óleo/tela, 1979



RAMON VAZQUEZ BRITO. *Guri*. Oleo/tela. Colección Miguel y Flor Bello, Valencia